

# 分数のたし算とひき算7

◎【通分】分数の大きさ比べ

5

日にち：          月          日

名まえ \_\_\_\_\_

・次の分数を通分して大きさを比べ、にあてはまる等号や不等号を書きましょう。(うすい字はなぞろう)

①  $\frac{3}{4}$    $\frac{5}{6}$

$$\frac{3}{4} = \frac{3 \times 3}{4 \times 3} = \frac{9}{12}$$

$$\frac{5}{6} = \frac{5 \times 2}{6 \times 2} = \frac{10}{12}$$

②  $\frac{13}{16}$    $\frac{3}{4}$

$$\frac{13}{16}$$

$$\frac{3}{4} = \frac{3 \times 4}{4 \times 4} =$$

③  $2\frac{3}{4}$    $2\frac{18}{24}$

$$2\frac{3}{4}$$

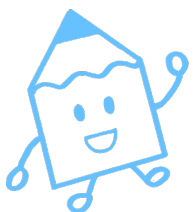
$$2\frac{18}{24}$$

④  $1\frac{13}{18}$    $1\frac{5}{6}$

$$1\frac{13}{18}$$

$$1\frac{5}{6}$$





# 分数のたし算とひき算7

◎【通分】分数の大きさ比べ



日にち：          月          日

名まえ \_\_\_\_\_

・次の分数を通分して大小を比べ、にあてはまる等号や不等号を書きましょう。(うすい字はなぞろう)

①  $\frac{3}{4} < \frac{5}{6}$

$$\frac{3}{4} = \frac{3 \times 3}{4 \times 3} = \frac{9}{12}, \quad \frac{5}{6} = \frac{5 \times 2}{6 \times 2} = \frac{10}{12}$$

②  $\frac{13}{16} > \frac{3}{4}$

$$\frac{13}{16}, \quad \frac{3}{4} = \frac{3 \times 4}{4 \times 4} = \frac{12}{16}$$

③  $2\frac{3}{4} = 2\frac{18}{24}$

$$2\frac{3}{4} = 2\frac{3 \times 6}{4 \times 6} = 2\frac{18}{24}, \quad 2\frac{18}{24}$$

④  $1\frac{13}{18} < 1\frac{5}{6}$

$$1\frac{13}{18}, \quad 1\frac{5}{6} = 1\frac{5 \times 3}{6 \times 3} = 1\frac{15}{18}$$

