

# 整数と小数 13

◎10倍や10分の1などの計算練習



日にち：            月            日

名まえ \_\_\_\_\_

1 次の計算をしましょう。(うすい字は、なぞりましょう)

①  $41.9 \times 100 = 4190$

②  $41.9 \div 100 = 0.419$

③  $82.5 \times 10 =$

④  $5.54 \div 1000 =$

⑤  $6.63 \times 1000 =$

⑥  $1.59 \times 10 =$

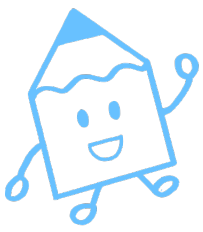
⑦  $7.43 \div 100 =$

⑧  $13.5 \div 10 =$

⑨  $8.93 \times 100 =$

⑩  $16.1 \times 1000 =$

⑪  $79.4 \div 100 =$



# 整数と小数 13

◎10倍や10分の1などの計算練習



日にち：            月            日

名まえ \_\_\_\_\_

1 次の計算をしましょう。(うすい字は、なぞりましょう)

①  $41.9 \times 100 = 4190$

②  $41.9 \div 100 = 0.419$

③  $82.5 \times 10 = 825$

④  $5.54 \div 1000 = 0.00554$

⑤  $6.63 \times 1000 = 6630$

⑥  $1.59 \times 10 = 15.9$

⑦  $7.43 \div 100 = 0.0743$

⑧  $13.5 \div 10 = 1.35$

⑨  $8.93 \times 100 = 893$

⑩  $16.1 \times 1000 = 16100$

⑪  $79.4 \div 100 = 0.794$