

小数の倍 4

何倍かを求める文章題



日にち： 月 日
名まえ _____

・次の問いに答えましょう。(うすい字は、しっかりなぞりましょう)

- 1 たくやさんの家から駅までの道のりは3.5 km、ゆうたさんの家から駅までの道のりは2.1 kmあります。たくやさんの道のりをもとにすると、ゆうたさんの道のりは何倍ですか。

式： $2.1 \div 3.5$

答え： _____ 倍

- 2 長さのちがう2本のテープがあります。長いテープは39.6 cm、短いテープは26.4 cmです。短いテープの長さをもとにすると、長いテープの長さは何倍ですか。

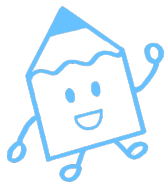
式：

答え： _____

- 3 さとうが3.5 kg、塩が1.4 kgあります。さとうの重さをもとにすると、塩の重さは何倍ですか。

式：

答え： _____



小数の倍4

何倍かを求める文章題



日にち： 月 日
名まえ

・次の問いに答えましょう。(うすい字は、しっかりなぞりましょう)

- 1 たくやさんの家から駅までの道のりは3.5 km、ゆうたさんの家から駅までの道のりは2.1 kmあります。たくやさんの道のりをもとにすると、ゆうたさんの道のりは何倍ですか。

$$\text{式： } 2.1 \div 3.5 = 0.6$$

答え： 0.6 倍

- 2 長さのちがう2本のテープがあります。長いテープは39.6 cm、短いテープは26.4 cmです。短いテープの長さをもとにすると、長いテープの長さは何倍ですか。

$$\text{式： } 39.6 \div 26.4 = 1.5$$

答え： 1.5 倍

- 3 さとうが3.5 kg、塩が1.4 kgあります。さとうの重さをもとにすると、塩の重さは何倍ですか。

$$\text{式： } 1.4 \div 3.5 = 0.4$$

答え： 0.4 倍