

- 1 ゆりさんの家から本屋まで $\frac{3}{4}$ km、本屋から駅まで $\frac{5}{16}$ km です。ゆりさんの家から本屋を通過して駅までは何kmですか。

式

答え []

- 2 $\frac{5}{8}$ mの赤いリボンと、 $\frac{4}{5}$ mの青いリボンがあります。

- ① 赤いリボンと青いリボンでは、どちらが長いですか。

赤いリボン... $\frac{5}{8} =$

通分をして比べよう！



青いリボン... $\frac{4}{5} =$

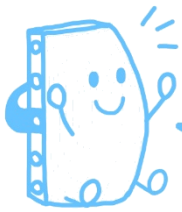
[]

- ② 赤いリボンと青いリボンの長さのちがいは何mですか。

式

答え []





- 1 ゆりさんの家から本屋まで $\frac{3}{4}$ km、本屋から駅まで $\frac{5}{16}$ km です。ゆりさんの家から本屋を通過して駅までは何kmですか。

$$\begin{aligned} \text{式} \quad \frac{3}{4} + \frac{5}{16} &= \frac{12}{16} + \frac{5}{16} \\ &= \frac{17}{16} \left(1\frac{1}{16}\right) \end{aligned}$$

$$\text{答え} \left[\frac{17}{16} \left(1\frac{1}{16}\right) \text{ km} \right]$$

- 2 $\frac{5}{8}$ mの赤いリボンと、 $\frac{4}{5}$ mの青いリボンがあります。

- ① 赤いリボンと青いリボンでは、どちらが長いですか。

$$\text{赤いリボン} \dots \frac{5}{8} = \frac{25}{40}$$

通分をして比べよう！



$$\text{青いリボン} \dots \frac{4}{5} = \frac{32}{40}$$

$\left[\text{青いリボン} \right]$

- ② 赤いリボンと青いリボンの長さのちがいは何mですか。

$$\begin{aligned} \text{式} \quad \frac{4}{5} - \frac{5}{8} &= \frac{32}{40} - \frac{25}{40} \\ &= \frac{7}{40} \end{aligned}$$

$$\text{答え} \left[\frac{7}{40} \text{ m} \right]$$

