

単位量あたりの
大きさ 2



◎ こみぐあいを比べる

日にち： 月 日

名まえ _____

・花だんの広さと花の本数を調べました。こみぐあいについて考えましょう。

曜日	A公園	B公園	C公園
花だんの広さ (m ²)	20	20	15
花の本数	800	660	660

① A公園とB公園では、どちらがこんでいますか。

答え： _____

② B公園とC公園では、どちらがこんでいますか。

答え： _____

③ A公園とC公園では、どちらがこんでいますか。

A公園 式：

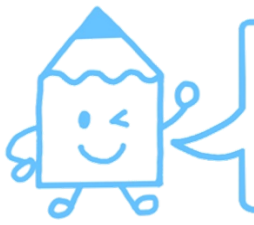
C公園 式：

答え： _____

③ こんでいる順に公園を書きましょう。

答え：





単位量あたりの
大きさ 2 8

◎ こみぐあいを比べる

日にち： 月 日

名まえ _____

・花だんの広さと花の本数を調べました。こみぐあいについて考えましょう。

曜日	A公園	B公園	C公園
花だんの広さ (m ²)	20	20	15
花の本数	800	660	660

① A公園とB公園では、どちらがこんでいますか。

答え： A公園

② B公園とC公園では、どちらがこんでいますか。

答え： C公園

③ A公園とC公園では、どちらがこんでいますか。

A公園 式： $800 \div 20 = 40$

この答えでは、花だん
1 m²あたりの本数を
求めて比べているよ

C公園 式： $660 \div 15 = 44$

答え： C公園

③ こんでいる順に公園を書きましょう。

答え： C公園 → A公園 → B公園