

# 小数の倍とわり算 I

◎ 何倍かを求める文章題



日にち：            月            日  
名まえ \_\_\_\_\_

・次の問いに答えましょう。(うすい字は、しっかりなぞりましょう)

1 たくやさんの家から駅までの道のりは2.5 km、ゆうたさんの家から駅までの道のりは1.5 kmあります。たくやさんの道のりをもとにすると、ゆうたさんの道のりは何倍ですか。

式：  $1.5 \div 2.5$

答え： \_\_\_\_\_ 倍

2 長さのちがう2本のテープがあります。長いテープは31.5 cm、短いテープは12.6 cmです。短いテープの長さをもとにすると、長いテープの長さは何倍ですか。

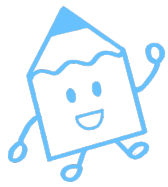
式：

答え： \_\_\_\_\_

3 さとうが2.6 kg、塩が3.9 kgあります。さとうの重さをもとにすると、塩の重さは何倍ですか。

式：

答え： \_\_\_\_\_



## 小数の倍とわり算 I

◎ 何倍かを求める文章題



日にち：            月            日  
名まえ \_\_\_\_\_

・次の問いに答えましょう。(うすい字は、しっかりなぞりましょう)

- 1 たくやさんの家から駅までの道のりは2.5 km、ゆうたさんの家から駅までの道のりは1.5 kmあります。たくやさんの道のりをもとにすると、ゆうたさんの道のりは何倍ですか。

$$\text{式： } 1.5 \div 2.5 = 0.6$$

答え： 0.6 倍

- 2 長さのちがう2本のテープがあります。長いテープは31.5 cm、短いテープは12.6 cmです。短いテープの長さをもとにすると、長いテープの長さは何倍ですか。

$$\text{式： } 31.5 \div 12.6 = 2.5$$

答え： 2.5 倍

- 3 さとうが2.6 kg、塩が3.9 kgあります。さとうの重さをもとにすると、塩の重さは何倍ですか。

$$\text{式： } 3.9 \div 2.6 = 1.5$$

答え： 1.5 倍