



分数のたし算とひき算2

● 分母と分子に同じ数をかける



日にち： 月 日

名まえ _____

1 にあてはまる数を書きましょう。

① $\frac{5}{8} = \frac{5 \times \square}{8 \times \square} = \frac{30}{48}$

④ $\frac{2}{3} = \frac{2 \times \square}{3 \times \square} = \frac{14}{21}$

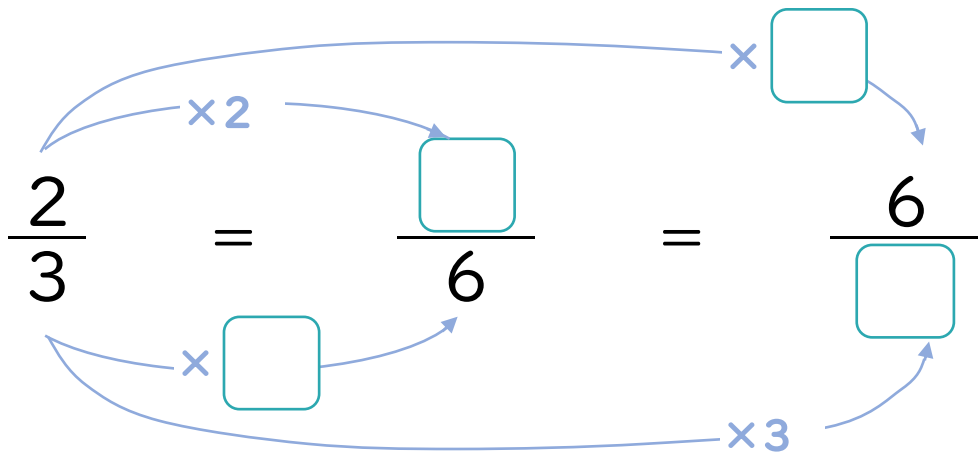
② $\frac{4}{9} = \frac{4 \times \square}{9 \times \square} = \frac{16}{36}$

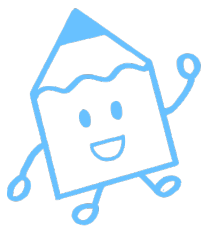
⑤ $\frac{3}{4} = \frac{3 \times \square}{4 \times \square} = \frac{27}{36}$

③ $\frac{6}{7} = \frac{6 \times \square}{7 \times \square} = \frac{30}{35}$

⑥ $\frac{2}{5} = \frac{2 \times \square}{5 \times \square} = \frac{4}{10}$

2 にあてはまる数を書きましょう。





分数のたし算とひき算2

● 分母と分子に同じ数をかける



日にち： 月 日

名まえ _____

1 にあてはまる数を書きましょう。

$$\textcircled{1} \quad \frac{5}{8} = \frac{5 \times \boxed{6}}{8 \times \boxed{6}} = \frac{30}{48}$$

$$\textcircled{4} \quad \frac{2}{3} = \frac{2 \times \boxed{7}}{3 \times \boxed{7}} = \frac{14}{21}$$

$$\textcircled{2} \quad \frac{4}{9} = \frac{4 \times \boxed{4}}{9 \times \boxed{4}} = \frac{16}{36}$$

$$\textcircled{5} \quad \frac{3}{4} = \frac{3 \times \boxed{9}}{4 \times \boxed{9}} = \frac{27}{36}$$

$$\textcircled{3} \quad \frac{6}{7} = \frac{6 \times \boxed{5}}{7 \times \boxed{5}} = \frac{30}{35}$$

$$\textcircled{6} \quad \frac{2}{5} = \frac{2 \times \boxed{2}}{5 \times \boxed{2}} = \frac{4}{10}$$

2 にあてはまる数を書きましょう。

