

1 次の計算をして、答えは約分しましょう

① $1\frac{5}{24} + 1\frac{1}{8}$

=

② $1\frac{1}{3} + 2\frac{1}{4}$

=

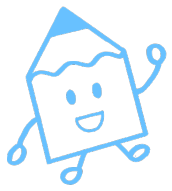
2 次の計算をして、答えは約分しましょう

① $4\frac{4}{5} - 1\frac{3}{20}$

=

② $3\frac{3}{4} - 2\frac{2}{5}$

=



1 次の計算をして、答えは約分しましょう

$$\begin{aligned} \textcircled{1} \quad & 1\frac{5}{24} + 1\frac{1}{8} \\ &= 1\frac{5}{24} + 1\frac{1 \times 3}{8 \times 3} \\ &= 1\frac{5}{24} + 1\frac{3}{24} \\ &= 2\frac{\cancel{8}^1}{\cancel{24}_3} \\ &= 2\frac{1}{3} \end{aligned}$$

$$\begin{aligned} \textcircled{2} \quad & 1\frac{1}{3} + 2\frac{1}{4} \\ &= 1\frac{1 \times 4}{3 \times 4} + 2\frac{1 \times 3}{4 \times 3} \\ &= 1\frac{4}{12} + 2\frac{3}{12} \\ &= 3\frac{7}{12} \end{aligned}$$

2 次の計算をして、答えは約分しましょう

$$\begin{aligned} \textcircled{1} \quad & 4\frac{4}{5} - 1\frac{3}{20} \\ &= 4\frac{4 \times 4}{5 \times 4} - 1\frac{3}{20} \\ &= 4\frac{16}{20} - 1\frac{3}{20} \\ &= 3\frac{13}{20} \end{aligned}$$

$$\begin{aligned} \textcircled{2} \quad & 3\frac{3}{4} - 2\frac{2}{5} \\ &= 3\frac{3 \times 5}{4 \times 5} - 2\frac{2 \times 4}{5 \times 4} \\ &= 3\frac{15}{20} - 2\frac{8}{20} \\ &= 1\frac{7}{20} \end{aligned}$$