

- 1 みかんを $\frac{2}{5}$ kgのかごに入れて重さをはかったら、 $\frac{9}{10}$ kg でした。みかんの重さは何kgですか。

式

答え []

- 2 $\frac{3}{4}$ mの赤いリボンと、 $\frac{2}{3}$ mの青いリボンがあります。

- ① 赤いリボンと青いリボンでは、どちらが長いですか。

赤いリボン…

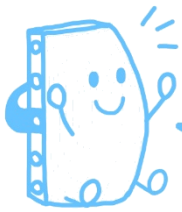
青いリボン…

[]

- ② 赤いリボンと青いリボンの長さのちがいは何mですか。

式

答え []



- 1 みかんを $\frac{2}{5}$ kgのかごに入れて重さをはかったら、 $\frac{9}{10}$ kg でした。みかんの重さは何kgですか。

$$\begin{aligned} \text{式 } \frac{9}{10} - \frac{2}{5} &= \frac{9}{10} - \frac{4}{10} \\ &= \frac{5}{10} \\ &= \frac{1}{2} \end{aligned}$$

答え $\left(\frac{1}{2} \text{ kg} \right)$

- 2 $\frac{3}{4}$ mの赤いリボンと、 $\frac{2}{3}$ mの青いリボンがあります。

- ① 赤いリボンと青いリボンでは、どちらが長いですか。

$$\text{赤いリボン} \dots \frac{3}{4} = \frac{9}{12}$$

$$\text{青いリボン} \dots \frac{2}{3} = \frac{8}{12}$$

答え $\left(\text{赤いリボン} \right)$

- ② 赤いリボンと青いリボンの長さのちがいは何mですか。

$$\begin{aligned} \text{式 } \frac{3}{4} - \frac{2}{3} &= \frac{9}{12} - \frac{8}{12} \\ &= \frac{1}{12} \end{aligned}$$

答え $\left(\frac{1}{12} \text{ m} \right)$ 