

小数の倍 4

◎ 何倍かを求める文章題



日にち： 月 日
名まえ _____

・次の問いに答えましょう。(うすい字は、しっかりなぞりましょう)

- 1 たくやさんの家から駅までの道のりは2.5 km、ゆうたさんの家から駅までの道のりは4.5 kmあります。たくやさんの道のりをもとにすると、ゆうたさんの道のりは何倍ですか。

式： $4.5 \div 2.5$

答え： _____ 倍

- 2 長さのちがう2本のテープがあります。長いテープは45.9 cm、短いテープは25.5 cmです。短いテープの長さをもとにすると、長いテープの長さは何倍ですか。

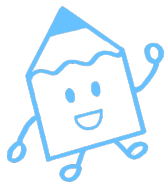
式：

答え： _____

- 3 さとうが3.5 kg、塩が2.8 kgあります。さとうの重さをもとにすると、塩の重さは何倍ですか。

式：

答え： _____



小数の倍4

何倍かを求める文章題



日にち： 月 日
名まえ

・次の問いに答えましょう。(うすい字は、しっかりなぞりましょう)

- 1 たくやさんの家から駅までの道のりは2.5 km、ゆうたさんの家から駅までの道のりは4.5 kmあります。たくやさんの道のりをもとにすると、ゆうたさんの道のりは何倍ですか。

$$\text{式： } 4.5 \div 2.5 = 1.8$$

答え： 1.8 倍

- 2 長さのちがう2本のテープがあります。長いテープは45.9 cm、短いテープは25.5 cmです。短いテープの長さをもとにすると、長いテープの長さは何倍ですか。

$$\text{式： } 45.9 \div 25.5 = 1.8$$

答え： 1.8 倍

- 3 さとうが3.5 kg、塩が2.8 kgあります。さとうの重さをもとにすると、塩の重さは何倍ですか。

$$\text{式： } 2.8 \div 3.5 = 0.8$$

答え： 0.8 倍