

- 1 ゆりさんの家から本屋まで  $\frac{1}{6}$  km、本屋から駅まで  $\frac{3}{14}$  km です。ゆりさんの家から本屋を通過して駅までは何kmですか。

式

答え [ ]

- 2  $\frac{1}{2}$  mの白いリボンと、 $\frac{7}{9}$  mの赤いリボンがあります。

- ① 白いリボンと赤いリボンでは、どちらが長いですか。

白いリボン...

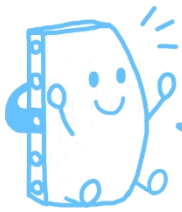
赤いリボン...

[ ]

- ② 白いリボンと赤いリボンの長さのちがいは何mですか。

式

答え [ ]



- 1 ゆりさんの家から本屋まで  $\frac{1}{6}$  km、本屋から駅まで  $\frac{3}{14}$  km です。ゆりさんの家から本屋を通過して駅までは何kmですか。

$$\begin{aligned} \text{式 } \frac{1}{6} + \frac{3}{14} &= \frac{7}{42} + \frac{9}{42} \\ &= \frac{16}{42} \\ &= \frac{8}{21} \end{aligned}$$

答え  $\left( \frac{8}{21} \text{ km} \right)$

- 2  $\frac{1}{2}$  mの白いリボンと、 $\frac{7}{9}$  mの赤いリボンがあります。

- ① 白いリボンと赤いリボンでは、どちらが長いですか。

白いリボン...  $\frac{1}{2} = \frac{9}{18}$

赤いリボン...  $\frac{7}{9} = \frac{14}{18}$

 $\left( \text{赤いリボン} \right)$ 

- ② 白いリボンと赤いリボンの長さのちがいは何mですか。

$$\begin{aligned} \text{式 } \frac{7}{9} - \frac{1}{2} &= \frac{14}{18} - \frac{9}{18} \\ &= \frac{5}{18} \end{aligned}$$

答え  $\left( \frac{5}{18} \text{ m} \right)$

