

- 1 ゆりさんの家から本屋まで $\frac{1}{6}$ km、本屋から駅まで $\frac{3}{14}$ km です。ゆりさんの家から本屋を通過して駅までは何kmですか。

式

答え []

- 2 $\frac{1}{2}$ mの白いリボンと、 $\frac{4}{9}$ mの赤いリボンがあります。

- ① 白いリボンと赤いリボンでは、どちらが長いですか。

白いリボン…

赤いリボン…

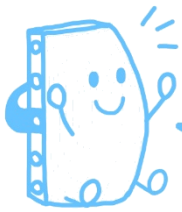
[]

- ② 白いリボンと赤いリボンの長さのちがいは何mですか。

式

答え []





- 1 ゆりさんの家から本屋まで $\frac{1}{6}$ km、本屋から駅まで $\frac{3}{14}$ km です。ゆりさんの家から本屋を通過して駅までは何kmですか。

$$\begin{aligned} \text{式 } \frac{1}{6} + \frac{3}{14} &= \frac{7}{42} + \frac{9}{42} \\ &= \frac{16}{42} \\ &= \frac{8}{21} \end{aligned}$$

答え $\left(\frac{8}{21} \text{ km} \right)$

- 2 $\frac{1}{2}$ mの白いリボンと、 $\frac{4}{9}$ mの赤いリボンがあります。

- ① 白いリボンと赤いリボンでは、どちらが長いですか。

白いリボン... $\frac{1}{2} = \frac{9}{18}$

赤いリボン... $\frac{4}{9} = \frac{8}{18}$

$\left(\text{白いリボン} \right)$

- ② 白いリボンと赤いリボンの長さのちがいは何mですか。

$$\begin{aligned} \text{式 } \frac{1}{2} - \frac{4}{9} &= \frac{9}{18} - \frac{8}{18} \\ &= \frac{1}{18} \end{aligned}$$

答え $\left(\frac{1}{18} \text{ m} \right)$

