

分数のたし算とひき算 14

【約分】分母と分子を同じ数でわる



日にち： 月 日

名まえ

1 にあてはまる数を書きましょう。

$$\textcircled{1} \quad \frac{32}{36} = \frac{32 \div \square}{36 \div \square} = \frac{8}{9}$$

$$\textcircled{4} \quad \frac{18}{45} = \frac{18 \div \square}{45 \div \square} = \frac{2}{5}$$

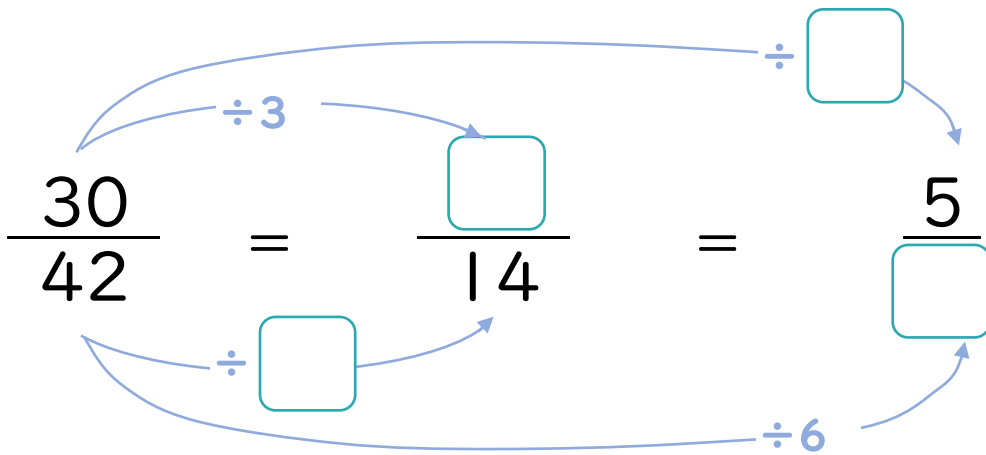
$$\textcircled{2} \quad \frac{35}{42} = \frac{35 \div \square}{42 \div \square} = \frac{5}{6}$$

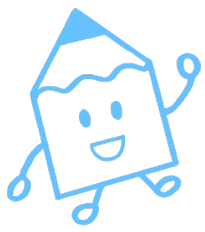
$$\textcircled{5} \quad \frac{8}{14} = \frac{8 \div \square}{14 \div \square} = \frac{4}{7}$$

$$\textcircled{3} \quad \frac{6}{9} = \frac{6 \div \square}{9 \div \square} = \frac{2}{3}$$

$$\textcircled{6} \quad \frac{18}{48} = \frac{18 \div \square}{48 \div \square} = \frac{3}{8}$$

2 にあてはまる数を書きましょう。





分数のたし算とひき算 14

【約分】分母と分子を同じ数でわる



日にち： 月 日

名まえ

1 にあてはまる数を書きましょう。

$$\textcircled{1} \quad \frac{32}{36} = \frac{32 \div \boxed{4}}{36 \div \boxed{4}} = \frac{8}{9}$$

$$\textcircled{4} \quad \frac{18}{45} = \frac{18 \div \boxed{9}}{45 \div \boxed{9}} = \frac{2}{5}$$

$$\textcircled{2} \quad \frac{35}{42} = \frac{35 \div \boxed{7}}{42 \div \boxed{7}} = \frac{5}{6}$$

$$\textcircled{5} \quad \frac{8}{14} = \frac{8 \div \boxed{2}}{14 \div \boxed{2}} = \frac{4}{7}$$

$$\textcircled{3} \quad \frac{6}{9} = \frac{6 \div \boxed{3}}{9 \div \boxed{3}} = \frac{2}{3}$$

$$\textcircled{6} \quad \frac{18}{48} = \frac{18 \div \boxed{6}}{48 \div \boxed{6}} = \frac{3}{8}$$

2 にあてはまる数を書きましょう。

