



分数のたし算とひき算5

● 【通分】分母に公約数がある



日にち： 月 日

名まえ _____

- ・ () 中の分数を^{つうぶん}通分して、分母をそろえましょう。
(うすい字はしっかりなぞりましょう)

① $\left(\frac{5}{6}, \frac{3}{4} \right)$

$\frac{5}{6} =$, $\frac{3}{4} =$

② $\left(1\frac{3}{8}, 1\frac{5}{6} \right)$

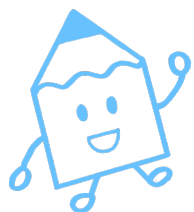
$1\frac{3}{8} =$, $1\frac{5}{6} =$

③ $\left(\frac{4}{15}, \frac{5}{9} \right)$

$\frac{4}{15} =$, $\frac{5}{9} =$

④ $\left(1\frac{5}{8}, 1\frac{7}{12} \right)$

$1\frac{5}{8} =$, $1\frac{7}{12} =$



分数のたし算とひき算5

●【通分】分母に公約数がある



日にち： 月 日

名まえ _____

- ・ () 中の分数を^{つうぶん}通分して、分母をそろえましょう。
(うすい字はしっかりなぞりましょう)

① $\left(\frac{5}{6}, \frac{3}{4} \right)$

$$\frac{5}{6} = \frac{5 \times 2}{6 \times 2} = \frac{10}{12}, \quad \frac{3}{4} = \frac{3 \times 3}{4 \times 3} = \frac{9}{12}$$

② $\left(1\frac{3}{8}, 1\frac{5}{6} \right)$

$$1\frac{3}{8} = 1\frac{3 \times 3}{8 \times 3} = 1\frac{9}{24}, \quad 1\frac{5}{6} = 1\frac{5 \times 4}{6 \times 4} = 1\frac{20}{24}$$

③ $\left(\frac{4}{15}, \frac{5}{9} \right)$

$$\frac{4}{15} = \frac{4 \times 3}{15 \times 3} = \frac{12}{45}, \quad \frac{5}{9} = \frac{5 \times 5}{9 \times 5} = \frac{25}{45}$$

④ $\left(1\frac{5}{8}, 1\frac{7}{12} \right)$

$$1\frac{5}{8} = 1\frac{5 \times 3}{8 \times 3} = 1\frac{15}{24}, \quad 1\frac{7}{12} = 1\frac{7 \times 2}{12 \times 2} = 1\frac{14}{24}$$

