

約分と通分

◎ 通分① (分母どうしをかける)

日にち： 月 日

名まえ _____

・ に当てはまる数を入れて、次の2つの分数の大きさをくらべましょう。

① $\frac{1}{2}$ と $\frac{1}{3}$

$\frac{1}{2}$ と等しい分数 $\frac{1}{2}$, $\frac{2}{4}$, $\frac{3}{6}$, $\frac{4}{\square}$, ...

$\frac{1}{3}$ と等しい分数 $\frac{1}{3}$, $\frac{2}{6}$, $\frac{3}{\square}$, $\frac{4}{\square}$, ...

分母が同じ分数でくらべると、 $\frac{2}{6} < \frac{\square}{6}$ なので $\frac{1}{\square}$ の方が大きい

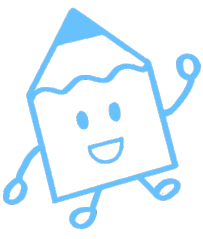
② $\frac{2}{3}$ と $\frac{1}{4}$

$\frac{2}{3}$ と等しい分数 $\frac{2}{3}$, $\frac{4}{6}$, $\frac{6}{\square}$, $\frac{8}{\square}$, ...

$\frac{1}{4}$ と等しい分数 $\frac{1}{4}$, $\frac{2}{\square}$, $\frac{3}{\square}$, $\frac{4}{\square}$, ...

分母が同じ分数でくらべると、 $\frac{\square}{12} < \frac{\square}{12}$ なので $\frac{\square}{\square}$ の方が大きい





約分と通分

◎ 通分① (分母どうしをかける)

日にち： 月 日

名まえ _____

・ に当てはまる数を入れて、次の2つの分数の大きさをくらべましょう。

① $\frac{1}{2}$ と $\frac{1}{3}$

$\frac{1}{2}$ と等しい分数 $\frac{1}{2}$, $\frac{2}{4}$, $\frac{3}{6}$, $\frac{4}{8}$, ...

$\frac{1}{3}$ と等しい分数 $\frac{1}{3}$, $\frac{2}{6}$, $\frac{3}{9}$, $\frac{4}{12}$, ...

分母が同じ分数でくらべると、 $\frac{2}{6} < \frac{3}{6}$ なので $\frac{1}{2}$ の方が大きい

② $\frac{2}{3}$ と $\frac{1}{4}$

$\frac{2}{3}$ と等しい分数 $\frac{2}{3}$, $\frac{4}{6}$, $\frac{6}{9}$, $\frac{8}{12}$, ...

$\frac{1}{4}$ と等しい分数 $\frac{1}{4}$, $\frac{2}{8}$, $\frac{3}{12}$, $\frac{4}{12}$, ...

分母が同じ分数でくらべると、 $\frac{3}{12} < \frac{8}{12}$ なので $\frac{2}{3}$ の方が大きい

