

約分と通分

◎ 通分① (分母どうしをかける)

日にち： 月 日

名まえ _____

・ 次の分数を、たがいの分母をかけて^{つうぶん}通分しましょう。

① $\frac{1}{2}$ と $\frac{2}{3}$

$\frac{1}{2} = \frac{1 \times 3}{2 \times 3} = \frac{3}{6}$ と $\frac{2}{3} = \frac{2 \times 2}{3 \times 2} = \frac{4}{6}$

② $\frac{1}{2}$ と $\frac{1}{5}$

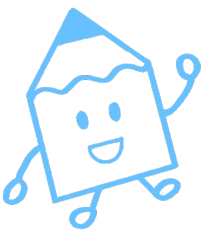
$\frac{1}{2} = \frac{1 \times 5}{2 \times 5} = \frac{5}{10}$ と $\frac{1}{5} = \frac{1 \times 2}{5 \times 2} = \frac{2}{10}$

③ $\frac{3}{4}$ と $\frac{2}{3}$

$\frac{3}{4} = \frac{3 \times 3}{4 \times 3} = \frac{9}{12}$ と $\frac{2}{3} = \frac{2 \times 4}{3 \times 4} = \frac{8}{12}$

④ $\frac{1}{2}$ と $\frac{2}{7}$

$\frac{1}{2} = \frac{1 \times 7}{2 \times 7} = \frac{7}{14}$ と $\frac{2}{7} = \frac{2 \times 2}{7 \times 2} = \frac{4}{14}$



約分と通分

◎ 通分① (分母どうしをかける)

日にち： 月 日

名まえ _____

・ 次の分数を、たがいの分母をかけて^{つうぶん}通分しましょう。

① $\frac{1}{2}$ と $\frac{2}{3}$

$$\frac{1}{2} = \frac{1 \times 3}{2 \times 3} = \frac{3}{6} \quad \text{と} \quad \frac{2}{3} = \frac{2 \times 2}{3 \times 2} = \frac{4}{6}$$

② $\frac{1}{2}$ と $\frac{1}{5}$

$$\frac{1}{2} = \frac{1 \times 5}{2 \times 5} = \frac{5}{10} \quad \text{と} \quad \frac{1}{5} = \frac{1 \times 2}{5 \times 2} = \frac{2}{10}$$

③ $\frac{3}{4}$ と $\frac{2}{3}$

$$\frac{3}{4} = \frac{3 \times 3}{4 \times 3} = \frac{9}{12} \quad \text{と} \quad \frac{2}{3} = \frac{2 \times 4}{3 \times 4} = \frac{8}{12}$$

④ $\frac{1}{2}$ と $\frac{2}{7}$

$$\frac{1}{2} = \frac{1 \times 7}{2 \times 7} = \frac{7}{14} \quad \text{と} \quad \frac{2}{7} = \frac{2 \times 2}{7 \times 2} = \frac{4}{14}$$

