

約分と通分

◎ 通分① (分母どうしをかける)

日にち： 月 日

名まえ _____

・ に当てはまる数を入れて、次の2つの分数の大きさをくらべましょう。

① $\frac{1}{2}$ と $\frac{1}{3}$

$\frac{1}{2}$ と等しい分数 $\frac{1}{2}$, $\frac{2}{4}$, $\frac{3}{6}$, $\frac{4}{\square}$, ...

$\frac{1}{3}$ と等しい分数 $\frac{1}{3}$, $\frac{2}{6}$, $\frac{3}{\square}$, $\frac{4}{\square}$, ...

分母が同じ分数でくらべると、 $\frac{2}{6} < \frac{\square}{6}$ なので $\frac{1}{\square}$ の方が大きい

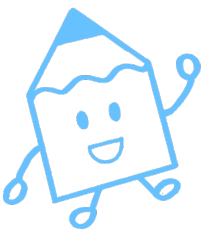
② $\frac{2}{3}$ と $\frac{1}{4}$

$\frac{2}{3}$ と等しい分数 $\frac{2}{3}$, $\frac{4}{6}$, $\frac{6}{\square}$, $\frac{8}{\square}$, ...

$\frac{1}{4}$ と等しい分数 $\frac{1}{4}$, $\frac{2}{\square}$, $\frac{3}{\square}$, $\frac{4}{\square}$, ...

分母が同じ分数でくらべると、 $\frac{\square}{12} < \frac{\square}{12}$ なので $\frac{\square}{\square}$ の方が大きい





約分と通分

◎ 通分① (分母どうしをかける)

日にち： 月 日

名まえ _____

・ 次の分数を、たがいの分母をかけて分母をそろえよう。(通分する^{つうぶん}という。)

① $\frac{1}{2}$ と $\frac{1}{3}$

$$\frac{1}{2} = \frac{1 \times 3}{2 \times 3} = \frac{3}{6}$$

$$\frac{1}{3} = \frac{1 \times 2}{3 \times 2} = \frac{2}{6}$$

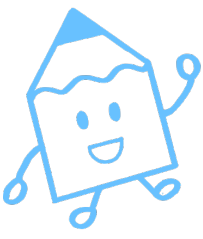
答え $\frac{3}{6}$ と $\frac{2}{6}$

② $\frac{2}{3}$ と $\frac{1}{4}$

$$\frac{2}{3} = \frac{2 \times 4}{3 \times 4} =$$

$$\frac{1}{4} = \frac{1 \times \square}{4 \times \square} =$$

答え と



約分と通分

◎ 通分① (分母どうしをかける)

日にち： 月 日

名まえ _____

・ 次の分数を、たがいの分母をかけて^{つうぶん}通分しましょう。

① $\frac{1}{2}$ と $\frac{2}{3}$

$\frac{1}{2} = \frac{1 \times 3}{2 \times 3} = \frac{3}{6}$ と $\frac{2}{3} = \frac{2 \times 2}{3 \times 2} = \frac{4}{6}$

② $\frac{1}{2}$ と $\frac{1}{5}$

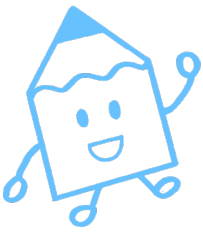
$\frac{1}{2} = \frac{1 \times 5}{2 \times 5} =$ と $\frac{1}{5} = \frac{1}{5} \frac{\quad}{\quad} =$

③ $\frac{3}{4}$ と $\frac{2}{3}$

$\frac{3}{4} = \frac{3}{4} \frac{\quad}{\quad} =$ と $\frac{2}{3} = \frac{2}{3} \frac{\quad}{\quad} =$

④ $\frac{1}{2}$ と $\frac{2}{7}$

$\frac{1}{2} = \frac{1}{2} \frac{\quad}{\quad} =$ と $\frac{2}{7} = \frac{2}{7} \frac{\quad}{\quad} =$



約分と通分

◎ 通分① (分母どうしをかける)

日にち： 月 日

名まえ _____

・ 次の分数を、^{つうぶん}通分しましょう。

① $\frac{1}{4}$ と $\frac{1}{3}$

$$\frac{1}{4} = \frac{1 \times 3}{4 \times 3} = \frac{3}{12} \quad \text{と} \quad \frac{1}{3} = \frac{1 \times 4}{3 \times 4} = \frac{\quad}{\quad}$$

② $\frac{3}{4}$ と $\frac{1}{7}$

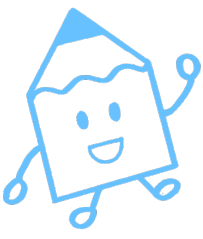
$$\frac{3}{4} = \frac{3}{4} \frac{\quad}{\quad} = \quad \quad \text{と} \quad \frac{1}{7} = \frac{1}{7} \frac{\quad}{\quad} = \quad$$

③ $\frac{2}{3}$ と $\frac{3}{5}$

$$\frac{2}{3} = \frac{2}{3} \frac{\quad}{\quad} = \quad \quad \text{と} \quad \frac{3}{5} = \frac{3}{5} \frac{\quad}{\quad} = \quad$$

④ $\frac{3}{5}$ と $\frac{4}{7}$

$$\frac{3}{5} = \frac{\quad}{\quad} = \quad \quad \text{と} \quad \frac{4}{7} = \frac{\quad}{\quad} = \quad$$



約分と通分

◎ 通分① (分母どうしをかける)

日にち： 月 日

名まえ _____

・ に当てはまる数を入れて、次の2つの分数の大きさをくらべましょう。

① $\frac{1}{2}$ と $\frac{1}{3}$

$\frac{1}{2}$ と等しい分数 $\frac{1}{2}$, $\frac{2}{4}$, $\frac{3}{6}$, $\frac{4}{8}$, ...

$\frac{1}{3}$ と等しい分数 $\frac{1}{3}$, $\frac{2}{6}$, $\frac{3}{9}$, $\frac{4}{12}$, ...

分母が同じ分数でくらべると、 $\frac{2}{6} < \frac{3}{6}$ なので $\frac{1}{2}$ の方が大きい

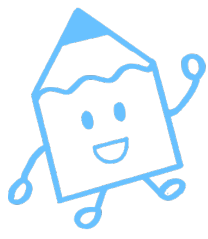
② $\frac{2}{3}$ と $\frac{1}{4}$

$\frac{2}{3}$ と等しい分数 $\frac{2}{3}$, $\frac{4}{6}$, $\frac{6}{9}$, $\frac{8}{12}$, ...

$\frac{1}{4}$ と等しい分数 $\frac{1}{4}$, $\frac{2}{8}$, $\frac{3}{12}$, $\frac{4}{12}$, ...

分母が同じ分数でくらべると、 $\frac{3}{12} < \frac{8}{12}$ なので $\frac{2}{3}$ の方が大きい





約分と通分

◎ 通分① (分母どうしをかける)

日にち： 月 日

名まえ _____

・ 次の分数を、たがいの分母をかけて分母をそろえよう。(通分する^{つうぶん}という。)

① $\frac{1}{2}$ と $\frac{1}{3}$

$$\frac{1}{2} = \frac{1 \times 3}{2 \times 3} = \frac{3}{6}$$

$$\frac{1}{3} = \frac{1 \times 2}{3 \times 2} = \frac{2}{6}$$

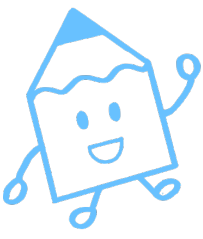
答え $\frac{3}{6}$ と $\frac{2}{6}$

② $\frac{2}{3}$ と $\frac{1}{4}$

$$\frac{2}{3} = \frac{2 \times 4}{3 \times 4} = \frac{8}{12}$$

$$\frac{1}{4} = \frac{1 \times 3}{4 \times 3} = \frac{3}{12}$$

答え $\frac{8}{12}$ と $\frac{3}{12}$



約分と通分

◎ 通分① (分母どうしをかける)

日にち： 月 日

名まえ _____

・ 次の分数を、たがいの分母をかけて^{つうぶん}通分しましょう。

① $\frac{1}{2}$ と $\frac{2}{3}$

$$\frac{1}{2} = \frac{1 \times 3}{2 \times 3} = \frac{3}{6} \quad \text{と} \quad \frac{2}{3} = \frac{2 \times 2}{3 \times 2} = \frac{4}{6}$$

② $\frac{1}{2}$ と $\frac{1}{5}$

$$\frac{1}{2} = \frac{1 \times 5}{2 \times 5} = \frac{5}{10} \quad \text{と} \quad \frac{1}{5} = \frac{1 \times 2}{5 \times 2} = \frac{2}{10}$$

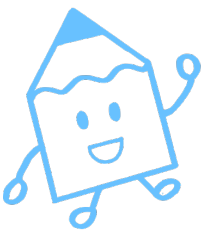
③ $\frac{3}{4}$ と $\frac{2}{3}$

$$\frac{3}{4} = \frac{3 \times 3}{4 \times 3} = \frac{9}{12} \quad \text{と} \quad \frac{2}{3} = \frac{2 \times 4}{3 \times 4} = \frac{8}{12}$$

④ $\frac{1}{2}$ と $\frac{2}{7}$

$$\frac{1}{2} = \frac{1 \times 7}{2 \times 7} = \frac{7}{14} \quad \text{と} \quad \frac{2}{7} = \frac{2 \times 2}{7 \times 2} = \frac{4}{14}$$





約分と通分

◎ 通分① (分母どうしをかける)

日にち： 月 日

名まえ _____

・ 次の分数を、^{つうぶん}通分しましょう。

① $\frac{1}{4}$ と $\frac{1}{3}$

$$\frac{1}{4} = \frac{1 \times 3}{4 \times 3} = \frac{3}{12} \quad \text{と} \quad \frac{1}{3} = \frac{1 \times 4}{3 \times 4} = \frac{4}{12}$$

② $\frac{3}{4}$ と $\frac{1}{7}$

$$\frac{3}{4} = \frac{3 \times 7}{4 \times 7} = \frac{21}{28} \quad \text{と} \quad \frac{1}{7} = \frac{1 \times 4}{7 \times 4} = \frac{4}{28}$$

③ $\frac{2}{3}$ と $\frac{3}{5}$

$$\frac{2}{3} = \frac{2 \times 5}{3 \times 5} = \frac{10}{15} \quad \text{と} \quad \frac{3}{5} = \frac{3 \times 3}{5 \times 3} = \frac{9}{15}$$

④ $\frac{3}{5}$ と $\frac{4}{7}$

$$\frac{3}{5} = \frac{3 \times 7}{5 \times 7} = \frac{21}{35} \quad \text{と} \quad \frac{4}{7} = \frac{4 \times 5}{7 \times 5} = \frac{20}{35}$$