

およその面積と体積 I

● 方眼を使って
およその面積を求める

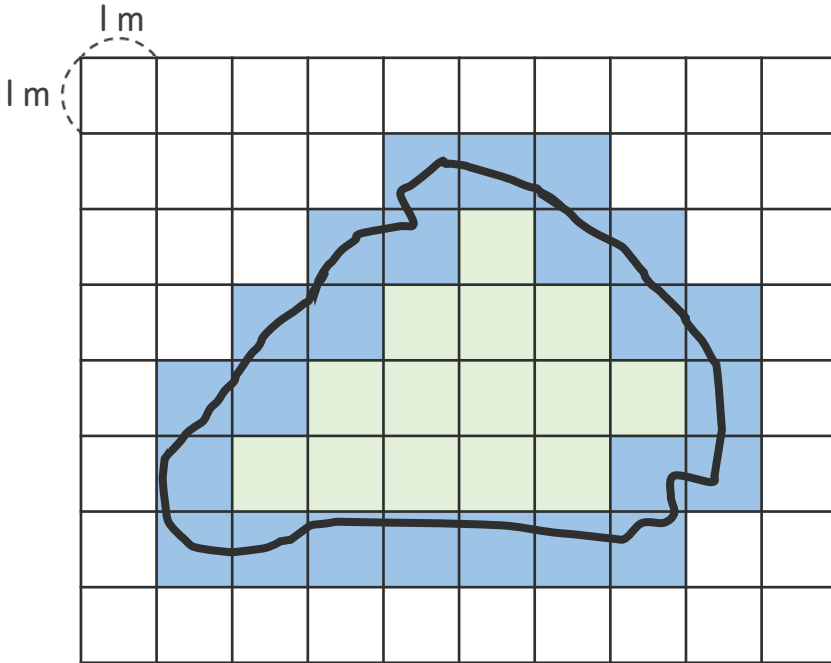




日にち： 月 日

名まえ _____


・ 次の図のような形の池の面積は、およそ何 m^2 ですか。



(うすい字はなぞりましょう。)



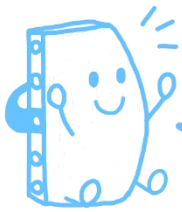
 ... $1 m^2$ とみる
 ... $0.5 m^2$ とみる

方眼の数を数えましょう。

ただし 池のまわりの線がかかっている方眼  は
1つ $0.5 m^2$ とみて数えましょう。

	...	14	こ	→	 	m^2	}	あわせて	
	...	24	こ	→	24	$\times 0.5 =$			12
								26	m^2

答え： 約 m^2



およその面積と体積 I

● 方眼を使って
およその面積を求める

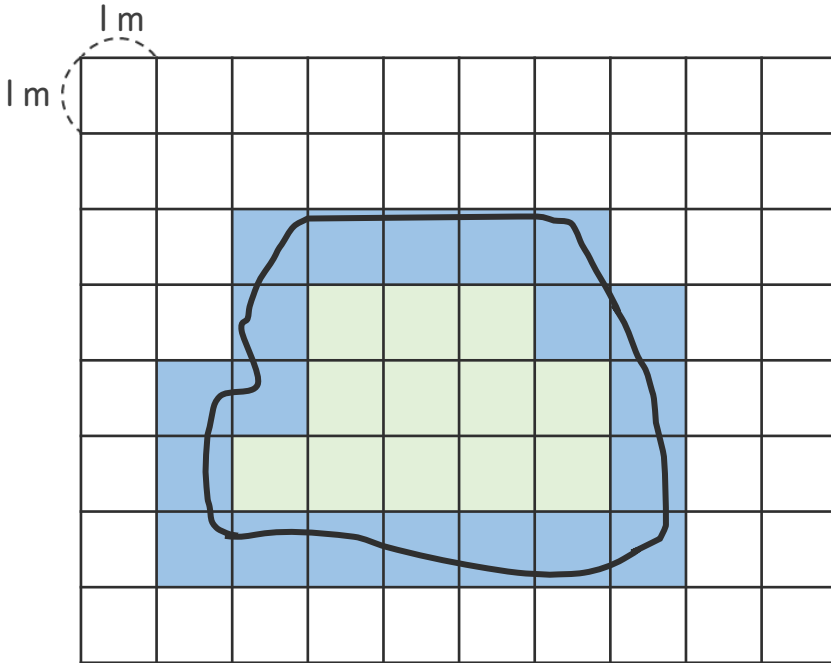




日にち： 月 日

名まえ _____


・ 次の図のような形の池の面積は、およそ何 m^2 ですか。



(うすい字はなぞりましょう。)



 ... $1 m^2$ とみる
 ... $0.5 m^2$ とみる

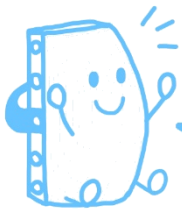
方眼の数を数えましょう。

ただし 池のまわりの線がかかっている方眼  は
1つ $0.5 m^2$ とみて数えましょう。

 ... 12 こ → m^2
 ... 20 こ → 20 $\times 0.5 =$ m^2

} あわせて m^2

答え： 約 m^2



およその
面積と体積 I

● 方眼を使って
およその面積を求める

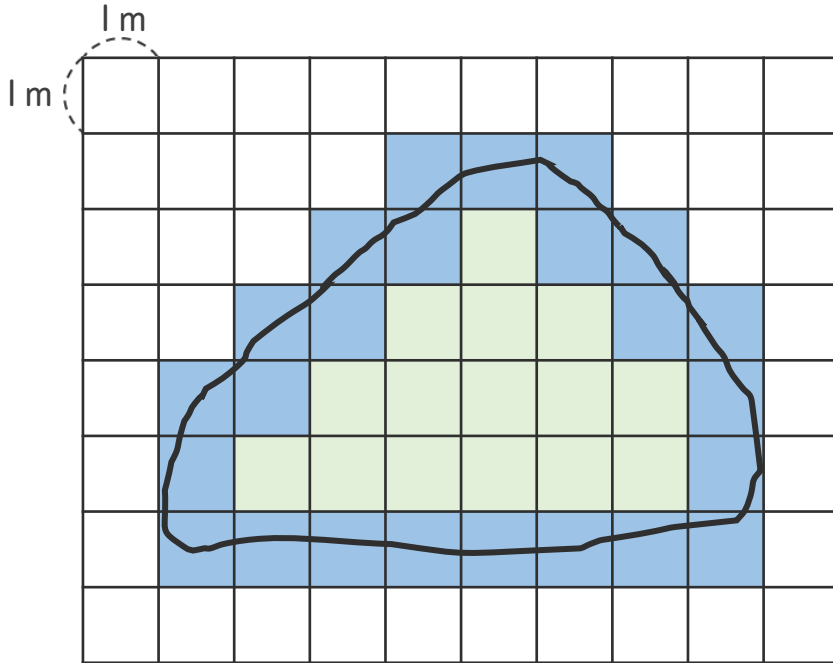




日にち： 月 日

名まえ _____


・ 次の図のような形の池の面積は、およそ何 m^2 ですか。



(うすい字はなぞりましょう。)



 ... $1 m^2$ とみる
 ... $0.5 m^2$ とみる

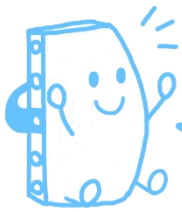
方眼の数を数えましょう。

ただし 池のまわりの線がかかっている方眼  は
1つ $0.5 m^2$ とみて数えましょう。

 ... こ → m^2
 ... こ → $\times 0.5 =$ m^2

あわせて m^2

答え： 約 **27** m^2



およその面積と体積 I

方眼を使って
およその面積を求める

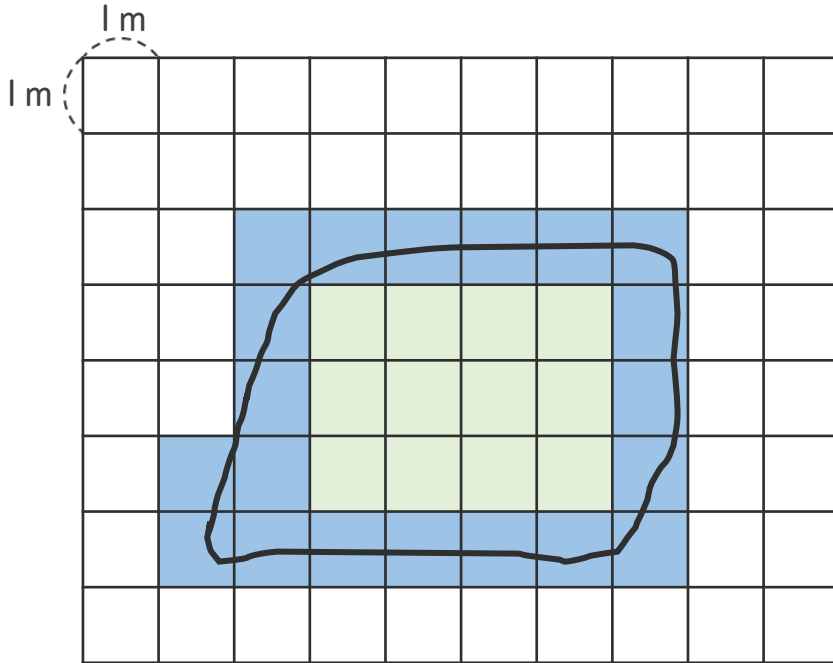




日にち： 月 日

名まえ _____


次の図のような形の池の面積は、およそ何 m^2 ですか。



(うすい字はなぞりましょう。)



 ... $1 m^2$ とみる
 ... $0.5 m^2$ とみる

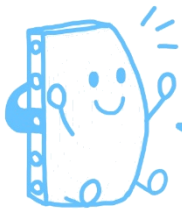
方眼の数を数えましょう。

ただし 池のまわりの線がかかっている方眼  は
1つ $0.5 m^2$ とみて数えましょう。

 ... こ → m^2
 ... 20 こ → $\times 0.5 =$ m^2

あわせて m^2

答え： 約 22 m^2



およその面積と体積 I

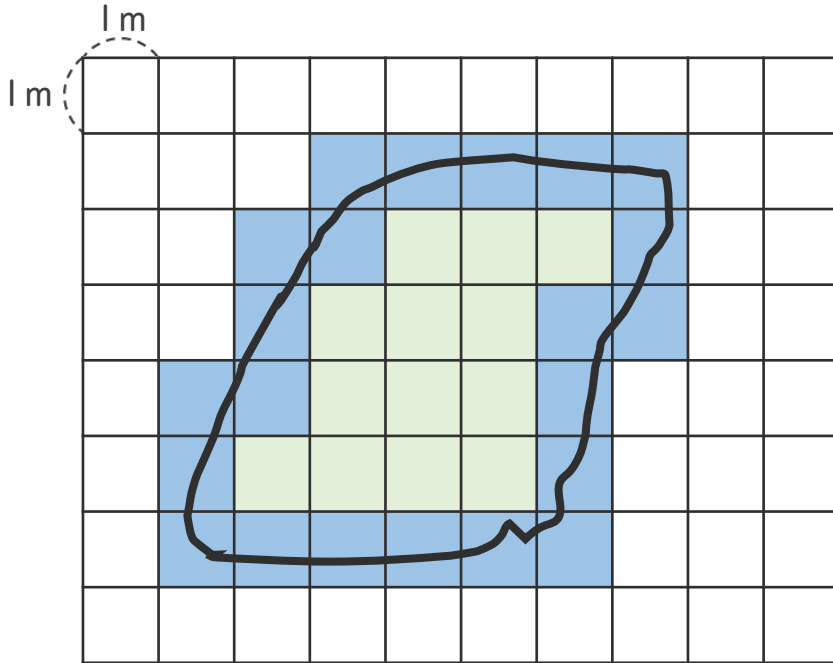
● 方眼を使って
およその面積を求める





日にち： 月 日


名まえ _____



・ 次の図のような形の池の面積は、およそ何 m^2 ですか。



 ... $1 m^2$ とみる
 ... $0.5 m^2$ とみる

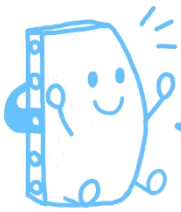
方眼の数を数えましょう。

ただし 池のまわりの線がかかっている方眼  は
1つ $0.5 m^2$ とみて数えましょう。

 ... こ → m^2
 ... こ → $\times 0.5 =$ m^2

あわせて m^2

答え： 約 m^2



およその
面積と体積 I

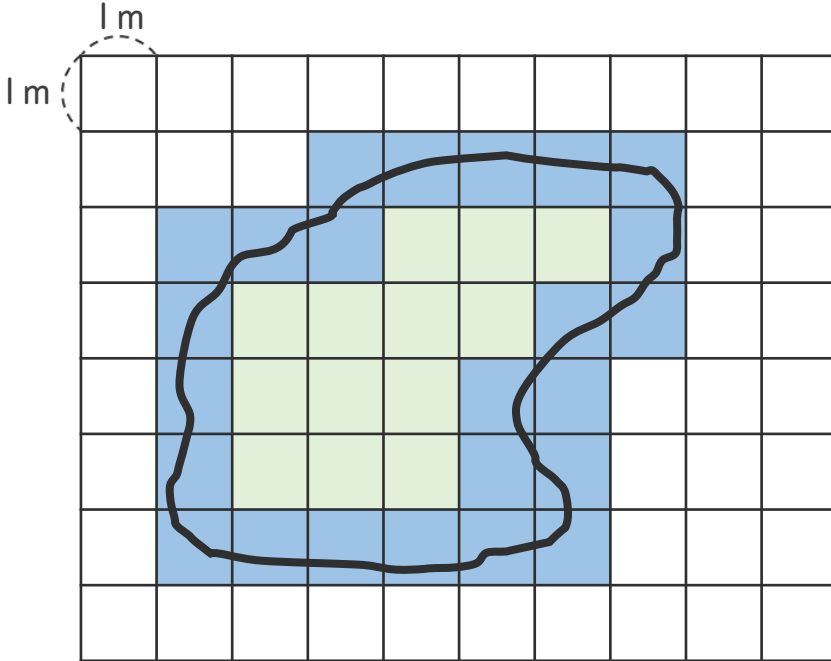
● 方眼を使って
およその面積を求める





日にち： 月 日


名まえ _____



・ 次の図のような形の池の面積は、およそ何 m^2 ですか。



 ... $1 m^2$ とみる
 ... $0.5 m^2$ とみる

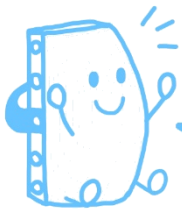
方眼の数を数えましょう。

ただし 池のまわりの線がかかっている方眼  は
1つ $0.5 m^2$ とみて数えましょう。

 ... こ → m^2
 ... こ → $\times 0.5 =$ m^2

あわせて m^2

答え： 約 m^2



およその面積と体積 I

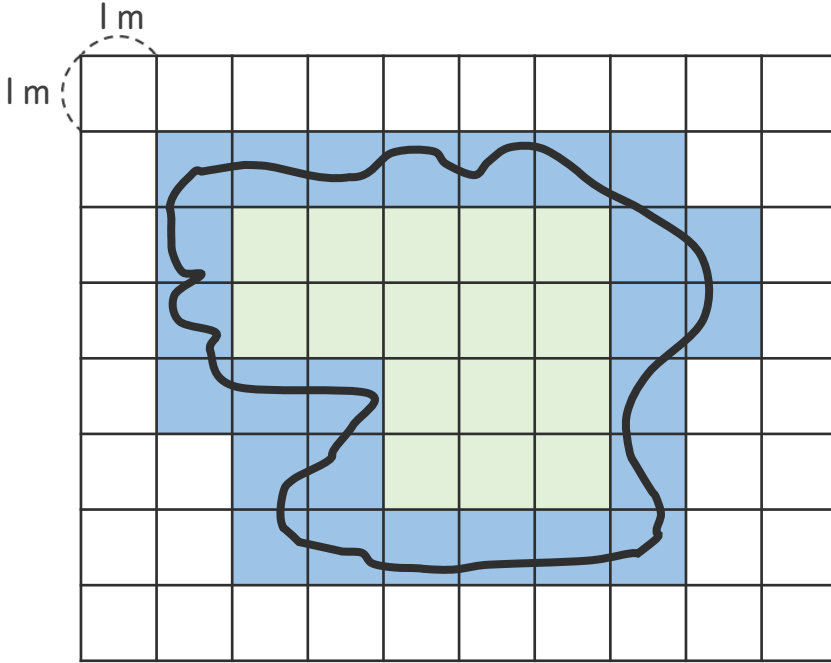
● 方眼を使って
およその面積を求める





日にち： 月 日


名まえ _____



・ 次の図のような形の池の面積は、およそ何 m^2 ですか。



 ... $1 m^2$ とみる
 ... $0.5 m^2$ とみる

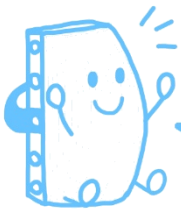
方眼の数を数えましょう。

ただし 池のまわりの線がかかっている方眼  は
1つ $0.5 m^2$ とみて数えましょう。

 ... こ → m^2
 ... こ → $\times 0.5 =$ m^2

あわせて m^2

答え： 約 m^2



およその
面積と体積 I

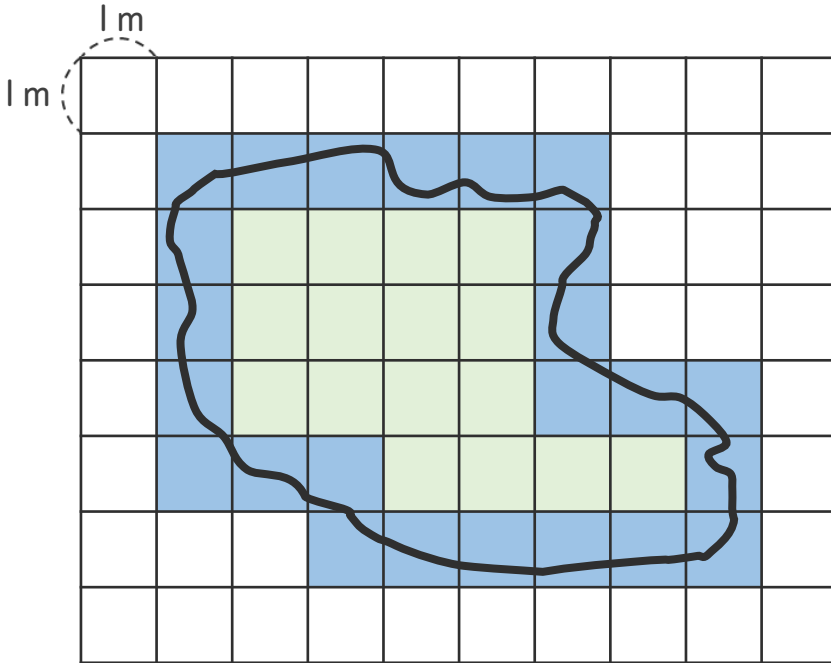
● 方眼を使って
およその面積を求める





日にち： 月 日


名まえ _____



・ 次の図のような形の池の面積は、およそ何 m^2 ですか。



 ... 1 m^2 とみる
 ... 0.5 m^2 とみる

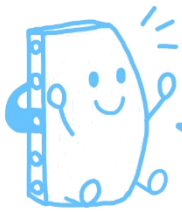
方眼の数を数えましょう。

ただし 池のまわりの線がかかっている方眼  は
1つ0.5 m^2 とみて数えましょう。

 ... こ → m^2
 ... こ → $\times 0.5 =$ m^2

あわせて m^2

答え： 約 m^2



およその
面積と体積 I

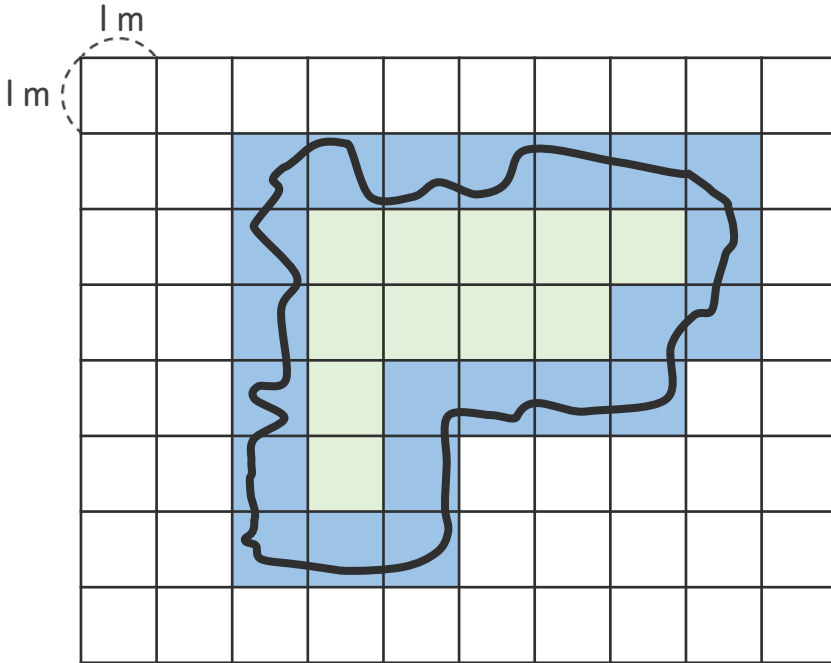
● 方眼を使って
およその面積を求める





日にち： 月 日


名まえ _____



・ 次の図のような形の池の面積は、およそ何 m^2 ですか。



 ... $1 m^2$ とみる
 ... $0.5 m^2$ とみる

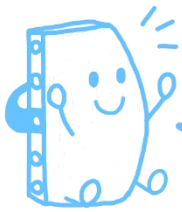
方眼の数を数えましょう。

ただし 池のまわりの線がかかっている方眼  は
1つ $0.5 m^2$ とみて数えましょう。

 ... こ → m^2
 ... こ → $\times 0.5 =$ m^2

あわせて m^2

答え： 約 m^2



およその面積と体積 I

● 方眼を使って
およその面積を求める

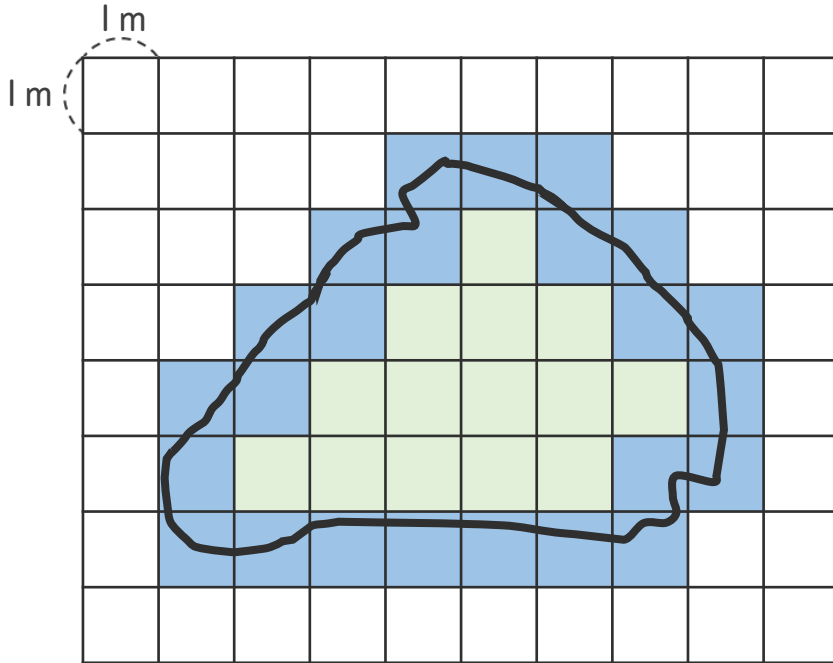




日にち： 月 日

名まえ _____


・ 次の図のような形の池の面積は、およそ何 m^2 ですか。



(うすい字はなぞりましょう。)



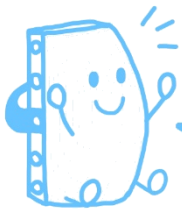
 ... $1 m^2$ とみる
 ... $0.5 m^2$ とみる

方眼の数を数えましょう。

ただし 池のまわりの線がかかっている方眼  は
1つ $0.5 m^2$ とみて数えましょう。

	...	14	こ	→	14	m^2	} あわせて		
	...	24	こ	→	24	$\times 0.5 =$		12	m^2
								26	m^2

答え： 約 **26** m^2



およその面積と体積 I

◎ 方眼を使って
およその面積を求める

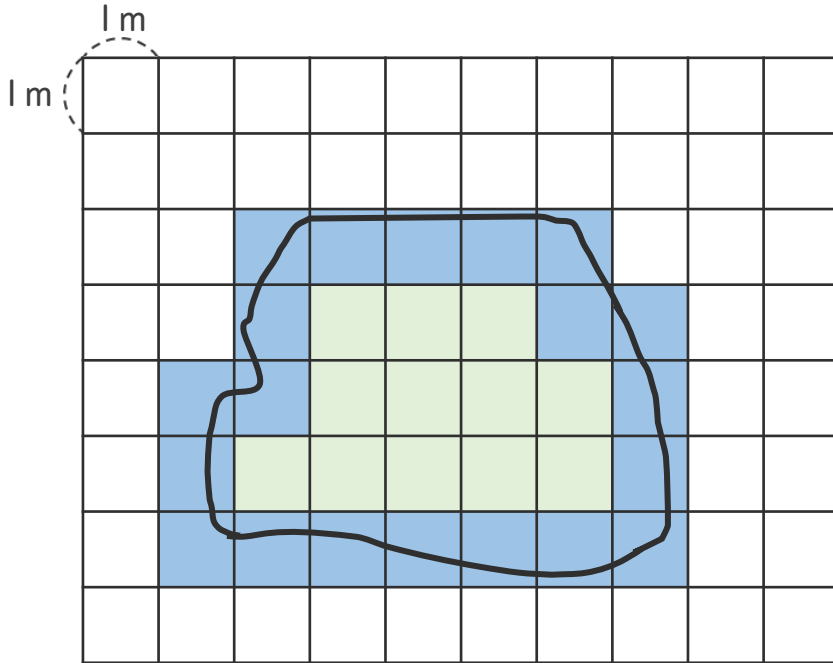




日にち： 月 日

名まえ _____


・ 次の図のような形の池の面積は、およそ何 m^2 ですか。



(うすい字はなぞりましょう。)



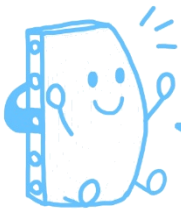
 ... $1 m^2$ とみる
 ... $0.5 m^2$ とみる

方眼の数を数えましょう。

ただし 池のまわりの線がかかっている方眼  は
1つ $0.5 m^2$ とみて数えましょう。

	...	12	こ	→	12 m^2	} あわせて
	...	20	こ	→	20 $\times 0.5 =$ 10 m^2	

答え： 約 **22** m^2



およその面積と体積 I

◎ 方眼を使って
およその面積を求める

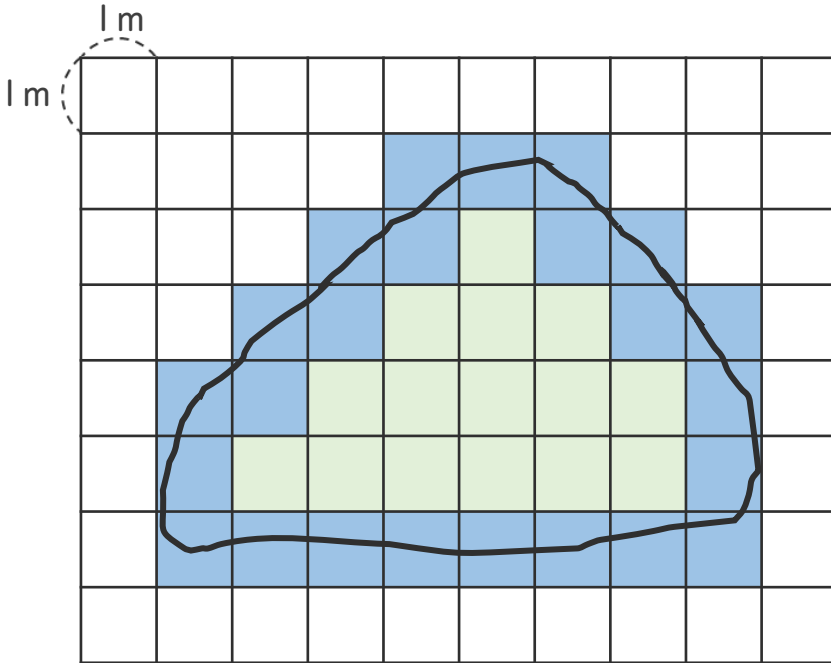




日にち： 月 日

名まえ _____


・ 次の図のような形の池の面積は、およそ何 m^2 ですか。



(うすい字はなぞりましょう。)



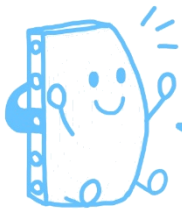
 ... $1 m^2$ とみる
 ... $0.5 m^2$ とみる

方眼の数を数えましょう。

ただし 池のまわりの線がかかっている方眼  は
1つ $0.5 m^2$ とみて数えましょう。

	...	15	こ	→	15 m^2	} あわせて
	...	24	こ	→	24 $\times 0.5 =$ 12 m^2	

答え： 約 **27** m^2



およその面積と体積 I

◎ 方眼を使って
およその面積を求める

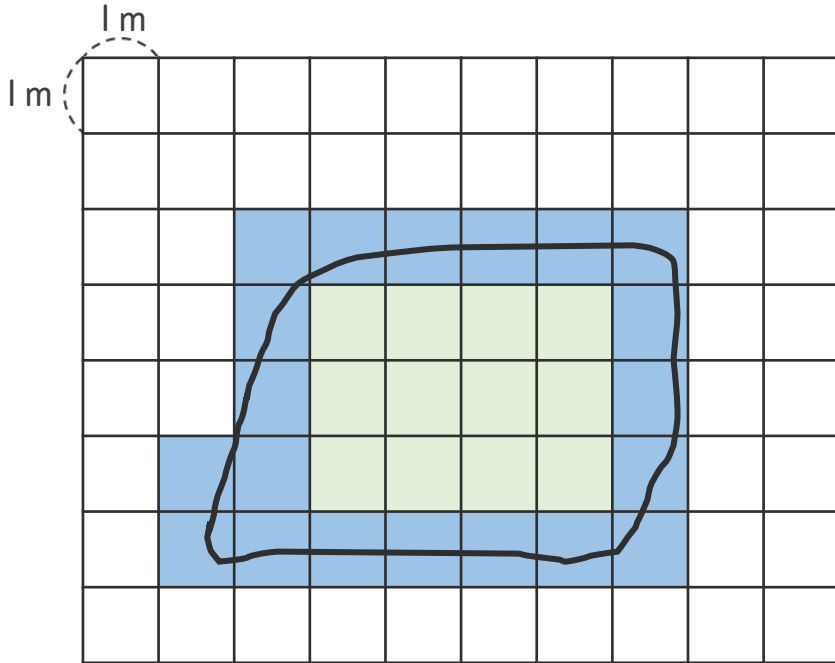




日にち： 月 日

名まえ _____


・ 次の図のような形の池の面積は、およそ何 m^2 ですか。



(うすい字はなぞりましょう。)



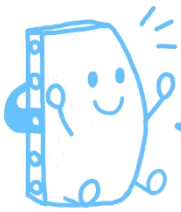
 ... $1 m^2$ とみる
 ... $0.5 m^2$ とみる

方眼の数を数えましょう。

ただし 池のまわりの線がかかっている方眼  は
1つ $0.5 m^2$ とみて数えましょう。

	...	12	こ	→	12 m^2	} あわせて
	...	20	こ	→	20 $\times 0.5 =$ 10 m^2	

答え： 約 **22** m^2



およその
面積と体積 I

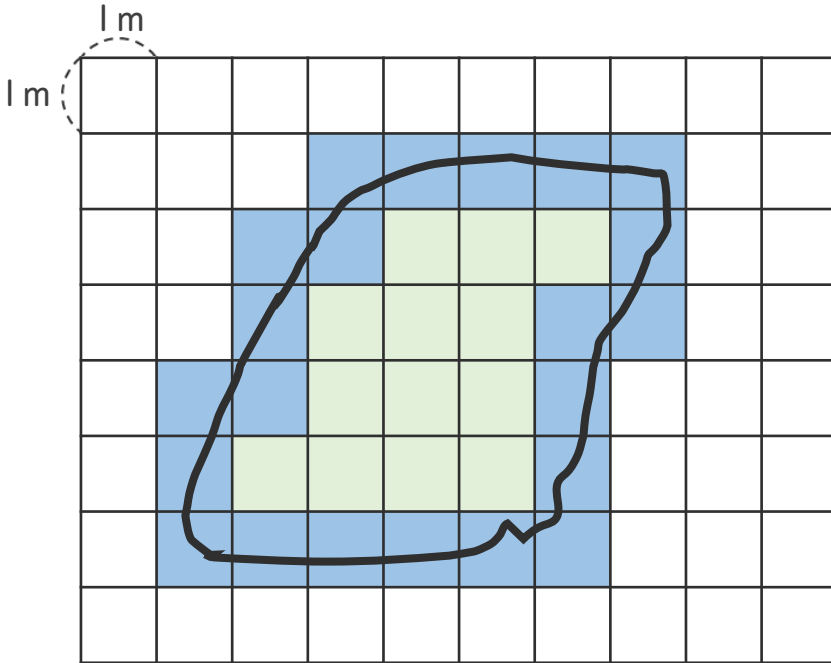
◎ 方眼を使って
およその面積を求める





日にち： 月 日


名まえ _____



・ 次の図のような形の池の面積は、およそ何 m^2 ですか。



 ... $1 m^2$ とみる
 ... $0.5 m^2$ とみる

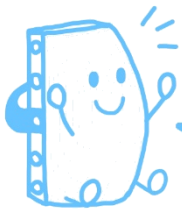
方眼の数を数えましょう。

ただし 池のまわりの線がかかっている方眼  は
1つ $0.5 m^2$ とみて数えましょう。

 ... **13** こ \longrightarrow **13** m^2
 ... **22** こ \longrightarrow **22** $\times 0.5 =$ **11** m^2

あわせて **24** m^2

答え： 約 **24** m^2



およその
面積と体積 I

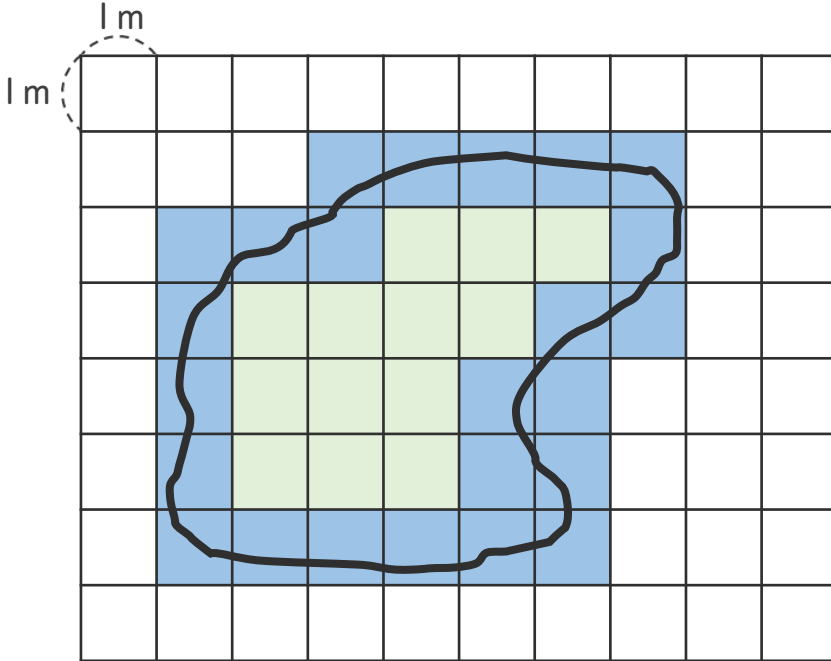
◎ 方眼を使って
およその面積を求める





日にち： 月 日


名まえ _____



・ 次の図のような形の池の面積は、およそ何 m^2 ですか。



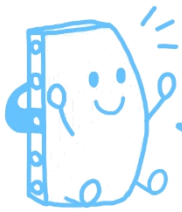
 ... $1 m^2$ とみる
 ... $0.5 m^2$ とみる

方眼の数を数えましょう。

ただし 池のまわりの線がかかっている方眼  は
1つ $0.5 m^2$ とみて数えましょう。

	...	13	こ	→	13 m^2	} あわせて
	...	24	こ	→	24 $\times 0.5 =$ 12 m^2	

答え： 約 **25** m^2



およその面積と体積 I

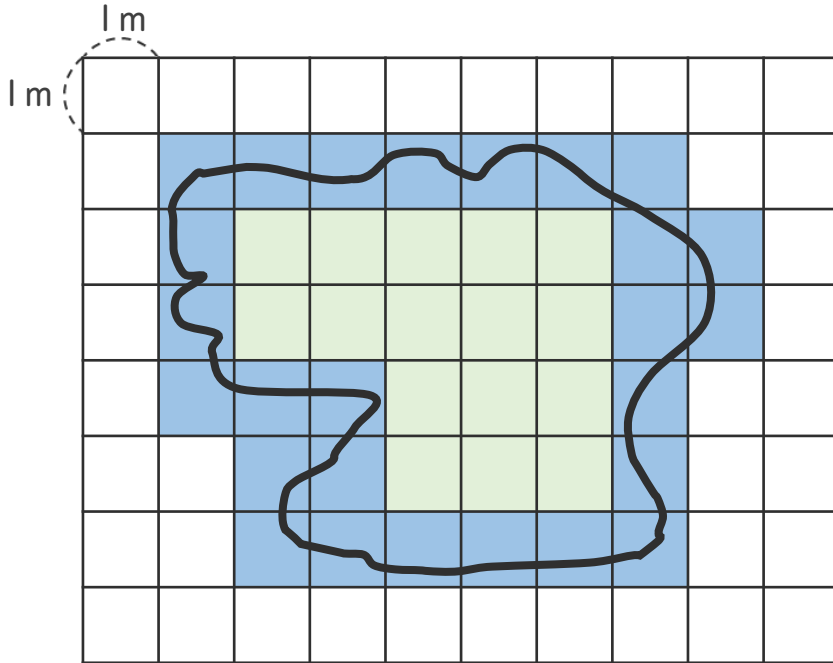
◎ 方眼を使って
およその面積を求める





日にち： 月 日


名まえ _____



・ 次の図のような形の池の面積は、およそ何 m^2 ですか。



 ... $1 m^2$ とみる
 ... $0.5 m^2$ とみる

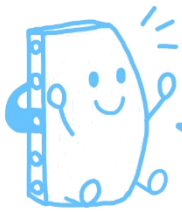
方眼の数を数えましょう。

ただし 池のまわりの線がかかっている方眼  は
1つ $0.5 m^2$ とみて数えましょう。

	...	16	こ	→	16 m^2	} あわせて
	...	26	こ	→	26 $\times 0.5 =$ 13 m^2	

答え： 約 **29** m^2





およその面積と体積 I

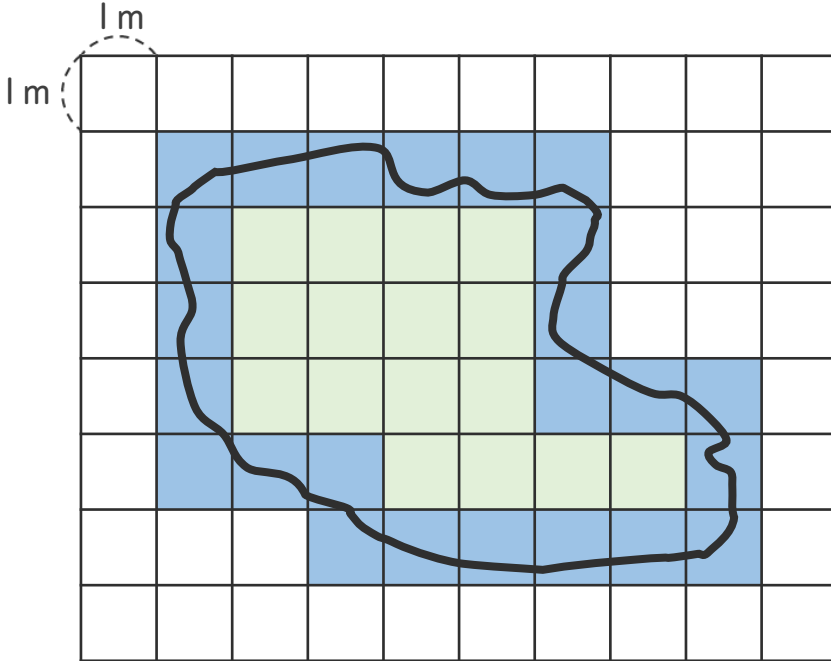
◎ 方眼を使って
およその面積を求める





日にち： 月 日


名まえ _____



・ 次の図のような形の池の面積は、およそ何 m^2 ですか。



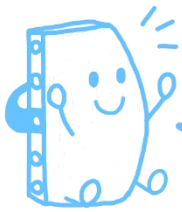
 ... $1 m^2$ とみる
 ... $0.5 m^2$ とみる

方眼の数を数えましょう。

ただし 池のまわりの線がかかっている方眼  は
1つ $0.5 m^2$ とみて数えましょう。

	...	16	こ	→	16 m^2	} あわせて
	...	24	こ	→	24 $\times 0.5 =$ 12 m^2	

答え： 約 **28** m^2



およその面積と体積 I

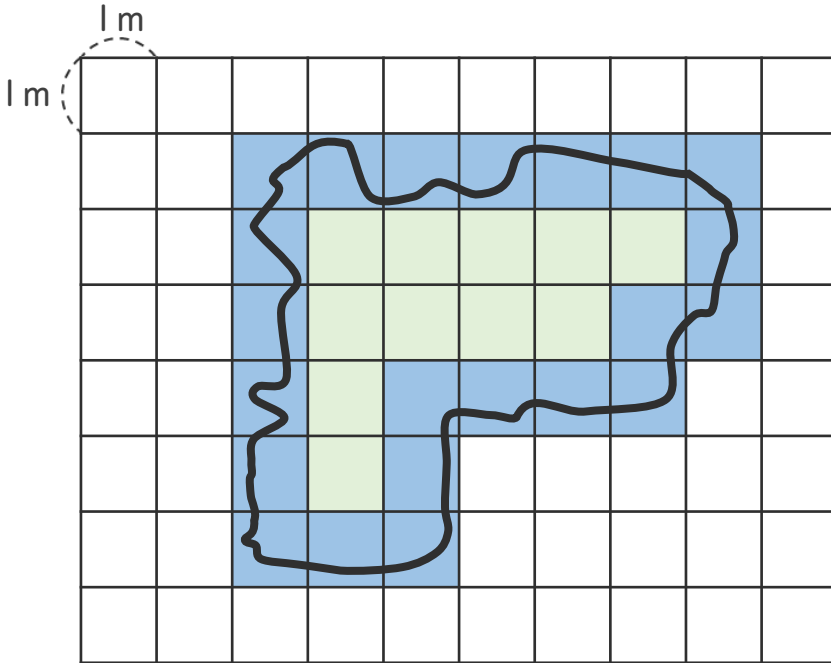
◎ 方眼を使って
およその面積を求める





日にち： 月 日


名まえ _____



・ 次の図のような形の池の面積は、およそ何 m^2 ですか。



 ... $1 m^2$ とみる
 ... $0.5 m^2$ とみる

方眼の数を数えましょう。

ただし 池のまわりの線がかかっている方眼  は
1つ $0.5 m^2$ とみて数えましょう。

 ... 11 こ → 11 m^2
 ... 22 こ → 22 $\times 0.5 =$ 11 m^2

} あわせて 22 m^2

答え： 約 22 m^2