



# 分数のわり算 16

3つの帯分数や  
分数のわり算



日にち：        月        日

名まえ \_\_\_\_\_

・ 次の計算をしましょう。(うすい字はしっかりなぞりましょう。)

$$\textcircled{1} \quad \frac{4}{9} \div 1\frac{3}{5} \times \frac{6}{7}$$

$$= \frac{4}{9} \div \frac{8}{5} \times \frac{6}{7}$$

$$= \frac{4}{9} \times \frac{5}{8} \times \frac{6}{7}$$

$$= \frac{\overset{1}{\cancel{4}} \times 5 \times \overset{2}{\cancel{6}}}{\underset{3}{\cancel{9}} \times \underset{2}{\cancel{8}} \times \underset{1}{\cancel{7}}}$$

$$= \frac{5}{21}$$

$$\textcircled{2} \quad 2\frac{2}{3} \times 2\frac{1}{4} \div \frac{5}{7}$$

$$= \frac{8}{3} \times \frac{9}{4} \div \frac{5}{7}$$

$$= \frac{8}{3} \times \frac{9}{4} \times \frac{7}{5}$$

$$= \frac{\overset{2}{\cancel{8}} \times \overset{3}{\cancel{9}} \times 7}{\underset{1}{\cancel{3}} \times \underset{1}{\cancel{4}} \times 5}$$

$$= \frac{42}{5} \left( 8\frac{2}{5} \right)$$

$$\textcircled{3} \quad 2\frac{4}{7} \div 3\frac{1}{3} \div \frac{5}{14}$$

$$= \frac{18}{7} \div \frac{10}{3} \div \frac{5}{14}$$

$$=$$

$$\textcircled{4} \quad 2\frac{1}{12} \div 1\frac{1}{3} \div \frac{5}{7}$$

$$=$$





# 分数のわり算 16

3つの帯分数や  
分数のわり算



日にち：            月            日

名まえ \_\_\_\_\_

・ 次の計算をしましょう。(うすい字はしっかりなぞりましょう。)

$$\textcircled{1} \quad \frac{1}{4} \div 2\frac{2}{5} \times 2\frac{2}{3}$$

$$= \frac{1}{4} \div \frac{12}{5} \times \frac{8}{3}$$

$$= \frac{1}{4} \times \frac{5}{12} \times \frac{8}{3}$$

$$= \frac{1 \times 5 \times \cancel{8}^2}{\cancel{4}_1 \times \cancel{12}_6 \times 3}$$

$$= \frac{5}{18}$$

$$\textcircled{2} \quad 1\frac{1}{2} \times 1\frac{1}{4} \div \frac{3}{5}$$

$$= \frac{3}{2} \times \frac{5}{4} \div \frac{3}{5}$$

$$=$$

$$\textcircled{3} \quad 1\frac{7}{8} \div 1\frac{1}{7} \div \frac{5}{16}$$

$$=$$

$$\textcircled{4} \quad 2\frac{2}{11} \div 1\frac{1}{5} \div \frac{4}{3}$$

$$=$$



# 分数のわり算 16

3つの帯分数や  
分数のわり算



日にち：            月            日

名まえ \_\_\_\_\_

・ 次の計算をしましょう。(うすい字はしっかりなぞりましょう。)

$$\textcircled{1} \quad 2\frac{2}{11} \div 1\frac{1}{11} \times \frac{2}{5}$$

$$= \frac{24}{11} \div \frac{12}{11} \times \frac{2}{5}$$

$$= \frac{24}{11} \times \frac{11}{12} \times \frac{2}{5}$$

=

—  
—  
—

$$\textcircled{2} \quad \frac{3}{5} \div \frac{6}{13} \div 1\frac{2}{5}$$

=

$$\textcircled{3} \quad 3\frac{1}{2} \div 1\frac{3}{4} \div \frac{5}{12}$$

=

$$\textcircled{4} \quad 2\frac{2}{3} \times \frac{3}{4} \div 3\frac{1}{5}$$

=



# 分数のわり算 16

● 3つの帯分数や  
分数のわり算



日にち：            月            日

名まえ \_\_\_\_\_

・ 次の計算をしましょう。

$$\textcircled{1} \quad \frac{3}{5} \div 2\frac{1}{4} \div 1\frac{1}{2}$$

=

$$\textcircled{3} \quad 2\frac{2}{3} \div 2\frac{4}{5} \div \frac{1}{7}$$

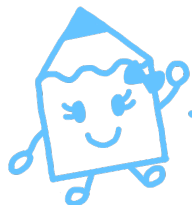
=

$$\textcircled{2} \quad 3\frac{3}{4} \div 1\frac{1}{9} \times \frac{1}{3}$$

=

$$\textcircled{4} \quad 2\frac{1}{4} \times \frac{1}{3} \div 4\frac{5}{7}$$

=



# 分数のわり算 16

3つの帯分数や  
分数のわり算



日にち：      月      日

名まえ \_\_\_\_\_

・ 次の計算をしましょう。(うすい字はしっかりなぞりましょう。)

$$\textcircled{1} \quad 3\frac{1}{5} \div \frac{8}{9} \times 1\frac{7}{8}$$

$$= \frac{16}{5} \div \frac{8}{9} \times \frac{15}{8}$$

$$= \frac{16}{5} \times \frac{9}{8} \times \frac{15}{8}$$

$$= \frac{\cancel{16} \times 9 \times \cancel{15}^3}{\cancel{5} \times \cancel{8}_1 \times \cancel{8}_4}$$

$$= \frac{27}{4} \left(6\frac{3}{4}\right)$$

$$\textcircled{2} \quad 2\frac{1}{4} \times 1\frac{2}{3} \div \frac{7}{8}$$

$$= \frac{9}{4} \times \frac{5}{3} \div \frac{7}{8}$$

=

$$\textcircled{3} \quad 3\frac{1}{5} \div 3\frac{5}{6} \div \frac{3}{10}$$

=

$$\textcircled{4} \quad 2\frac{4}{7} \div 3\frac{1}{3} \div \frac{3}{5}$$

=



# 分数のわり算 16

3つの帯分数や  
分数のわり算



日にち：            月            日

名まえ \_\_\_\_\_

・次の計算をしましょう。(うすい字はしっかりなぞりましょう。)

$$\textcircled{1} \quad \frac{4}{9} \div 2\frac{2}{9} \div 1\frac{1}{2}$$

$$= \frac{4}{9} \div \frac{20}{9} \div \frac{3}{2}$$

$$= \frac{4}{9} \times \frac{9}{20} \times \frac{2}{3}$$

=

$$\textcircled{3} \quad 3\frac{1}{7} \div 3\frac{3}{10} \div \frac{2}{5}$$

=

$$\textcircled{2} \quad 2\frac{1}{5} \div 3\frac{3}{4} \times \frac{5}{11}$$

=

$$\textcircled{4} \quad 1\frac{2}{5} \times \frac{5}{21} \div 1\frac{2}{7}$$

=



## 分数のわり算 16

● 3つの帯分数や  
分数のわり算



日にち：            月            日

名まえ \_\_\_\_\_

・ 次の計算をしましょう。

$$\textcircled{1} \quad 4\frac{1}{2} \div 1\frac{1}{8} \times \frac{3}{7}$$

=

$$\textcircled{3} \quad 2\frac{2}{3} \div 1\frac{3}{5} \div \frac{3}{4}$$

=

$$\textcircled{2} \quad \frac{3}{8} \div 1\frac{2}{5} \div 1\frac{1}{2}$$

=

$$\textcircled{4} \quad 3\frac{1}{2} \times \frac{9}{14} \div 1\frac{1}{5}$$

=



## 分数のわり算 16

● 3つの帯分数や  
分数のわり算



日にち：            月            日

名まえ \_\_\_\_\_

・ 次の計算をしましょう。

$$\textcircled{1} \quad \frac{1}{2} \div 1\frac{1}{7} \div 1\frac{2}{5}$$

=

$$\textcircled{3} \quad 6\frac{2}{3} \times 1\frac{3}{10} \div \frac{1}{2}$$

=

$$\textcircled{2} \quad 3\frac{1}{2} \div 1\frac{3}{4} \times \frac{2}{5}$$

=

$$\textcircled{4} \quad 1\frac{2}{5} \div \frac{1}{7} \div 2\frac{1}{10}$$

=





# 分数のわり算 16

3つの帯分数や  
分数のわり算



日にち：            月            日

名まえ \_\_\_\_\_

・次の計算をしましょう。

$$\textcircled{1} \quad 1\frac{2}{3} \div 3\frac{1}{3} \div \frac{2}{5}$$

=

$$\textcircled{3} \quad 1\frac{1}{4} \times 2\frac{5}{8} \div \frac{7}{8}$$

=

$$\textcircled{2} \quad \frac{3}{4} \div 1\frac{1}{4} \div 2\frac{4}{7}$$

=

$$\textcircled{4} \quad 2\frac{4}{5} \div \frac{7}{8} \times 1\frac{5}{6}$$

=



## 分数のわり算 16

● 3つの帯分数や  
分数のわり算



日にち：            月            日

名まえ \_\_\_\_\_

・ 次の計算をしましょう。

$$\textcircled{1} \quad 1\frac{7}{15} \div 2.8$$

=

$$\textcircled{3} \quad 1\frac{3}{5} \div 2\frac{1}{4} \div \frac{7}{10}$$

=

$$\textcircled{2} \quad 1\frac{5}{7} \times 2\frac{1}{3} \div \frac{3}{5}$$

=

$$\textcircled{4} \quad 6.3 \div 2\frac{1}{3}$$

=



## 分数のわり算 16

● 3つの帯分数や  
分数のわり算



日にち：            月            日

名まえ \_\_\_\_\_

・ 次の計算をしましょう。

$$\textcircled{1} \quad 2\frac{1}{5} \times 2\frac{5}{8} \div \frac{7}{10}$$

=

$$\textcircled{3} \quad 5\frac{1}{2} \div 0.7$$

=

$$\textcircled{2} \quad 2\frac{1}{3} \div 2\frac{4}{5} \times \frac{5}{6}$$

=

$$\textcircled{4} \quad 1.5 \div 4\frac{2}{7}$$

=



## 分数のわり算 16

● 3つの帯分数や  
分数のわり算



日にち：            月            日

名まえ \_\_\_\_\_

・ 次の計算をしましょう。

$$\textcircled{1} \quad 2\frac{2}{5} \div 1\frac{3}{10} \times \frac{1}{2}$$

=

$$\textcircled{3} \quad 3\frac{3}{4} \div \frac{15}{11} \div 1\frac{7}{10}$$

=

$$\textcircled{2} \quad 4\frac{7}{8} \div 0.5$$

=

$$\textcircled{4} \quad 1.2 \div 2\frac{2}{3}$$

=



## 分数のわり算 16

● 3つの帯分数や  
分数のわり算



日にち：            月            日

名まえ \_\_\_\_\_

・ 次の計算をしましょう。

$$\textcircled{1} \quad 2\frac{2}{7} \div \frac{6}{7} \div 1\frac{1}{12}$$

=

$$\textcircled{3} \quad 3\frac{1}{5} \div 3.6$$

=

$$\textcircled{2} \quad 1\frac{5}{6} \div 1\frac{3}{8} \times \frac{3}{7}$$

=

$$\textcircled{4} \quad 0.8 \div 1\frac{1}{5}$$

=



# 分数のわり算 16

3つの帯分数や  
分数のわり算



日にち：            月            日

名まえ \_\_\_\_\_

・次の計算をしましょう。

①  $2\frac{2}{3} \div 1.5$

=

③  $0.3 \div 1\frac{3}{5}$

=

②  $2\frac{1}{10} \div 4\frac{1}{5} \div \frac{2}{3}$

=

④  $\frac{9}{10} \times 1\frac{3}{7} \div 1\frac{2}{3}$

=

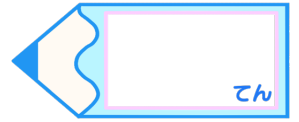


# 分数のわり算 16

3つの帯分数や  
分数のわり算

15

目指せ75点!



名まえ \_\_\_\_\_

・次の計算をしましょう。(各25点)

①  $1\frac{5}{9} \div \frac{5}{6} \times 1\frac{1}{8}$

=

③  $2\frac{7}{10} \div 0.6$

=

②  $1\frac{5}{9} \div 1.8$

=

④  $2\frac{1}{7} \div 2\frac{2}{9} \div \frac{3}{8}$

=

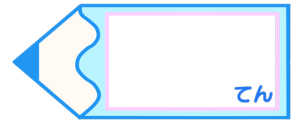


# 分数のわり算 16

3つの帯分数や  
分数のわり算



目指せ75点!



名まえ \_\_\_\_\_

・次の計算をしましょう。(各25点)

①  $1\frac{3}{4} \div 1.4$

=

③  $\frac{9}{10} \div 1\frac{2}{15} \div 1\frac{1}{2}$

=

②  $2\frac{2}{5} \div 1\frac{2}{5} \times \frac{1}{2}$

=

④  $0.9 \div 1\frac{1}{5}$

=





# 分数のわり算 16

3つの帯分数や  
分数のわり算



日にち： 月 日

名まえ

・ 次の計算をしましょう。(うすい字はしっかりとぞりましょう。)

$$\textcircled{1} \quad \frac{4}{9} \div 1\frac{3}{5} \times \frac{6}{7}$$

$$= \frac{4}{9} \div \frac{8}{5} \times \frac{6}{7}$$

$$= \frac{4}{9} \times \frac{5}{8} \times \frac{6}{7}$$

$$= \frac{\overset{1}{\cancel{4}} \times \overset{2}{\cancel{6}} \times \overset{1}{\cancel{5}}}{\underset{3}{\cancel{9}} \times \underset{2}{\cancel{8}} \times \underset{1}{\cancel{7}}}$$

$$= \frac{5}{21}$$

$$\textcircled{2} \quad 2\frac{2}{3} \times 2\frac{1}{4} \div \frac{5}{7}$$

$$= \frac{8}{3} \times \frac{9}{4} \div \frac{5}{7}$$

$$= \frac{8}{3} \times \frac{9}{4} \times \frac{7}{5}$$

$$= \frac{\overset{2}{\cancel{8}} \times \overset{3}{\cancel{9}} \times \overset{1}{\cancel{7}}}{\underset{1}{\cancel{3}} \times \underset{1}{\cancel{4}} \times \underset{1}{\cancel{5}}}$$

$$= \frac{42}{5} \left( 8\frac{2}{5} \right)$$

$$\textcircled{3} \quad 2\frac{4}{7} \div 3\frac{1}{3} \div \frac{5}{14}$$

$$= \frac{18}{7} \div \frac{10}{3} \div \frac{5}{14}$$

$$= \frac{18}{7} \times \frac{3}{10} \times \frac{14}{5}$$

$$= \frac{\overset{9}{\cancel{18}} \times \overset{2}{\cancel{14}} \times \overset{1}{\cancel{3}}}{\underset{1}{\cancel{7}} \times \underset{5}{\cancel{10}} \times \underset{1}{\cancel{5}}}$$

$$= \frac{54}{25} \left( 2\frac{4}{25} \right)$$

$$\textcircled{4} \quad 2\frac{1}{12} \div 1\frac{1}{3} \div \frac{5}{7}$$

$$= \frac{25}{12} \div \frac{4}{3} \div \frac{5}{7}$$

$$= \frac{25}{12} \times \frac{3}{4} \times \frac{7}{5}$$

$$= \frac{\overset{5}{\cancel{25}} \times \overset{1}{\cancel{3}} \times \overset{1}{\cancel{7}}}{\underset{4}{\cancel{12}} \times \underset{1}{\cancel{4}} \times \underset{1}{\cancel{5}}}$$

$$= \frac{35}{16} \left( 2\frac{3}{16} \right)$$



# 分数のわり算 16

3つの帯分数や  
分数のわり算



日にち： 月 日

名まえ

・次の計算をしましょう。(うすい字はしっかりなぞりましょう。)

$$\textcircled{1} \quad \frac{1}{4} \div 2\frac{2}{5} \times 2\frac{2}{3}$$

$$= \frac{1}{4} \div \frac{12}{5} \times \frac{8}{3}$$

$$= \frac{1}{4} \times \frac{5}{12} \times \frac{8}{3}$$

$$= \frac{1 \times 5 \times \cancel{8}^2}{\cancel{4}_1 \times \cancel{12}_6 \times 3}$$

$$= \frac{5}{18}$$

$$\textcircled{2} \quad 1\frac{1}{2} \times 1\frac{1}{4} \div \frac{3}{5}$$

$$= \frac{3}{2} \times \frac{5}{4} \div \frac{3}{5}$$

$$= \frac{3}{2} \times \frac{5}{4} \times \frac{5}{3}$$

$$= \frac{\cancel{3}_1 \times 5 \times 5}{2 \times 4 \times \cancel{3}_1}$$

$$= \frac{25}{8} \left( 3\frac{1}{8} \right)$$

$$\textcircled{3} \quad 1\frac{7}{8} \div 1\frac{1}{7} \div \frac{5}{16}$$

$$= \frac{15}{8} \div \frac{8}{7} \div \frac{5}{16}$$

$$= \frac{15}{8} \times \frac{7}{8} \times \frac{16}{5}$$

$$= \frac{\cancel{15}^3 \times 7 \times \cancel{16}^2}{\cancel{8}_1 \times \cancel{8}_4 \times \cancel{5}_1}$$

$$= \frac{21}{4} \left( 5\frac{1}{4} \right)$$

$$\textcircled{4} \quad 2\frac{2}{11} \div 1\frac{1}{5} \div \frac{4}{3}$$

$$= \frac{24}{11} \div \frac{6}{5} \div \frac{4}{3}$$

$$= \frac{24}{11} \times \frac{5}{6} \times \frac{3}{4}$$

$$= \frac{\cancel{24}^4 \times 5 \times 3}{11 \times \cancel{6}_1 \times \cancel{4}_1}$$

$$= \frac{15}{11} \left( 1\frac{4}{11} \right)$$



# 分数のわり算 16

3つの帯分数や  
分数のわり算



日にち： 月 日

名まえ

・ 次の計算をしましょう。(うすい字はしっかりとぞりましょう。)

$$\textcircled{1} \quad 2\frac{2}{11} \div 1\frac{1}{11} \times \frac{2}{5}$$

$$= \frac{24}{11} \div \frac{12}{11} \times \frac{2}{5}$$

$$= \frac{24}{11} \times \frac{11}{12} \times \frac{2}{5}$$

$$= \frac{\overset{2}{\cancel{24}} \times \cancel{11} \times 2}{\cancel{11} \times \cancel{12} \times 5}$$

$$= \frac{4}{5}$$

$$\textcircled{2} \quad \frac{3}{5} \div \frac{6}{13} \div 1\frac{2}{5}$$

$$= \frac{3}{5} \div \frac{6}{13} \div \frac{7}{5}$$

$$= \frac{3}{5} \times \frac{13}{6} \times \frac{5}{7}$$

$$= \frac{\cancel{3} \times 13 \times \cancel{5}}{\cancel{5} \times \cancel{6}_2 \times 7}$$

$$= \frac{13}{14}$$

$$\textcircled{3} \quad 3\frac{1}{2} \div 1\frac{3}{4} \div \frac{5}{12}$$

$$= \frac{7}{2} \div \frac{7}{4} \div \frac{5}{12}$$

$$= \frac{7}{2} \times \frac{4}{7} \times \frac{12}{5}$$

$$= \frac{\cancel{7} \times 4 \times \cancel{12}^6}{\cancel{2} \times \cancel{7}_1 \times 5}$$

$$= \frac{24}{5} \left(4\frac{4}{5}\right)$$

$$\textcircled{4} \quad 2\frac{2}{3} \times \frac{3}{4} \div 3\frac{1}{5}$$

$$= \frac{8}{3} \times \frac{3}{4} \div \frac{16}{5}$$

$$= \frac{8}{3} \times \frac{3}{4} \times \frac{5}{16}$$

$$= \frac{\cancel{8} \times \cancel{3} \times 5}{\cancel{3} \times \cancel{4} \times \cancel{16}_2}$$

$$= \frac{5}{8}$$



# 分数のわり算 16

3つの帯分数や  
分数のわり算



日にち：      月      日

名まえ \_\_\_\_\_

・ 次の計算をしましょう。

$$\textcircled{1} \quad \frac{3}{5} \div 2\frac{1}{4} \div 1\frac{1}{2}$$

$$= \frac{3}{5} \div \frac{9}{4} \div \frac{3}{2}$$

$$= \frac{3}{5} \times \frac{4}{9} \times \frac{2}{3}$$

$$= \frac{\cancel{3}^1 \times 4 \times 2}{5 \times 9 \times \cancel{3}_1}$$

$$= \frac{8}{45}$$

$$\textcircled{2} \quad 3\frac{3}{4} \div 1\frac{1}{9} \times \frac{1}{3}$$

$$= \frac{15}{4} \div \frac{10}{9} \times \frac{1}{3}$$

$$= \frac{15}{4} \times \frac{9}{10} \times \frac{1}{3}$$

$$= \frac{\cancel{15}^3 \times \cancel{9}^3 \times 1}{4 \times \cancel{10}_2 \times \cancel{3}_1}$$

$$= \frac{9}{8} \left(1\frac{1}{8}\right)$$

$$\textcircled{3} \quad 2\frac{2}{3} \div 2\frac{4}{5} \div \frac{1}{7}$$

$$= \frac{8}{3} \div \frac{14}{5} \div \frac{1}{7}$$

$$= \frac{8}{3} \times \frac{5}{14} \times \frac{7}{1}$$

$$= \frac{\cancel{8}^4 \times 5 \times \cancel{7}^1}{3 \times \cancel{14}_{21} \times 1}$$

$$= \frac{20}{3} \left(6\frac{2}{3}\right)$$

$$\textcircled{4} \quad 2\frac{1}{4} \times \frac{1}{3} \div 4\frac{5}{7}$$

$$= \frac{9}{4} \times \frac{1}{3} \div \frac{33}{7}$$

$$= \frac{9}{4} \times \frac{1}{3} \times \frac{7}{33}$$

$$= \frac{\cancel{9}^3 \times 1 \times 7}{4 \times \cancel{3}_1 \times \cancel{33}_{11}}$$

$$= \frac{7}{44}$$



# 分数のわり算 16

3つの帯分数や  
分数のわり算



日にち：      月      日

名まえ \_\_\_\_\_

・次の計算をしましょう。(うすい字はしっかりとぞりましょう。)

$$\textcircled{1} \quad 3\frac{1}{5} \div \frac{8}{9} \times 1\frac{7}{8}$$

$$= \frac{16}{5} \div \frac{8}{9} \times \frac{15}{8}$$

$$= \frac{16}{5} \times \frac{9}{8} \times \frac{15}{8}$$

$$= \frac{\overset{2}{\cancel{16}} \times \overset{1}{\cancel{9}} \times \overset{3}{\cancel{15}}}{\underset{1}{\cancel{5}} \times \underset{1}{\cancel{8}} \times \underset{4}{\cancel{8}}}$$

$$= \frac{27}{4} \left( 6\frac{3}{4} \right)$$

$$\textcircled{2} \quad 2\frac{1}{4} \times 1\frac{2}{3} \div \frac{7}{8}$$

$$= \frac{9}{4} \times \frac{5}{3} \div \frac{7}{8}$$

$$= \frac{9}{4} \times \frac{5}{3} \times \frac{8}{7}$$

$$= \frac{\overset{3}{\cancel{9}} \times \overset{1}{\cancel{5}} \times \overset{2}{\cancel{8}}}{\underset{1}{\cancel{4}} \times \underset{1}{\cancel{3}} \times \underset{1}{\cancel{7}}}$$

$$= \frac{30}{7} \left( 4\frac{2}{7} \right)$$

$$\textcircled{3} \quad 3\frac{1}{5} \div 3\frac{5}{6} \div \frac{3}{10}$$

$$= \frac{16}{5} \div \frac{23}{6} \div \frac{3}{10}$$

$$= \frac{16}{5} \times \frac{6}{23} \times \frac{10}{3}$$

$$= \frac{\overset{1}{\cancel{16}} \times \overset{2}{\cancel{6}} \times \overset{2}{\cancel{10}}}{\underset{1}{\cancel{5}} \times \underset{1}{\cancel{23}} \times \underset{1}{\cancel{3}}}$$

$$= \frac{64}{23} \left( 2\frac{18}{23} \right)$$

$$\textcircled{4} \quad 2\frac{4}{7} \div 3\frac{1}{3} \div \frac{3}{5}$$

$$= \frac{18}{7} \div \frac{10}{3} \div \frac{3}{5}$$

$$= \frac{18}{7} \times \frac{3}{10} \times \frac{5}{3}$$

$$= \frac{\overset{9}{\cancel{18}} \times \overset{1}{\cancel{3}} \times \overset{1}{\cancel{5}}}{\underset{1}{\cancel{7}} \times \underset{2}{\cancel{10}} \times \underset{1}{\cancel{3}}}$$

$$= \frac{9}{7} \left( 1\frac{2}{7} \right)$$



# 分数のわり算 16

3つの帯分数や  
分数のわり算



日にち：      月      日

名まえ \_\_\_\_\_

・次の計算をしましょう。(うすい字はしっかりとぞりましょう。)

$$\textcircled{1} \quad \frac{4}{9} \div 2\frac{2}{9} \div 1\frac{1}{2}$$

$$= \frac{4}{9} \div \frac{20}{9} \div \frac{3}{2}$$

$$= \frac{4}{9} \times \frac{9}{20} \times \frac{2}{3}$$

$$= \frac{\cancel{4} \times \cancel{9}^1 \times 2}{\cancel{9} \times \cancel{20}_5 \times 3}$$

$$= \frac{2}{15}$$

$$\textcircled{2} \quad 2\frac{1}{5} \div 3\frac{3}{4} \times \frac{5}{11}$$

$$= \frac{11}{5} \div \frac{15}{4} \times \frac{5}{11}$$

$$= \frac{11}{5} \times \frac{4}{15} \times \frac{5}{11}$$

$$= \frac{\cancel{11} \times 4 \times \cancel{5}^1}{\cancel{5} \times 15 \times \cancel{11}}$$

$$= \frac{4}{15}$$

$$\textcircled{3} \quad 3\frac{1}{7} \div 3\frac{3}{10} \div \frac{2}{5}$$

$$= \frac{22}{7} \div \frac{33}{10} \div \frac{2}{5}$$

$$= \frac{22}{7} \times \frac{10}{33} \times \frac{5}{2}$$

$$= \frac{\overset{2}{\cancel{22}} \times \cancel{10}^5 \times 5}{\cancel{7} \times \cancel{33}_3 \times \cancel{2}^1}$$

$$= \frac{50}{21} \left( 2\frac{8}{21} \right)$$

$$\textcircled{4} \quad 1\frac{2}{5} \times \frac{5}{21} \div 1\frac{2}{7}$$

$$= \frac{7}{5} \times \frac{5}{21} \div \frac{9}{7}$$

$$= \frac{7}{5} \times \frac{5}{21} \times \frac{7}{9}$$

$$= \frac{\cancel{7} \times \cancel{5}^1 \times 7}{\cancel{5} \times \cancel{21}_3 \times 9}$$

$$= \frac{7}{27}$$



# 分数のわり算 16

3つの帯分数や  
分数のわり算



日にち：      月      日

名まえ \_\_\_\_\_

・ 次の計算をしましょう。

$$\textcircled{1} \quad 4\frac{1}{2} \div 1\frac{1}{8} \times \frac{3}{7}$$

$$= \frac{9}{2} \div \frac{9}{8} \times \frac{3}{7}$$

$$= \frac{9}{2} \times \frac{8}{9} \times \frac{3}{7}$$

$$= \frac{\cancel{9}^1 \times \cancel{8}^4 \times 3}{\cancel{2}_1 \times \cancel{9}_1 \times 7}$$

$$= \frac{12}{7} \left(1\frac{5}{7}\right)$$

$$\textcircled{2} \quad \frac{3}{8} \div 1\frac{2}{5} \div 1\frac{1}{2}$$

$$= \frac{3}{8} \div \frac{7}{5} \div \frac{3}{2}$$

$$= \frac{3}{8} \times \frac{5}{7} \times \frac{2}{3}$$

$$= \frac{\cancel{3}^1 \times 5 \times \cancel{2}^1}{\cancel{8}_4 \times 7 \times \cancel{3}_1}$$

$$= \frac{5}{28}$$

$$\textcircled{3} \quad 2\frac{2}{3} \div 1\frac{3}{5} \div \frac{3}{4}$$

$$= \frac{8}{3} \div \frac{8}{5} \div \frac{3}{4}$$

$$= \frac{8}{3} \times \frac{5}{8} \times \frac{4}{3}$$

$$= \frac{\cancel{8}^1 \times 5 \times 4}{3 \times \cancel{8}_1 \times 3}$$

$$= \frac{20}{9} \left(2\frac{2}{9}\right)$$

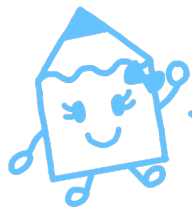
$$\textcircled{4} \quad 3\frac{1}{2} \times \frac{9}{14} \div 1\frac{1}{5}$$

$$= \frac{7}{2} \times \frac{9}{14} \div \frac{6}{5}$$

$$= \frac{7}{2} \times \frac{9}{14} \times \frac{5}{6}$$

$$= \frac{\cancel{7}^1 \times \cancel{9}^3 \times 5}{2 \times \cancel{14}_2 \times \cancel{6}_2}$$

$$= \frac{15}{8} \left(1\frac{7}{8}\right)$$



# 分数のわり算 16

3つの帯分数や  
分数のわり算



日にち： 月 日

名まえ

・ 次の計算をしましょう。

$$\textcircled{1} \quad \frac{1}{2} \div 1\frac{1}{7} \div 1\frac{2}{5}$$

$$= \frac{1}{2} \div \frac{8}{7} \div \frac{7}{5}$$

$$= \frac{1}{2} \times \frac{7}{8} \times \frac{5}{7}$$

$$= \frac{1 \times \cancel{7}^1 \times 5}{2 \times 8 \times \cancel{7}_1}$$

$$= \frac{5}{16}$$

$$\textcircled{2} \quad 3\frac{1}{2} \div 1\frac{3}{4} \times \frac{2}{5}$$

$$= \frac{7}{2} \div \frac{7}{4} \times \frac{2}{5}$$

$$= \frac{7}{2} \times \frac{4}{7} \times \frac{2}{5}$$

$$= \frac{\cancel{7}^1 \times 4^2 \times 2}{2 \times \cancel{7}_1 \times 5}$$

$$= \frac{4}{5}$$

$$\textcircled{3} \quad 6\frac{2}{3} \times 1\frac{3}{10} \div \frac{1}{2}$$

$$= \frac{20}{3} \times \frac{13}{10} \div \frac{1}{2}$$

$$= \frac{20}{3} \times \frac{13}{10} \times \frac{2}{1}$$

$$= \frac{\cancel{20}^2 \times 13 \times 2}{3 \times \cancel{10}_1 \times 1}$$

$$= \frac{52}{3} \left(17\frac{1}{3}\right)$$

$$\textcircled{4} \quad 1\frac{2}{5} \div \frac{1}{7} \div 2\frac{1}{10}$$

$$= \frac{7}{5} \div \frac{1}{7} \div \frac{21}{10}$$

$$= \frac{7}{5} \times \frac{7}{1} \times \frac{10}{21}$$

$$= \frac{\cancel{7}^1 \times 7 \times \cancel{10}^2}{5 \times 1 \times \cancel{21}_3}$$

$$= \frac{14}{3} \left(4\frac{2}{3}\right)$$





# 分数のわり算 16

3つの帯分数や  
分数のわり算



日にち：      月      日

名まえ \_\_\_\_\_

・ 次の計算をしましょう。

$$\textcircled{1} \quad 1\frac{2}{3} \div 3\frac{1}{3} \div \frac{2}{5}$$

$$= \frac{5}{3} \div \frac{10}{3} \div \frac{2}{5}$$

$$= \frac{5}{3} \times \frac{3}{10} \times \frac{5}{2}$$

$$= \frac{\cancel{5}^1 \times \cancel{3}^1 \times 5}{\cancel{3}^1 \times \cancel{10}_2 \times 2}$$

$$= \frac{5}{4} \left(1\frac{1}{4}\right)$$

$$\textcircled{2} \quad \frac{3}{4} \div 1\frac{1}{4} \div 2\frac{4}{7}$$

$$= \frac{3}{4} \div \frac{5}{4} \div \frac{18}{7}$$

$$= \frac{3}{4} \times \frac{4}{5} \times \frac{7}{18}$$

$$= \frac{\cancel{3}^1 \times \cancel{4}^1 \times 7}{\cancel{4}^1 \times 5 \times \cancel{18}_6}$$

$$= \frac{7}{30}$$

$$\textcircled{3} \quad 1\frac{1}{4} \times 2\frac{5}{8} \div \frac{7}{8}$$

$$= \frac{5}{4} \times \frac{21}{8} \div \frac{7}{8}$$

$$= \frac{5}{4} \times \frac{21}{8} \times \frac{8}{7}$$

$$= \frac{5 \times \cancel{21}^3 \times \cancel{8}^1}{4 \times \cancel{8}^1 \times \cancel{7}^1}$$

$$= \frac{15}{4} \left(3\frac{3}{4}\right)$$

$$\textcircled{4} \quad 2\frac{4}{5} \div \frac{7}{8} \times 1\frac{5}{6}$$

$$= \frac{14}{5} \div \frac{7}{8} \times \frac{11}{6}$$

$$= \frac{14}{5} \times \frac{8}{7} \times \frac{11}{6}$$

$$= \frac{\cancel{14}^2 \times \cancel{8}^4 \times 11}{5 \times \cancel{7}^1 \times \cancel{6}_3}$$

$$= \frac{88}{15} \left(5\frac{13}{15}\right)$$



# 分数のわり算 16

3つの帯分数や  
分数のわり算



日にち： 月 日

名まえ

・ 次の計算をしましょう。

$$\textcircled{1} \quad 1\frac{7}{15} \div 2.8$$

$$= \frac{22}{15} \div \frac{28}{10}$$

$$= \frac{22}{15} \times \frac{5}{14}$$

$$= \frac{22 \times 5}{15 \times 14}$$

$$= \frac{11}{21}$$

$$\textcircled{2} \quad 1\frac{5}{7} \times 2\frac{1}{3} \div \frac{3}{5}$$

$$= \frac{12}{7} \times \frac{7}{3} \div \frac{3}{5}$$

$$= \frac{12}{7} \times \frac{7}{3} \times \frac{5}{3}$$

$$= \frac{12 \times 7 \times 5}{7 \times 3 \times 3}$$

$$= \frac{20}{3} \left(6\frac{2}{3}\right)$$

$$\textcircled{3} \quad 1\frac{3}{5} \div 2\frac{1}{4} \div \frac{7}{10}$$

$$= \frac{8}{5} \div \frac{9}{4} \div \frac{7}{10}$$

$$= \frac{8}{5} \times \frac{4}{9} \times \frac{10}{7}$$

$$= \frac{8 \times 4 \times 10}{5 \times 9 \times 7}$$

$$= \frac{64}{63} \left(1\frac{1}{63}\right)$$

$$\textcircled{4} \quad 6.3 \div 2\frac{1}{3}$$

$$= \frac{63}{10} \div \frac{7}{3}$$

$$= \frac{63}{10} \times \frac{3}{7}$$

$$= \frac{63 \times 3}{10 \times 7}$$

$$= \frac{27}{10} \left(2\frac{7}{10}\right)$$



# 分数のわり算 16

3つの帯分数や  
分数のわり算



日にち：            月            日

名まえ \_\_\_\_\_

・ 次の計算をしましょう。

$$\textcircled{1} \quad 2\frac{1}{5} \times 2\frac{5}{8} \div \frac{7}{10}$$

$$= \frac{11}{5} \times \frac{21}{8} \div \frac{7}{10}$$

$$= \frac{11}{5} \times \frac{21}{8} \times \frac{10}{7}$$

$$= \frac{11 \times \cancel{21}^3 \times \cancel{10}^1}{5 \times \cancel{8}_1 \times \cancel{7}_1}$$

$$= \frac{33}{4} \left( 8\frac{1}{4} \right)$$

$$\textcircled{2} \quad 2\frac{1}{3} \div 2\frac{4}{5} \times \frac{5}{6}$$

$$= \frac{7}{3} \div \frac{14}{5} \times \frac{5}{6}$$

$$= \frac{7}{3} \times \frac{5}{14} \times \frac{5}{6}$$

$$= \frac{\cancel{7}^1 \times 5 \times 5}{3 \times \cancel{14}_2 \times 6}$$

$$= \frac{25}{36}$$

$$\textcircled{3} \quad 5\frac{1}{2} \div 0.7$$

$$= \frac{11}{2} \div \frac{7}{10}$$

$$= \frac{11}{2} \times \frac{10}{7}$$

$$= \frac{11 \times \cancel{10}^5}{\cancel{2}_1 \times 7}$$

$$= \frac{55}{7} \left( 7\frac{6}{7} \right)$$

$$\textcircled{4} \quad 1.5 \div 4\frac{2}{7}$$

$$= \frac{\cancel{15}^3}{\cancel{10}_2} \div \frac{30}{7}$$

$$= \frac{3}{2} \times \frac{7}{30}$$

$$= \frac{\cancel{3}^1 \times 7}{2 \times \cancel{30}_{10}}$$

$$= \frac{7}{20}$$



# 分数のわり算 16

3つの帯分数や  
分数のわり算



日にち： 月 日

名まえ

・ 次の計算をしましょう。

$$\textcircled{1} \quad 2\frac{2}{5} \div 1\frac{3}{10} \times \frac{1}{2}$$

$$= \frac{12}{5} \div \frac{13}{10} \times \frac{1}{2}$$

$$= \frac{12}{5} \times \frac{10}{13} \times \frac{1}{2}$$

$$= \frac{\overset{6}{\cancel{12}} \times \overset{2}{\cancel{10}} \times 1}{\underset{1}{\cancel{5}} \times 13 \times \underset{1}{\cancel{2}}}$$

$$= \frac{12}{13}$$

$$\textcircled{2} \quad 4\frac{7}{8} \div 0.5$$

$$= \frac{39}{8} \div \frac{\overset{1}{\cancel{5}}}{\underset{2}{\cancel{10}}}$$

$$= \frac{39}{8} \times \frac{2}{1}$$

$$= \frac{39 \times \overset{1}{\cancel{2}}}{\underset{4}{\cancel{8}} \times 1}$$

$$= \frac{39}{4} \left( 9\frac{3}{4} \right)$$

$$\textcircled{3} \quad 3\frac{3}{4} \div \frac{15}{11} \div 1\frac{7}{10}$$

$$= \frac{15}{4} \div \frac{15}{11} \div \frac{17}{10}$$

$$= \frac{15}{4} \times \frac{11}{15} \times \frac{10}{17}$$

$$= \frac{\overset{1}{\cancel{15}} \times 11 \times \overset{5}{\cancel{10}}}{\underset{2}{\cancel{4}} \times \underset{1}{\cancel{15}} \times 17}$$

$$= \frac{55}{34} \left( 1\frac{21}{34} \right)$$

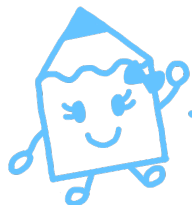
$$\textcircled{4} \quad 1.2 \div 2\frac{2}{3}$$

$$= \frac{\overset{6}{\cancel{12}}}{\underset{5}{\cancel{10}}} \div \frac{8}{3}$$

$$= \frac{6}{5} \times \frac{3}{8}$$

$$= \frac{\overset{3}{\cancel{6}} \times 3}{5 \times \underset{4}{\cancel{8}}}$$

$$= \frac{9}{20}$$



# 分数のわり算 16

3つの帯分数や  
分数のわり算



日にち： 月 日

名まえ

・ 次の計算をしましょう。

$$\textcircled{1} \quad 2\frac{2}{7} \div \frac{6}{7} \div 1\frac{1}{12}$$

$$= \frac{16}{7} \div \frac{6}{7} \div \frac{13}{12}$$

$$= \frac{16}{7} \times \frac{7}{6} \times \frac{12}{13}$$

$$= \frac{16 \times \cancel{7}^1 \times \cancel{12}^2}{\cancel{7}_1 \times \cancel{6}_1 \times 13}$$

$$= \frac{32}{13} \left( 2\frac{6}{13} \right)$$

$$\textcircled{2} \quad 1\frac{5}{6} \div 1\frac{3}{8} \times \frac{3}{7}$$

$$= \frac{11}{6} \div \frac{11}{8} \times \frac{3}{7}$$

$$= \frac{11}{6} \times \frac{8}{11} \times \frac{3}{7}$$

$$= \frac{\cancel{11}_1 \times \cancel{8}^4 \times \cancel{3}_1}{\cancel{6}_3 \times \cancel{11}_1 \times 7}$$

$$= \frac{4}{7}$$

$$\textcircled{3} \quad 3\frac{1}{5} \div 3.6$$

$$= \frac{16}{5} \div \frac{\cancel{36}^8}{\cancel{10}_5}$$

$$= \frac{16}{5} \times \frac{5}{18}$$

$$= \frac{\cancel{16}^8 \times \cancel{5}^1}{\cancel{5}_1 \times \cancel{18}_9}$$

$$= \frac{8}{9}$$

$$\textcircled{4} \quad 0.8 \div 1\frac{1}{5}$$

$$= \frac{\cancel{8}^4}{\cancel{10}_5} \div \frac{6}{5}$$

$$= \frac{4}{5} \times \frac{5}{6}$$

$$= \frac{\cancel{4}^2 \times \cancel{5}^1}{\cancel{5}_1 \times \cancel{6}_3}$$

$$= \frac{2}{3}$$



# 分数のわり算 16

3つの帯分数や  
分数のわり算



日にち：      月      日

名まえ \_\_\_\_\_

・ 次の計算をしましょう。

$$\textcircled{1} \quad 2\frac{2}{3} \div 1.5$$

$$= \frac{8}{3} \div \frac{15^3}{10_2}$$

$$= \frac{8}{3} \times \frac{2}{3}$$

$$= \frac{8 \times 2}{3 \times 3}$$

$$= \frac{16}{9} \left( 1\frac{7}{9} \right)$$

$$\textcircled{2} \quad 2\frac{1}{10} \div 4\frac{1}{5} \div \frac{2}{3}$$

$$= \frac{21}{10} \div \frac{21}{5} \div \frac{2}{3}$$

$$= \frac{21}{10} \times \frac{5}{21} \times \frac{3}{2}$$

$$= \frac{21^1 \times 5^1 \times 3}{10_2 \times 21_1 \times 2}$$

$$= \frac{3}{4}$$

$$\textcircled{3} \quad 0.3 \div 1\frac{3}{5}$$

$$= \frac{3}{10} \div \frac{8}{5}$$

$$= \frac{3}{10} \times \frac{5}{8}$$

$$= \frac{3 \times 5^1}{10_2 \times 8}$$

$$= \frac{3}{16}$$

$$\textcircled{4} \quad \frac{9}{10} \times 1\frac{3}{7} \div 1\frac{2}{3}$$

$$= \frac{9}{10} \times \frac{10}{7} \div \frac{5}{3}$$

$$= \frac{9}{10} \times \frac{10}{7} \times \frac{3}{5}$$

$$= \frac{9 \times 10^1 \times 3}{10_1 \times 7 \times 5}$$

$$= \frac{27}{35}$$

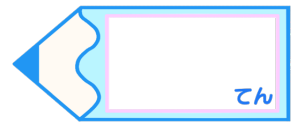


# 分数のわり算 16

3つの帯分数や  
分数のわり算



目指せ75点!



名まえ \_\_\_\_\_

・次の計算をしましょう。(各25点)

$$\textcircled{1} \quad 1\frac{5}{9} \div \frac{5}{6} \times 1\frac{1}{8}$$

$$= \frac{14}{9} \div \frac{5}{6} \times \frac{9}{8}$$

$$= \frac{14}{9} \times \frac{6}{5} \times \frac{9}{8}$$

$$= \frac{\overset{7}{\cancel{14}} \times \overset{3}{\cancel{6}} \times \overset{1}{\cancel{9}}}{\underset{1}{\cancel{9}} \times 5 \times \underset{4}{\cancel{8}} \times 2}$$

$$= \frac{21}{10} \left( 2\frac{1}{10} \right)$$

$$\textcircled{2} \quad 1\frac{5}{9} \div 1.8$$

$$= \frac{14}{9} \div \frac{\overset{9}{\cancel{18}}}{\underset{5}{\cancel{10}}}$$

$$= \frac{14}{9} \times \frac{5}{9}$$

$$= \frac{14 \times 5}{9 \times 9}$$

$$= \frac{70}{81}$$

$$\textcircled{3} \quad 2\frac{7}{10} \div 0.6$$

$$= \frac{27}{10} \div \frac{\overset{3}{\cancel{6}}}{\underset{5}{\cancel{10}}}$$

$$= \frac{27}{10} \times \frac{5}{3}$$

$$= \frac{\overset{9}{\cancel{27}} \times \overset{1}{\cancel{5}}}{\underset{2}{\cancel{10}} \times \underset{1}{\cancel{3}}}$$

$$= \frac{9}{2} \left( 4\frac{1}{2} \right)$$

$$\textcircled{4} \quad 2\frac{1}{7} \div 2\frac{2}{9} \div \frac{3}{8}$$

$$= \frac{15}{7} \div \frac{20}{9} \div \frac{3}{8}$$

$$= \frac{15}{7} \times \frac{9}{20} \times \frac{8}{3}$$

$$= \frac{\overset{3}{\cancel{15}} \times \overset{3}{\cancel{9}} \times \overset{2}{\cancel{8}}}{\underset{7}{\cancel{7}} \times \underset{4}{\cancel{20}} \times \underset{1}{\cancel{3}}}$$

$$= \frac{18}{7} \left( 2\frac{4}{7} \right)$$



# 分数のわり算 16

3つの帯分数や  
分数のわり算



日にち： 月 日

名まえ

・ 次の計算をしましょう。(各25点)

$$\textcircled{1} \quad 1\frac{3}{4} \div 1.4$$

$$= \frac{7}{4} \div \frac{14}{10}$$

$$= \frac{7}{4} \times \frac{5}{7}$$

$$= \frac{1 \times 7 \times 5}{4 \times 7}$$

$$= \frac{5}{4} \left(1\frac{1}{4}\right)$$

$$\textcircled{2} \quad 2\frac{2}{5} \div 1\frac{2}{5} \times \frac{1}{2}$$

$$= \frac{12}{5} \div \frac{7}{5} \times \frac{1}{2}$$

$$= \frac{12}{5} \times \frac{5}{7} \times \frac{1}{2}$$

$$= \frac{6 \times 12 \times 5 \times 1}{5 \times 7 \times 2}$$

$$= \frac{6}{7}$$

$$\textcircled{3} \quad \frac{9}{10} \div 1\frac{2}{15} \div 1\frac{1}{2}$$

$$= \frac{9}{10} \div \frac{17}{15} \div \frac{3}{2}$$

$$= \frac{9}{10} \times \frac{15}{17} \times \frac{2}{3}$$

$$= \frac{3 \times 9 \times 15 \times 2}{10 \times 17 \times 3}$$

$$= \frac{9}{17}$$

$$\textcircled{4} \quad 0.9 \div 1\frac{1}{5}$$

$$= \frac{9}{10} \div \frac{6}{5}$$

$$= \frac{9}{10} \times \frac{5}{6}$$

$$= \frac{3 \times 9 \times 5}{10 \times 6}$$

$$= \frac{3}{4}$$