



比例と反比例 15

● 比例と反比例の見分け方



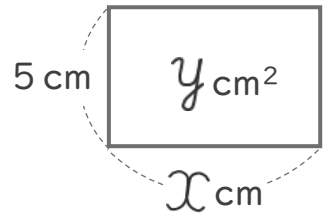
日にち： 月 日

名まえ _____

・ 次のア, イの2つの数量 x, y の関係についてそれぞれ答えましょう。
(うすい字はなぞりましょう。)

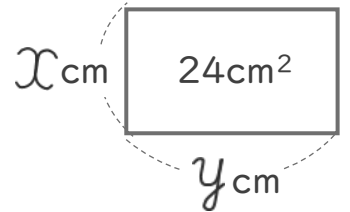
ア 縦の長さが5 cmの長方形の、横の長さ x cmと面積 y cm²

横	x (cm)	1	2	3	4	5	6	...
面積	y (cm ²)	5	10	15	20	25	30	...



イ 面積が24cm²の長方形の、縦の長さ x cmと横の長さ y cm

縦	x (cm)	1	2	3	4	5	6	...
横	y (cm)	24	12	8	6	4.8	4	...



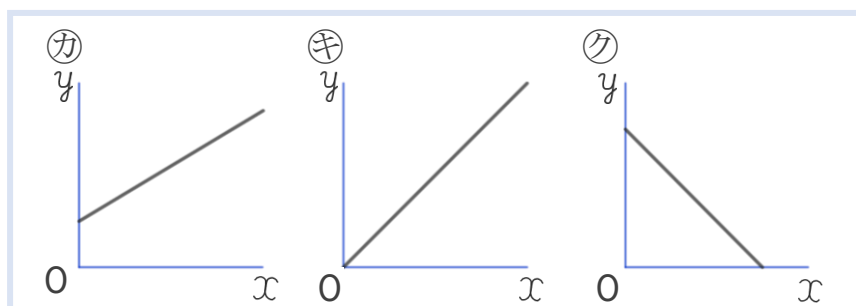
① y は x に比例していますか。反比例していますか。

- ア { 比例している。 }
- イ { }

② y を x の式で表しましょう。

- ア { $y = \quad \times x$ }
- イ { }

③ アの2つの数量 x, y の関係を表したグラフは下のカ~クのうちどれですか。



{ }





比例と反比例 15

● 比例と反比例の見分け方



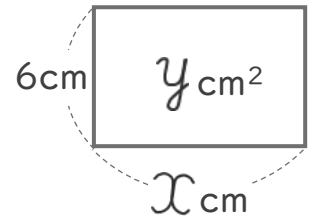
日にち： 月 日

名まえ _____

・ 次のア, イの2つの数量 x, y の関係についてそれぞれ答えましょう。
(うすい字はなぞりましょう。)

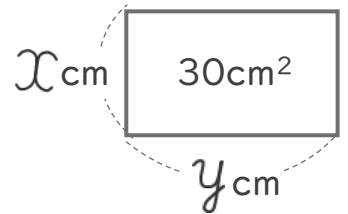
ア 縦の長さが6 cmの長方形の、横の長さ x cmと面積 y cm²

横	x (cm)	1	2	3	4	5	6	...
面積	y (cm ²)	6	12	18	24	30	36	...



イ 面積が30cm²の長方形の、縦の長さ x cmと横の長さ y cm

縦	x (cm)	1	2	3	4	5	6	...
横	y (cm)	30	15	10	7.5	6	5	...



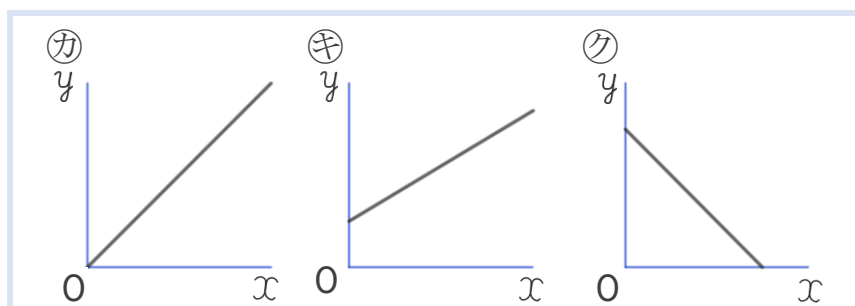
① y は x に比例していますか。反比例していますか。

- ア {
イ { 反比例している。 }

② y を x の式で表しましょう。

- ア {
イ { $y = \quad \div x$ }

③ アの2つの数量 x, y の関係を表したグラフは下のカ~クのうちどれですか。



{
}

② 確認





比例と反比例 15

● 比例と反比例の見分け方



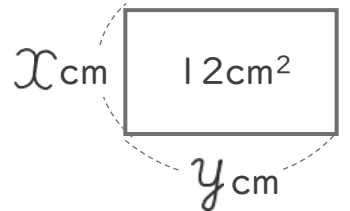
日にち： 月 日

名まえ _____

・ 次のア, イの2つの数量 x, y の関係についてそれぞれ答えましょう。

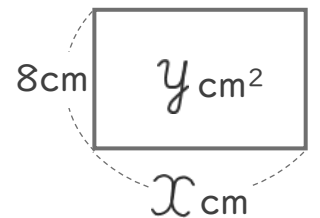
ア 面積が 12cm^2 の長方形の、縦の長さ $x\text{ cm}$ と横の長さ $y\text{ cm}$

縦	x (cm)	1	2	3	4	5	6	...
横	y (cm)	12	6	4	3	2.4	2	...



イ 縦の長さが 8 cm の長方形の、横の長さ $x\text{ cm}$ と面積 $y\text{ cm}^2$

横	x (cm)	1	2	3	4	5	6	...
面積	y (cm^2)	8	16	24	32	40	48	...



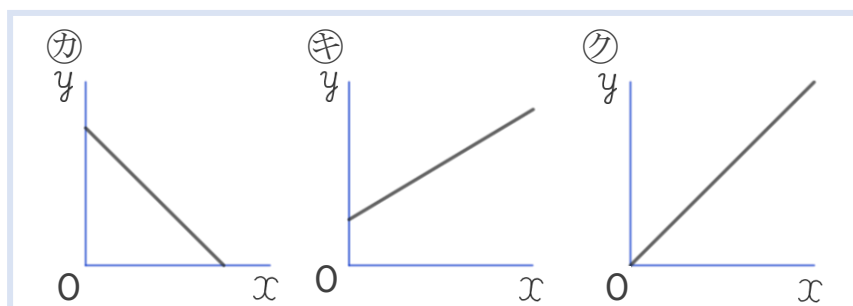
① y は x に比例していますか。反比例していますか。

ア {
イ {

② y を x の式で表しましょう。

ア {
イ {

③ イの2つの数量 x, y の関係を表したグラフは下のカ~クのうちどれですか。



{





比例と反比例 15

● 比例と反比例の見分け方



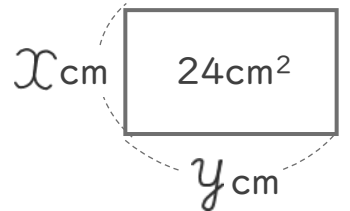
日にち： 月 日

名まえ _____

・ 次のア, イの2つの数量 x, y の関係についてそれぞれ答えましょう。

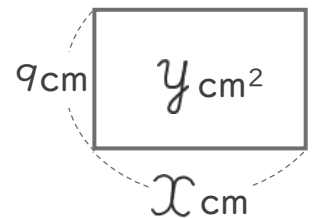
ア 面積が 24cm^2 の長方形の、縦の長さ $x\text{ cm}$ と横の長さ $y\text{ cm}$

縦	x (cm)	1	2	3	4	5	6	...
横	y (cm)	24	12	8	6	4.8	4	...



イ 縦の長さが 9 cm の長方形の、横の長さ $x\text{ cm}$ と面積 $y\text{ cm}^2$

横	x (cm)	1	2	3	4	5	6	...
面積	y (cm^2)	9	18	27	36	45	54	...



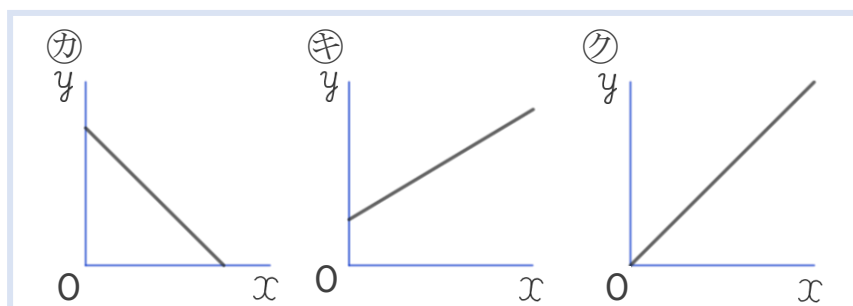
① y は x に比例していますか。反比例していますか。

ア {
イ {

② y を x の式で表しましょう。

ア {
イ {

③ イの2つの数量 x, y の関係を表したグラフは下のカ~クのうちどれですか。



{

④ 確認





比例と反比例 15

● 比例と反比例の見分け方



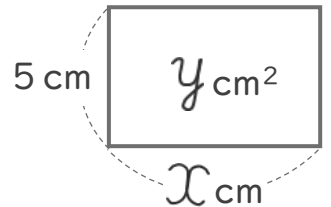
日にち： 月 日

名まえ _____

・ 次の㉞, ㉟の2つの数量 x, y の関係についてそれぞれ答えましょう。
(うすい字はなぞりましょう。)

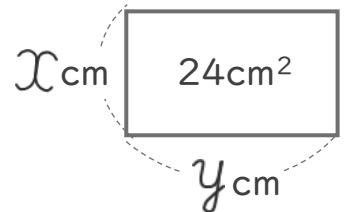
㉞ 縦の長さが5 cmの長方形の、横の長さ x cmと面積 y cm²

横	x (cm)	1	2	3	4	5	6	...
面積	y (cm ²)	5	10	15	20	25	30	...



㉟ 面積が24cm²の長方形の、縦の長さ x cmと横の長さ y cm

縦	x (cm)	1	2	3	4	5	6	...
横	y (cm)	24	12	8	6	4.8	4	...



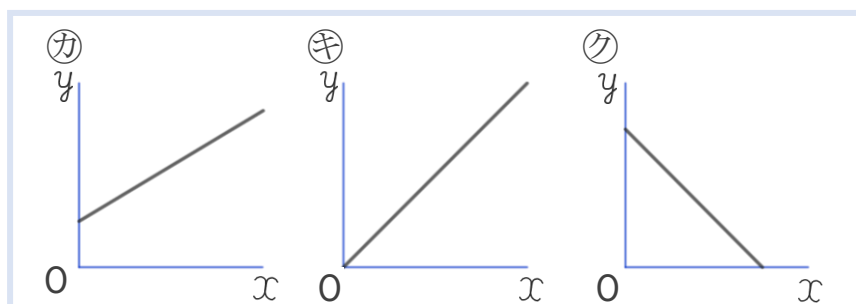
① y は x に比例していますか。反比例していますか。

- ㉞ { 比例している。 }
- ㉟ { 反比例している。 }

② y を x の式で表しましょう。

- ㉞ { $y = 5 \times x$ }
- ㉟ { $y = 24 \div x$ }

③ ㉞の2つの数量 x, y の関係を表したグラフは下の㉠~㉣のうちどれですか。



{ ㉡ }





比例と反比例 15

● 比例と反比例の見分け方



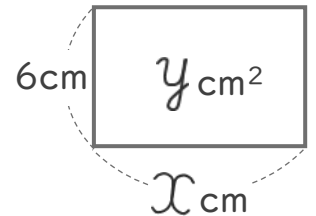
日にち： 月 日

名まえ _____

・ 次のア, イの2つの数量 x, y の関係についてそれぞれ答えましょう。
(うすい字はなぞりましょう。)

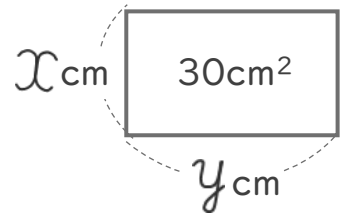
ア 縦の長さが6 cmの長方形の、横の長さ x cmと面積 y cm²

横	x (cm)	1	2	3	4	5	6	...
面積	y (cm ²)	6	12	18	24	30	36	...



イ 面積が30cm²の長方形の、縦の長さ x cmと横の長さ y cm

縦	x (cm)	1	2	3	4	5	6	...
横	y (cm)	30	15	10	7.5	6	5	...



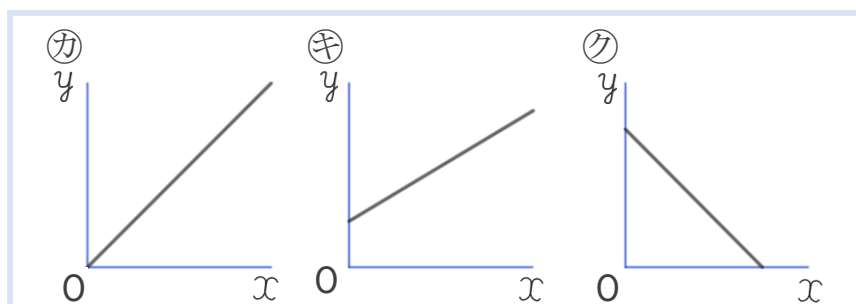
① y は x に比例していますか。反比例していますか。

- ア { 比例している。 }
- イ { 反比例している。 }

② y を x の式で表しましょう。

- ア { $y = 6 \times x$ }
- イ { $y = 30 \div x$ }

③ アの2つの数量 x, y の関係を表したグラフは下のカ~クのうちどれですか。



{ ① }

② 確認 答え





比例と反比例 15

● 比例と反比例の見分け方



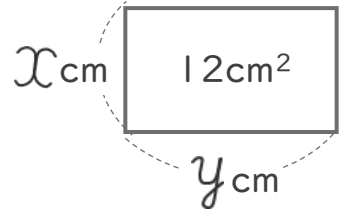
日にち： 月 日

名まえ _____

・ 次のア, イの2つの数量 x, y の関係についてそれぞれ答えましょう。

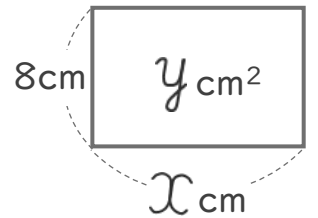
ア 面積が 12cm^2 の長方形の、縦の長さ $x\text{ cm}$ と横の長さ $y\text{ cm}$

縦	$x\text{ (cm)}$	1	2	3	4	5	6	...
横	$y\text{ (cm)}$	12	6	4	3	2.4	2	...



イ 縦の長さが 8 cm の長方形の、横の長さ $x\text{ cm}$ と面積 $y\text{ cm}^2$

横	$x\text{ (cm)}$	1	2	3	4	5	6	...
面積	$y\text{ (cm}^2\text{)}$	8	16	24	32	40	48	...



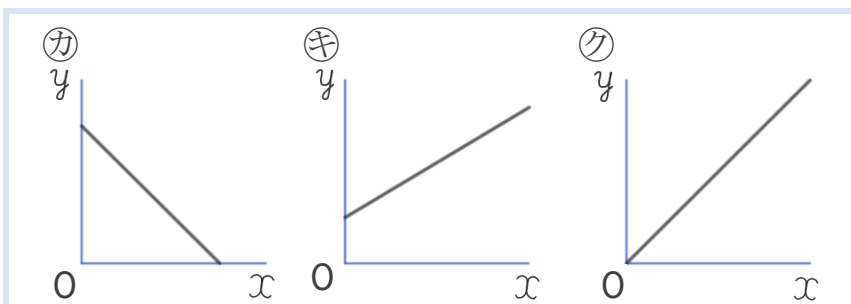
① y は x に比例していますか。反比例していますか。

- ア { 反比例している。 }
- イ { 比例している。 }

② y を x の式で表しましょう。

- ア { $y = 12 \div x$ }
- イ { $y = 8 \times x$ }

③ イの2つの数量 x, y の関係を表したグラフは下のカ~クのうちどれですか。



{ ク }

③ 確認 答え





比例と反比例 15

● 比例と反比例の見分け方

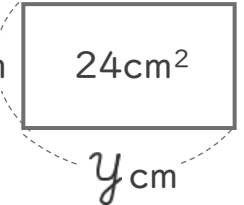


日にち： 月 日

名まえ _____

・ 次のア, イの2つの数量 x, y の関係についてそれぞれ答えましょう。

ア 面積が 24cm^2 の長方形の、縦の長さ $x\text{ cm}$ と横の長さ $y\text{ cm}$

縦	$x\text{ (cm)}$	1	2	3	4	5	6	...	$x\text{ cm}$ 
横	$y\text{ (cm)}$	24	12	8	6	4.8	4	...	

イ 縦の長さが 9 cm の長方形の、横の長さ $x\text{ cm}$ と面積 $y\text{ cm}^2$

横	$x\text{ (cm)}$	1	2	3	4	5	6	...	9 cm 
面積	$y\text{ (cm}^2\text{)}$	9	18	27	36	45	54	...	

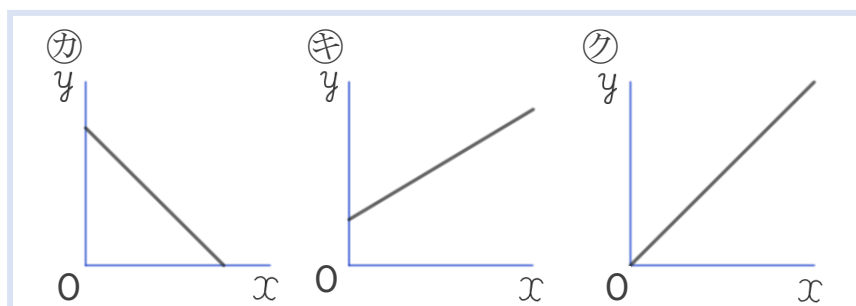
① y は x に比例していますか。反比例していますか。

- ア { 反比例している。 }
- イ { 比例している。 }

② y を x の式で表しましょう。

- ア { $y = 24 \div x$ }
- イ { $y = 9 \times x$ }

③ イの2つの数量 x, y の関係を表したグラフは下のカ~クのうちどれですか。



{ ③ ④ }

④ 確認 答え

