



比 10

● 単位をそろえて
簡単な整数の比であらわそう



日にち： 月 日

名まえ _____

・ 次の比をもっとも簡単な整数の比で表しなさい。(うすい字はなぞりましょう。)

$$\textcircled{1} \quad 72\text{cm} : 3\text{m} = 72\text{ cm} : 300\text{ cm}$$

まずは単位をcmに
そろえよう!



$$1\text{ m} = 100\text{ cm}$$

$$= 72 : 300$$

$$\downarrow \div 12$$

$$= : 25$$

※何回かに分けても良い

$$72 : 300$$

$$= 12 : 50 \quad \div 6$$

$$= 6 : 25 \quad \div 2$$

$$\textcircled{2} \quad 0.8\text{m}^2 : 2000\text{cm}^2 = 8000\text{cm}^2 : 2000\text{cm}^2$$

まずは単位をcm²に
そろえよう!



$$1\text{ m}^2 = 10000\text{ cm}^2$$

$$= 8000 : 2000$$

$$\downarrow \div 2000$$

$$= :$$

$$\textcircled{3} \quad 1.5\text{L} : 45\text{dL} = 15\text{ dL} : 45\text{ dL}$$

まずは単位をdLに
そろえよう!



$$1\text{ L} = 10\text{ dL}$$

$$= 15 : 45$$

$$\downarrow \div 15$$

$$= :$$





比 10

● 単位をそろえて
簡単な整数の比であらわそう



日にち： 月 日

名まえ _____

・ 次の比をもっとも簡単な整数の比で表しなさい。(うすい字はなぞりましょう。)

$$\textcircled{1} \quad 64\text{cm} : 8\text{m} = 64\text{ cm} : 800\text{ cm}$$

まずは単位をcmに
そろえよう!



$$1\text{ m} = 100\text{ cm}$$

$$= 64 : 800$$

↓ $\div 32$

$$= :$$

※何回かに分けても良い

$$\begin{aligned} &64 : 800 \\ &= 8 : 100 \quad \div 8 \\ &= 2 : 25 \quad \div 4 \end{aligned}$$

$$\textcircled{2} \quad 0.6\text{m}^2 : 9000\text{cm}^2 = 6000\text{cm}^2 : 9000\text{cm}^2$$

まずは単位をcm²に
そろえよう!



$$1\text{ m}^2 = 10000\text{ cm}^2$$

$$= :$$

↓ $\div 3000$

$$= :$$

$$\textcircled{3} \quad 2.4\text{L} : 28\text{dL} = 24\text{ dL} : 28\text{ dL}$$

まずは単位をdLに
そろえよう!



$$1\text{ L} = 10\text{ dL}$$

$$= :$$

↓ $\div 4$

$$=$$





比 10

● 単位をそろえて
簡単な整数の比であらわそう



日にち： 月 日

名まえ _____

・ 次の比をもっとも簡単な整数の比で表しなさい。(うすい字はなぞりましょう。)

① 56cm : 4m = 56 cm : 400 cm

まずは単位をcmに
そろえよう!



1 m = 100 cm

=

:

↓ ÷ 8

=

※何回かに分けても良い

56 : 400
= 14 : 100 ÷ 4
= 7 : 50 ÷ 2

② 0.8m² : 2000cm² = 8000cm² : 2000cm²

まずは単位をcm²に
そろえよう!



1 m² = 10000 cm²

=

:

↓ ÷ 2000

=

③ 3.6L : 42dL = dL : dL

まずは単位をdLに
そろえよう!



1 L = 10 dL

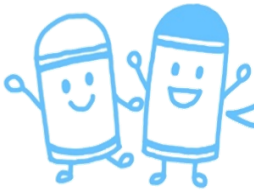
=

:

↓ ÷ 6

=





比 10

● 単位をそろえて
簡単な整数の比であらわそう



日にち： 月 日

名まえ _____

・ 次の比をもっとも簡単な整数の比で表しなさい。(うすい字はなぞりましょう。)

① $48\text{cm} : 1.2\text{m} = \text{cm} : 120\text{cm}$

まずは単位をcmに
そろえよう!



$1\text{m} = 100\text{cm}$

=

:

$\div 24$

=

※何回かに分けても良い

$48 : 120$
 $= 12 : 30 \quad \div 4$
 $= 2 : 5 \quad \div 6$

② $0.3\text{m}^2 : 1500\text{cm}^2 = \text{cm}^2 : \text{cm}^2$

まずは単位をcm²に
そろえよう!



$1\text{m}^2 = 10000\text{cm}^2$

=

:

$\div 1500$

=

③ $3.6\text{L} : 63\text{dL} = \text{dL} : \text{dL}$

まずは単位をdLに
そろえよう!



$1\text{L} = 10\text{dL}$

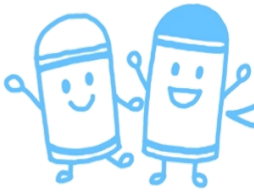
=

:

$\div 9$

=





比 10

● 単位をそろえて
簡単な整数の比であらわそう



日にち： 月 日

名まえ _____

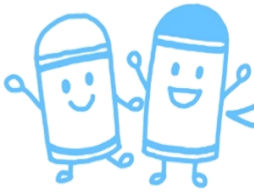
・ 次の比をもっとも簡単な整数の比で表しなさい。(うすい字はなぞりましょう。)

① $63\text{cm} : 2.7\text{m} = \quad : 270\text{cm}$

② $0.5\text{m}^2 : 2500\text{cm}^2 = 5000\text{cm}^2 :$

③ $2.1\text{L} : 33\text{dL} =$





比 10

● 単位をそろえて
簡単な整数の比であらわそう



日にち： 月 日

名まえ _____

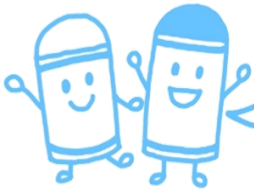
・ 次の比をもっとも簡単な整数の比で表しなさい。

① $28\text{cm} : 4.2\text{m} =$

② $0.4\text{m}^2 : 1600\text{cm}^2 =$

③ $6.3\text{L} : 28\text{dL} =$





比 10

- 単位をそろえて
簡単な整数の比であらわそう



日にち： 月 日

名まえ _____

・ 次の比をもっとも簡単な整数の比で表しなさい。

① $27\text{cm} : 3.6\text{m} =$

② $1.5\text{m}^2 : 5000\text{cm}^2 =$

③ $3\text{L} : 36\text{dL} =$





比 10

- 単位をそろえて
簡単な整数の比であらわそう



日にち： 月 日

名まえ _____

・ 次の比をもっとも簡単な整数の比で表しなさい。

① $56\text{cm} : 0.18\text{m} =$

② $0.72\text{m}^2 : 2400\text{cm}^2 =$

③ $4.2\text{L} : 56\text{dL} =$





比 10

- 単位をそろえて
簡単な整数の比であらわそう



日にち： 月 日

名まえ _____

・ 次の比をもっとも簡単な整数の比で表しなさい。

① $63\text{cm} : 4.5\text{m} =$

② $1.2\text{m}^2 : 6000\text{cm}^2 =$

③ $2.8\text{L} : 32\text{dL} =$





比 10

- 単位をそろえて
簡単な整数の比であらわそう



日にち： 月 日

名まえ _____

・ 次の比をもっとも簡単な整数の比で表しなさい。

① $72\text{cm} : 3.6\text{m} =$

② $0.6\text{m}^2 : 3500\text{cm}^2 =$

③ $72\text{dL} : 4.8\text{L} =$

④ $4.5\text{m} : 55\text{cm} =$





比 10

- 単位をそろえて
簡単な整数の比であらわそう



日にち： 月 日

名まえ _____

・ 次の比をもっとも簡単な整数の比で表しなさい。

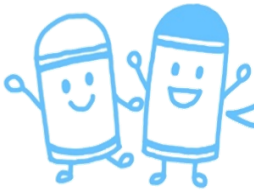
① $66\text{cm} : 1.2\text{m} =$

② $1200\text{cm}^2 : 0.24\text{m}^2 =$

③ $3.6\text{L} : 24\text{dL} =$

④ $1.6\text{m}^2 : 4000\text{cm}^2 =$





比 10

● 単位をそろえて
簡単な整数の比であらわそう



日にち： 月 日

名まえ _____

・ 次の比をもっとも簡単な整数の比で表しなさい。

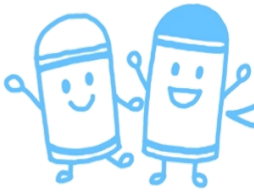
① $4.8\text{m} : 40\text{cm} =$

② $2.8\text{m}^2 : 4200\text{cm}^2 =$

③ $3.6\text{L} : 42\text{dL} =$

④ $72\text{cm} : 5.4\text{m} =$





比 10

● 単位をそろえて
簡単な整数の比であらわそう



日にち： 月 日

名まえ _____

・ 次の比をもっとも簡単な整数の比で表しなさい。

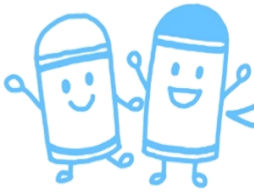
① $49\text{dL} : 2.1\text{L} =$

② $7.2\text{m}^2 : 1600\text{cm}^2 =$

③ $24\text{cm} : 5.6\text{m} =$

④ $1.3\text{L} : 26\text{dL} =$





比 10

- 単位をそろえて
簡単な整数の比であらわそう



日にち： 月 日

名まえ _____

・ 次の比をもっとも簡単な整数の比で表しなさい。

① $5.6\text{m} : 49\text{cm} =$

② $1.8\text{m}^2 : 24000\text{cm}^2 =$

③ $4.2\text{L} : 70\text{dL} =$

④ $1600\text{cm}^2 : 7.2\text{m}^2 =$





比 10

- 単位をそろえて
簡単な整数の比であらわそう



目指せ100点!



名まえ

・ 次の比をもっとも簡単な整数の比で表しなさい。(各25点)

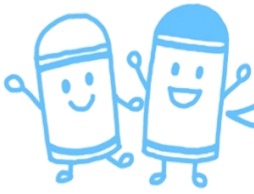
① $80\text{cm} : 5\text{m} =$

② $0.3\text{m}^2 : 2400\text{cm}^2 =$

③ $4\text{dL} : 2\text{L} =$

④ $3.6\text{m} : 84\text{cm} =$



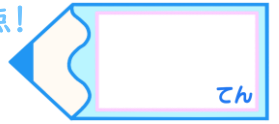


比 10

- 単位をそろえて
簡単な整数の比であらわそう



目指せ100点!



名まえ

・ 次の比をもっとも簡単な整数の比で表しなさい。(各25点)

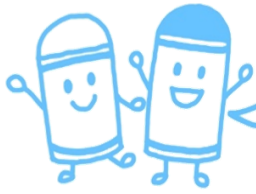
① $0.6\text{m} : 63\text{cm} =$

② $1.5\text{L} : 27\text{dL} =$

③ $7.2\text{m}^2 : 6400\text{cm}^2 =$

④ $42\text{dL} : 2.4\text{L} =$





比 10

● 単位をそろえて
簡単な整数の比であらわそう



日にち： 月 日

名まえ _____

・ 次の比をもっとも簡単な整数の比で表しなさい。(うすい字はなぞりましょう。)

$$\textcircled{1} \quad 72\text{cm} : 3\text{m} = 72\text{ cm} : 300\text{ cm}$$

まずは単位をcmに
そろえよう!



$$1\text{ m} = 100\text{ cm}$$

$$= 72 : 300$$

$$\downarrow \div 12$$

$$= 6 : 25$$

※何回かに分けても良い

$$72 : 300$$

$$= 12 : 50 \quad \div 6$$

$$= 6 : 25 \quad \div 2$$

$$\textcircled{2} \quad 0.8\text{m}^2 : 2000\text{cm}^2 = 8000\text{cm}^2 : 2000\text{cm}^2$$

まずは単位をcm²に
そろえよう!



$$1\text{ m}^2 = 10000\text{ cm}^2$$

$$= 8000 : 2000$$

$$\downarrow \div 2000$$

$$= 4 : 1$$

$$\textcircled{3} \quad 1.5\text{L} : 45\text{dL} = 15\text{ dL} : 45\text{ dL}$$

まずは単位をdLに
そろえよう!



$$1\text{ L} = 10\text{ dL}$$

$$= 15 : 45$$

$$\downarrow \div 15$$

$$= 1 : 3$$





比 10

● 単位をそろえて
簡単な整数の比であらわそう



日にち： 月 日

名まえ _____

・ 次の比をもっとも簡単な整数の比で表しなさい。(うすい字はなぞりましょう。)

$$\textcircled{1} \quad 64\text{cm} : 8\text{m} = 64\text{ cm} : 800\text{ cm}$$

まずは単位をcmに
そろえよう!



$$1\text{ m} = 100\text{ cm}$$

$$= 64 : 800$$

↓ $\div 32$

$$= 2 : 25$$

※何回かに分けても良い

$$\begin{aligned} 64 : 800 \\ = 8 : 100 \quad \div 8 \\ = 2 : 25 \quad \div 4 \end{aligned}$$

$$\textcircled{2} \quad 0.6\text{m}^2 : 9000\text{cm}^2 = 6000\text{cm}^2 : 9000\text{cm}^2$$

まずは単位をcm²に
そろえよう!



$$1\text{ m}^2 = 10000\text{ cm}^2$$

$$= 6000 : 9000$$

↓ $\div 3000$

$$= 2 : 3$$

$$\textcircled{3} \quad 2.4\text{L} : 28\text{dL} = 24\text{ dL} : 28\text{ dL}$$

まずは単位をdLに
そろえよう!



$$1\text{ L} = 10\text{ dL}$$

$$= 24 : 28$$

↓ $\div 4$

$$= 6 : 7$$





比 10

● 単位をそろえて
簡単な整数の比であらわそう



日にち： 月 日

名まえ _____

・ 次の比をもっとも簡単な整数の比で表しなさい。(うすい字はなぞりましょう。)

$$\textcircled{1} \quad 56\text{cm} : 4\text{m} = 56\text{ cm} : 400\text{ cm}$$

まずは単位をcmに
そろえよう!



$$1\text{ m} = 100\text{ cm}$$

$$= 56 : 400$$

↓ $\div 8$

$$= 7 : 50$$

※何回かに分けても良い

$$\begin{aligned} 56 : 400 \\ = 14 : 100 \quad \div 4 \\ = 7 : 50 \quad \div 2 \end{aligned}$$

$$\textcircled{2} \quad 0.8\text{m}^2 : 2000\text{cm}^2 = 8000\text{cm}^2 : 2000\text{cm}^2$$

まずは単位をcm²に
そろえよう!



$$1\text{ m}^2 = 10000\text{cm}^2$$

$$= 8000 : 2000$$

↓ $\div 2000$

$$= 4 : 1$$

$$\textcircled{3} \quad 3.6\text{L} : 42\text{dL} = 36\text{ dL} : 42\text{ dL}$$

まずは単位をdLに
そろえよう!



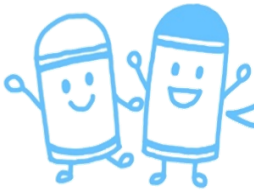
$$1\text{ L} = 10\text{dL}$$

$$= 36 : 42$$

↓ $\div 6$

$$= 6 : 7$$





比 10

● 単位をそろえて
簡単な整数の比であらわそう



日にち： 月 日

名まえ _____

・ 次の比をもっとも簡単な整数の比で表しなさい。(うすい字はなぞりましょう。)

$$\textcircled{1} \quad 48\text{cm} : 1.2\text{m} = 48\text{ cm} : 120\text{ cm}$$

まずは単位をcmに
そろえよう!



$$1\text{m} = 100\text{cm}$$

$$= 48 : 120$$

↓ $\div 24$

$$= 2 : 5$$

※何回かに分けても良い

$$\begin{aligned} 48 : 120 \\ = 12 : 30 \quad \div 4 \\ = 2 : 5 \quad \div 6 \end{aligned}$$

$$\textcircled{2} \quad 0.3\text{m}^2 : 1500\text{cm}^2 = 3000\text{cm}^2 : 1500\text{cm}^2$$

まずは単位をcm²に
そろえよう!



$$1\text{m}^2 = 10000\text{cm}^2$$

$$= 3000 : 1500$$

↓ $\div 1500$

$$= 2 : 1$$

$$\textcircled{3} \quad 3.6\text{L} : 63\text{dL} = 36\text{ dL} : 63\text{ dL}$$

まずは単位をdLに
そろえよう!



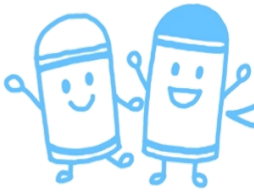
$$1\text{L} = 10\text{dL}$$

$$= 36 : 63$$

↓ $\div 9$

$$= 4 : 7$$





比 10

● 単位をそろえて
簡単な整数の比であらわそう



日にち： 月 日

名まえ _____

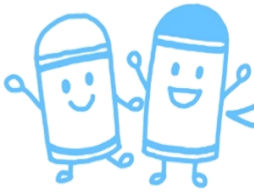
・ 次の比をもっとも簡単な整数の比で表しなさい。(うすい字はなぞりましょう。)

$$\begin{aligned} \textcircled{1} \quad 63\text{cm} : 2.7\text{m} &= 63\text{cm} : 270\text{cm} \\ &= 63 : 270 \\ &= 7 : 30 \quad (\div 9) \end{aligned}$$

$$\begin{aligned} \textcircled{2} \quad 0.5\text{m}^2 : 2500\text{cm}^2 &= 5000\text{cm}^2 : 2500\text{cm}^2 \\ &= 5000 : 2500 \\ &= 2 : 1 \quad (\div 2500) \end{aligned}$$

$$\begin{aligned} \textcircled{3} \quad 2.1\text{L} : 33\text{dL} &= 21\text{dL} : 33\text{dL} \\ &= 21 : 33 \\ &= 7 : 11 \quad (\div 3) \end{aligned}$$





比 10

● 単位をそろえて
簡単な整数の比であらわそう



日にち： 月 日

名まえ _____

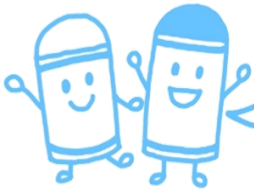
・ 次の比をもっとも簡単な整数の比で表しなさい。

$$\begin{aligned} \textcircled{1} \quad 28\text{cm} : 4.2\text{m} &= 28\text{cm} : 420\text{cm} \\ &= 28 : 420 \\ &\qquad\qquad\qquad \div 28 \\ &= 1 : 15 \end{aligned}$$

$$\begin{aligned} \textcircled{2} \quad 0.4\text{m}^2 : 1600\text{cm}^2 &= 4000\text{cm}^2 : 1600\text{cm}^2 \\ &= 4000 : 1600 \\ &\qquad\qquad\qquad \div 800 \\ &= 5 : 2 \end{aligned}$$

$$\begin{aligned} \textcircled{3} \quad 6.3\text{L} : 28\text{dL} &= 63\text{dL} : 28\text{dL} \\ &= 63 : 28 \\ &\qquad\qquad\qquad \div 7 \\ &= 9 : 4 \end{aligned}$$





比 10

◎ 単位をそろえて
簡単な整数の比であらわそう



日にち： 月 日

名まえ _____

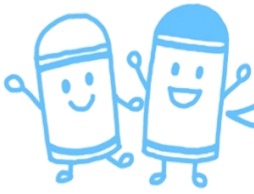
・ 次の比をもっとも簡単な整数の比で表しなさい。

$$\begin{aligned} \textcircled{1} \quad 27\text{cm} : 3.6\text{m} &= 27\text{cm} : 360\text{cm} \\ &= 27 : 360 \\ &= 3 : 40 \quad \div 9 \end{aligned}$$

$$\begin{aligned} \textcircled{2} \quad 1.5\text{m}^2 : 5000\text{cm}^2 &= 15000\text{cm}^2 : 5000\text{cm}^2 \\ &= 15000 : 5000 \\ &= 3 : 1 \quad \div 5000 \end{aligned}$$

$$\begin{aligned} \textcircled{3} \quad 3\text{L} : 36\text{dL} &= 30\text{dL} : 36\text{dL} \\ &= 30 : 36 \\ &= 5 : 6 \quad \div 6 \end{aligned}$$





比 10

● 単位をそろえて
簡単な整数の比であらわそう



日にち： 月 日

名まえ _____

・ 次の比をもっとも簡単な整数の比で表しなさい。

$$\begin{aligned} \textcircled{1} \quad 56\text{cm} : 0.18\text{m} &= 56\text{cm} : 18\text{cm} \\ &= 56 : 18 \\ &= 28 : 9 \quad \div 2 \end{aligned}$$

$$\begin{aligned} \textcircled{2} \quad 0.72\text{m}^2 : 2400\text{cm}^2 &= 7200\text{cm}^2 : 2400\text{cm}^2 \\ &= 7200 : 2400 \\ &= 3 : 1 \quad \div 2400 \end{aligned}$$

$$\begin{aligned} \textcircled{3} \quad 4.2\text{L} : 56\text{dL} &= 42\text{dL} : 56\text{dL} \\ &= 42 : 56 \\ &= 3 : 4 \quad \div 14 \end{aligned}$$





比 10

● 単位をそろえて
簡単な整数の比であらわそう



日にち： 月 日

名まえ _____

・ 次の比をもっとも簡単な整数の比で表しなさい。

$$\begin{aligned} \textcircled{1} \quad 63\text{cm} : 4.5\text{m} &= 63\text{cm} : 450\text{cm} \\ &= 63 : 450 \\ &= 7 : 50 \quad \div 9 \end{aligned}$$

$$\begin{aligned} \textcircled{2} \quad 1.2\text{m}^2 : 6000\text{cm}^2 &= 12000\text{cm}^2 : 6000\text{cm}^2 \\ &= 12000 : 6000 \\ &= 2 : 1 \quad \div 6000 \end{aligned}$$

$$\begin{aligned} \textcircled{3} \quad 2.8\text{L} : 32\text{dL} &= 28\text{dL} : 32\text{dL} \\ &= 28 : 32 \\ &= 7 : 8 \quad \div 4 \end{aligned}$$





比 10

◎ 単位をそろえて
簡単な整数の比であらわそう



日にち： 月 日

名まえ _____

・ 次の比をもっとも簡単な整数の比で表しなさい。

$$\begin{aligned} \textcircled{1} \quad 72\text{cm} : 3.6\text{m} &= 72\text{cm} : 360\text{cm} \\ &= 72 : 360 \\ &= 1 : 5 \quad (\div 72) \end{aligned}$$

$$\begin{aligned} \textcircled{2} \quad 0.6\text{m}^2 : 3500\text{cm}^2 &= 6000\text{cm}^2 : 3500\text{cm}^2 \\ &= 6000 : 3500 \\ &= 12 : 7 \quad (\div 500) \end{aligned}$$

$$\begin{aligned} \textcircled{3} \quad 72\text{dL} : 4.8\text{L} &= 72\text{dL} : 48\text{dL} \\ &= 72 : 48 \\ &= 3 : 2 \quad (\div 24) \end{aligned}$$

$$\begin{aligned} \textcircled{4} \quad 4.5\text{m} : 55\text{cm} &= 450\text{cm} : 55\text{cm} \\ &= 450 : 55 \\ &= 90 : 11 \quad (\div 5) \end{aligned}$$





比 10

● 単位をそろえて
簡単な整数の比であらわそう



日にち： 月 日

名まえ _____

・ 次の比をもっとも簡単な整数の比で表しなさい。

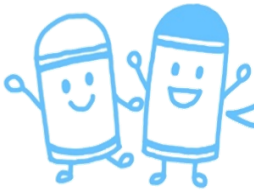
$$\begin{aligned} \textcircled{1} \quad 66\text{cm} : 1.2\text{m} &= 66\text{cm} : 120\text{cm} \\ &= 66 : 120 \\ &= 11 : 20 \quad \div 6 \end{aligned}$$

$$\begin{aligned} \textcircled{2} \quad 1200\text{cm}^2 : 0.24\text{m}^2 &= 1200\text{cm}^2 : 2400\text{cm}^2 \\ &= 1200 : 2400 \\ &= 1 : 2 \quad \div 1200 \end{aligned}$$

$$\begin{aligned} \textcircled{3} \quad 3.6\text{L} : 24\text{dL} &= 36\text{dL} : 24\text{dL} \\ &= 36 : 24 \\ &= 3 : 2 \quad \div 12 \end{aligned}$$

$$\begin{aligned} \textcircled{4} \quad 1.6\text{m}^2 : 4000\text{cm}^2 &= 16000\text{cm}^2 : 4000\text{cm}^2 \\ &= 16000 : 4000 \\ &= 4 : 1 \quad \div 4000 \end{aligned}$$





比 10

◎ 単位をそろえて
簡単な整数の比であらわそう



日にち： 月 日

名まえ _____

・ 次の比をもっとも簡単な整数の比で表しなさい。

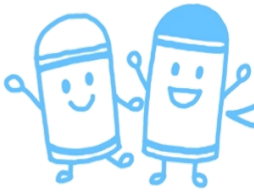
$$\begin{aligned} \textcircled{1} \quad 4.8\text{m} : 40\text{cm} &= 480\text{cm} : 40\text{cm} \\ &= 480 : 40 \\ &= 12 : 1 \quad \div 40 \end{aligned}$$

$$\begin{aligned} \textcircled{2} \quad 2.8\text{m}^2 : 4200\text{cm}^2 &= 28000\text{cm}^2 : 4200\text{cm}^2 \\ &= 28000 : 4200 \\ &= 20 : 3 \quad \div 1400 \end{aligned}$$

$$\begin{aligned} \textcircled{3} \quad 3.6\text{L} : 42\text{dL} &= 36\text{dL} : 42\text{dL} \\ &= 36 : 42 \\ &= 6 : 7 \quad \div 6 \end{aligned}$$

$$\begin{aligned} \textcircled{4} \quad 72\text{cm} : 5.4\text{m} &= 72\text{cm} : 540\text{cm} \\ &= 72 : 540 \\ &= 2 : 15 \quad \div 36 \end{aligned}$$





比 10

● 単位をそろえて
簡単な整数の比であらわそう



日にち： 月 日

名まえ _____

・ 次の比をもっとも簡単な整数の比で表しなさい。

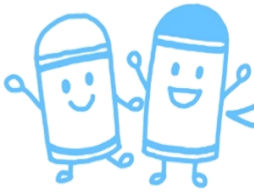
$$\begin{aligned} \textcircled{1} \quad 49\text{dL} : 2.1\text{L} &= 49\text{dL} : 21\text{dL} \\ &= 49 : 21 \\ &= 7 : 3 \quad \div 7 \end{aligned}$$

$$\begin{aligned} \textcircled{2} \quad 7.2\text{m}^2 : 1600\text{cm}^2 &= 72000\text{cm}^2 : 1600\text{cm}^2 \\ &= 72000 : 1600 \\ &= 45 : 1 \quad \div 1600 \end{aligned}$$

$$\begin{aligned} \textcircled{3} \quad 24\text{cm} : 5.6\text{m} &= 24\text{cm} : 560\text{cm} \\ &= 24 : 560 \\ &= 3 : 70 \quad \div 8 \end{aligned}$$

$$\begin{aligned} \textcircled{4} \quad 1.3\text{L} : 26\text{dL} &= 13\text{dL} : 26\text{dL} \\ &= 13 : 26 \\ &= 1 : 2 \quad \div 13 \end{aligned}$$





比 10

● 単位をそろえて
簡単な整数の比であらわそう



日にち： 月 日

名まえ _____

・ 次の比をもっとも簡単な整数の比で表しなさい。

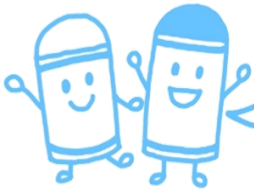
$$\begin{aligned} \textcircled{1} \quad 5.6\text{m} : 49\text{cm} &= 560\text{cm} : 49\text{cm} \\ &= 560 : 49 \\ &= 80 : 7 \quad \div 7 \end{aligned}$$

$$\begin{aligned} \textcircled{2} \quad 1.8\text{m}^2 : 24000\text{cm}^2 &= 18000\text{cm}^2 : 24000\text{cm}^2 \\ &= 18000 : 24000 \\ &= 3 : 4 \quad \div 6000 \end{aligned}$$

$$\begin{aligned} \textcircled{3} \quad 4.2\text{L} : 70\text{dL} &= 42\text{dL} : 70\text{dL} \\ &= 42 : 70 \\ &= 3 : 5 \quad \div 14 \end{aligned}$$

$$\begin{aligned} \textcircled{4} \quad 1600\text{cm}^2 : 7.2\text{m}^2 &= 1600\text{cm}^2 : 72000\text{cm}^2 \\ &= 1600 : 72000 \\ &= 1 : 45 \quad \div 1600 \end{aligned}$$



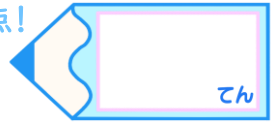


比 10

- 単位をそろえて
簡単な整数の比であらわそう

15

目指せ100点!



名まえ

・ 次の比をもっとも簡単な整数の比で表しなさい。(各25点)

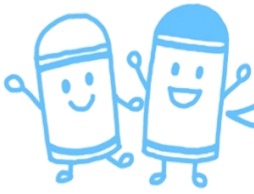
$$\begin{aligned} \textcircled{1} \quad 80\text{cm} : 5\text{m} &= 80\text{cm} : 500\text{cm} \\ &= 80 : 500 \\ &= 4 : 25 \quad (\div 20) \end{aligned}$$

$$\begin{aligned} \textcircled{2} \quad 0.3\text{m}^2 : 2400\text{cm}^2 &= 3000\text{cm}^2 : 2400\text{cm}^2 \\ &= 3000 : 2400 \\ &= 5 : 4 \quad (\div 600) \end{aligned}$$

$$\begin{aligned} \textcircled{3} \quad 4\text{dL} : 2\text{L} &= 4\text{dL} : 20\text{dL} \\ &= 4 : 20 \\ &= 1 : 5 \quad (\div 4) \end{aligned}$$

$$\begin{aligned} \textcircled{4} \quad 3.6\text{m} : 84\text{cm} &= 360\text{cm} : 84\text{cm} \\ &= 360 : 84 \\ &= 30 : 7 \quad (\div 12) \end{aligned}$$



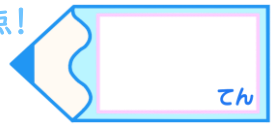


比 10

- 単位をそろえて
簡単な整数の比であらわそう



目指せ100点!



名まえ

・ 次の比をもっとも簡単な整数の比で表しなさい。(各25点)

$$\begin{aligned} \textcircled{1} \quad 0.6\text{m} : 63\text{cm} &= 60\text{cm} : 63\text{cm} \\ &= 60 : 63 \\ &= 20 : 21 \quad \div 3 \end{aligned}$$

$$\begin{aligned} \textcircled{2} \quad 1.5\text{L} : 27\text{dL} &= 15\text{dL} : 27\text{dL} \\ &= 15 : 27 \\ &= 5 : 9 \quad \div 3 \end{aligned}$$

$$\begin{aligned} \textcircled{3} \quad 7.2\text{m}^2 : 6400\text{cm}^2 &= 72000\text{cm}^2 : 6400\text{cm}^2 \\ &= 72000 : 6400 \\ &= 45 : 4 \quad \div 1600 \end{aligned}$$

$$\begin{aligned} \textcircled{4} \quad 42\text{dL} : 2.4\text{L} &= 42\text{dL} : 24\text{dL} \\ &= 42 : 24 \\ &= 7 : 4 \quad \div 6 \end{aligned}$$

