



## 比 10

● 単位をそろえて  
簡単な整数の比であらわそう



日にち： 月 日

名まえ \_\_\_\_\_

・ 次の比をもっとも簡単な整数の比で表しなさい。

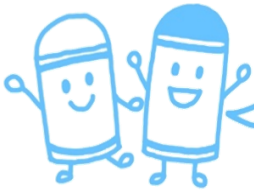
①  $72\text{cm} : 3.6\text{m} =$

②  $0.6\text{m}^2 : 3500\text{cm}^2 =$

③  $72\text{dL} : 4.8\text{L} =$

④  $4.5\text{m} : 55\text{cm} =$





## 比 10

● 単位をそろえて  
簡単な整数の比であらわそう



日にち： 月 日

名まえ \_\_\_\_\_

・ 次の比をもっとも簡単な整数の比で表しなさい。

$$\begin{aligned} \textcircled{1} \quad 72\text{cm} : 3.6\text{m} &= 72\text{cm} : 360\text{cm} \\ &= 72 : 360 \\ &= 1 : 5 \quad (\div 72) \end{aligned}$$

$$\begin{aligned} \textcircled{2} \quad 0.6\text{m}^2 : 3500\text{cm}^2 &= 6000\text{cm}^2 : 3500\text{cm}^2 \\ &= 6000 : 3500 \\ &= 12 : 7 \quad (\div 500) \end{aligned}$$

$$\begin{aligned} \textcircled{3} \quad 72\text{dL} : 4.8\text{L} &= 72\text{dL} : 48\text{dL} \\ &= 72 : 48 \\ &= 3 : 2 \quad (\div 24) \end{aligned}$$

$$\begin{aligned} \textcircled{4} \quad 4.5\text{m} : 55\text{cm} &= 450\text{cm} : 55\text{cm} \\ &= 450 : 55 \\ &= 90 : 11 \quad (\div 5) \end{aligned}$$

