



対称な図形6

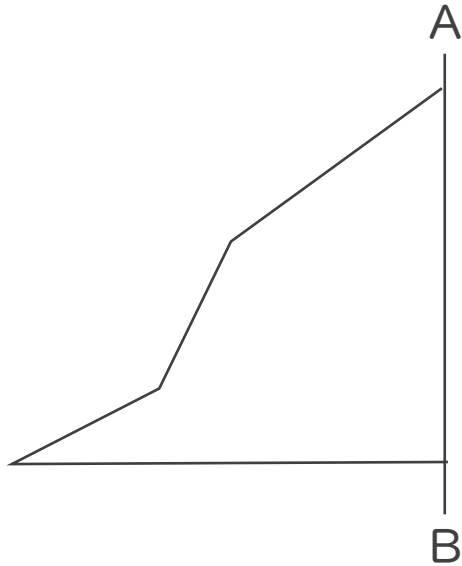
◎ 線対称な図形の作図
(マス目なし)



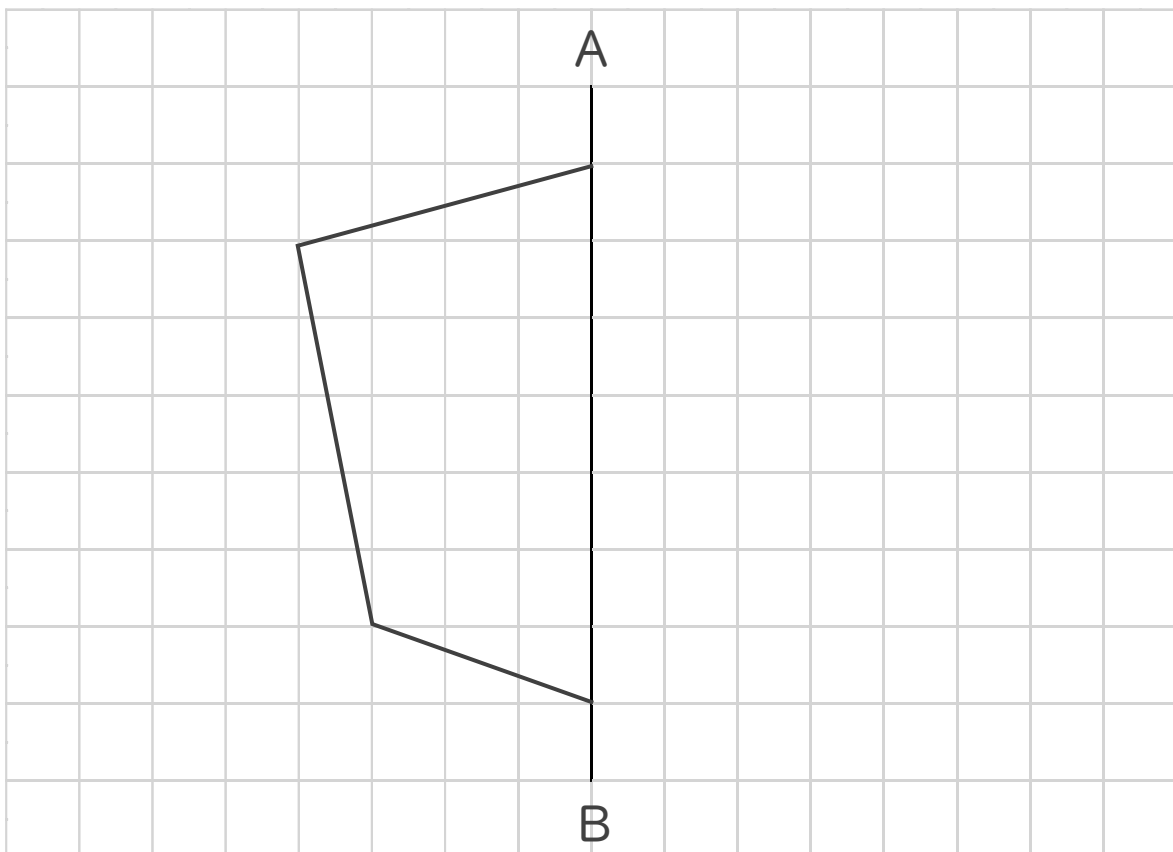
日にち： 月 日

名まえ _____

1 直線ABを対称の軸として、線対称な図形をかきなさい。



2 直線ABを対称の軸として、線対称な図形をかきなさい。





対称な図形6

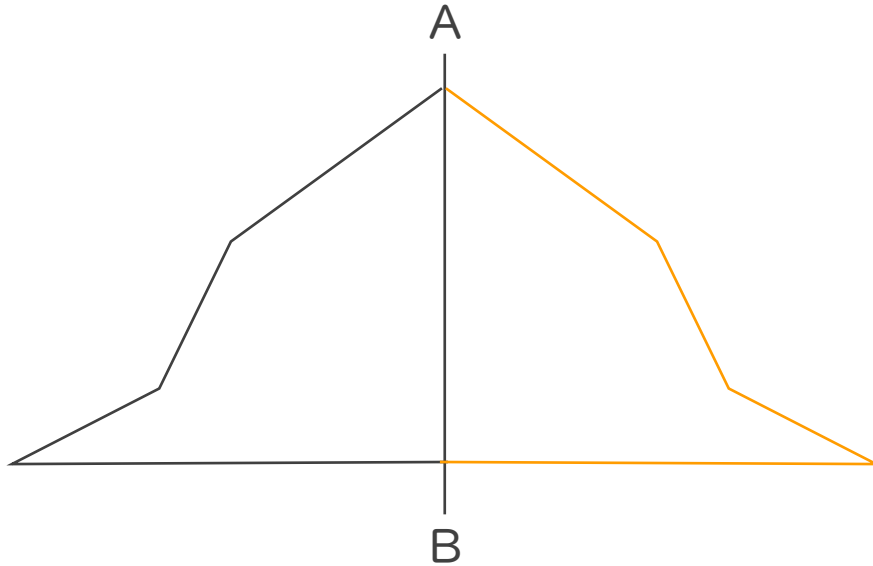
◎ 線対称な図形の作図
(マス目なし)



日にち： 月 日

名まえ _____

1 直線ABを対称の軸として、線対称な図形をかきなさい。



2 直線ABを対称の軸として、線対称な図形をかきなさい。

