



分数のかけ算 14

● 3つの数の積
(帯分数・整数あり)



日にち： 月 日

名まえ

・次の計算をしましょう。

$$\textcircled{1} \quad \frac{5}{6} \times \frac{2}{3} \times 2\frac{1}{4}$$

=

$$\textcircled{3} \quad 3\frac{1}{8} \times 20 \times \frac{4}{5}$$

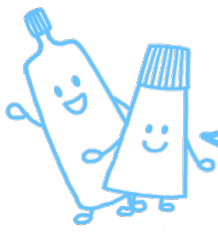
=

$$\textcircled{2} \quad \frac{2}{3} \times 25 \times 3\frac{3}{5}$$

=

$$\textcircled{4} \quad \frac{4}{9} \times 1\frac{2}{5} \times \frac{5}{6}$$

=



分数のかけ算 14

3つの数の積
(帯分数・整数あり)



日にち： 月 日

名まえ

・次の計算をしましょう。

$$\textcircled{1} \quad \frac{5}{6} \times \frac{2}{3} \times 2\frac{1}{4}$$

$$= \frac{5 \times \cancel{2}^1 \times \cancel{9}^3}{6 \times \cancel{3}_1 \times \cancel{4}_2}$$

$$= \frac{5 \times 1 \times \cancel{3}^1}{\cancel{6}_2 \times 1 \times 2}$$

$$= \frac{5 \times 1 \times 1}{2 \times 1 \times 2}$$

$$= \frac{5}{4} \left(1\frac{1}{4} \right)$$

$$\textcircled{2} \quad \frac{2}{3} \times 25 \times 3\frac{3}{5}$$

$$= \frac{2 \times \cancel{25}^5 \times \cancel{18}^6}{\cancel{3}_1 \times 1 \times \cancel{5}_1}$$

$$= \frac{2 \times 5 \times 6}{1 \times 1 \times 1}$$

$$= 60$$

$$\textcircled{3} \quad 3\frac{1}{8} \times 20 \times \frac{4}{5}$$

$$= \frac{\cancel{25}^5 \times \cancel{20}^5 \times 4}{\cancel{8}_2 \times 1 \times \cancel{5}_1}$$

$$= \frac{5 \times 5 \times \cancel{4}^2}{\cancel{2}_1 \times 1 \times 1}$$

$$= \frac{5 \times 5 \times 2}{1 \times 1 \times 1}$$

$$= 50$$

$$\textcircled{4} \quad \frac{4}{9} \times 1\frac{2}{5} \times \frac{5}{6}$$

$$= \frac{\cancel{4}^2 \times 7 \times \cancel{5}^1}{9 \times \cancel{5}_1 \times \cancel{6}_3}$$

$$= \frac{2 \times 7 \times 1}{9 \times 1 \times 3}$$

$$= \frac{14}{27}$$