



## 比 10

● 単位をそろえて  
簡単な整数の比であらわそう



日にち： 月 日

名まえ \_\_\_\_\_

・ 次の比をもっとも簡単な整数の比で表しなさい。

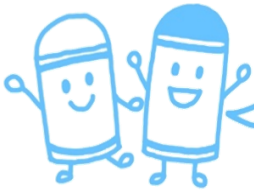
①  $49\text{dL} : 2.1\text{L} =$

②  $7.2\text{m}^2 : 1600\text{cm}^2 =$

③  $24\text{cm} : 5.6\text{m} =$

④  $1.3\text{L} : 26\text{dL} =$





## 比 10

● 単位をそろえて  
簡単な整数の比であらわそう



日にち： 月 日

名まえ \_\_\_\_\_

・ 次の比をもっとも簡単な整数の比で表しなさい。

$$\begin{aligned} \textcircled{1} \quad 49\text{dL} : 2.1\text{L} &= 49\text{dL} : 21\text{dL} \\ &= 49 : 21 \\ &= 7 : 3 \quad \div 7 \end{aligned}$$

$$\begin{aligned} \textcircled{2} \quad 7.2\text{m}^2 : 1600\text{cm}^2 &= 72000\text{cm}^2 : 1600\text{cm}^2 \\ &= 72000 : 1600 \\ &= 45 : 1 \quad \div 1600 \end{aligned}$$

$$\begin{aligned} \textcircled{3} \quad 24\text{cm} : 5.6\text{m} &= 24\text{cm} : 560\text{cm} \\ &= 24 : 560 \\ &= 3 : 70 \quad \div 8 \end{aligned}$$

$$\begin{aligned} \textcircled{4} \quad 1.3\text{L} : 26\text{dL} &= 13\text{dL} : 26\text{dL} \\ &= 13 : 26 \\ &= 1 : 2 \quad \div 13 \end{aligned}$$

