



## 比 10

- 単位をそろえて  
簡単な整数の比であらわそう



日にち： 月 日

名まえ \_\_\_\_\_

・ 次の比をもっとも簡単な整数の比で表しなさい。

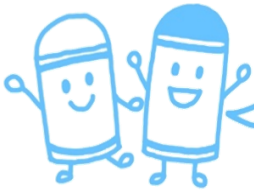
①  $5.6\text{m} : 49\text{cm} =$

②  $1.8\text{m}^2 : 24000\text{cm}^2 =$

③  $4.2\text{L} : 70\text{dL} =$

④  $1600\text{cm}^2 : 7.2\text{m}^2 =$





## 比 10

● 単位をそろえて  
簡単な整数の比であらわそう



日にち： 月 日

名まえ \_\_\_\_\_

・ 次の比をもっとも簡単な整数の比で表しなさい。

$$\begin{aligned} \textcircled{1} \quad 5.6\text{m} : 49\text{cm} &= 560\text{cm} : 49\text{cm} \\ &= 560 : 49 \\ &= 80 : 7 \quad \div 7 \end{aligned}$$

$$\begin{aligned} \textcircled{2} \quad 1.8\text{m}^2 : 24000\text{cm}^2 &= 18000\text{cm}^2 : 24000\text{cm}^2 \\ &= 18000 : 24000 \\ &= 3 : 4 \quad \div 6000 \end{aligned}$$

$$\begin{aligned} \textcircled{3} \quad 4.2\text{L} : 70\text{dL} &= 42\text{dL} : 70\text{dL} \\ &= 42 : 70 \\ &= 3 : 5 \quad \div 14 \end{aligned}$$

$$\begin{aligned} \textcircled{4} \quad 1600\text{cm}^2 : 7.2\text{m}^2 &= 1600\text{cm}^2 : 72000\text{cm}^2 \\ &= 1600 : 72000 \\ &= 1 : 45 \quad \div 1600 \end{aligned}$$

