

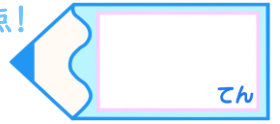


比 10

- 単位をそろえて
簡単な整数の比であらわそう



目指せ100点!



名まえ

・ 次の比をもっとも簡単な整数の比で表しなさい。(各25点)

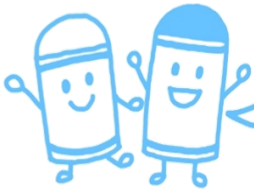
① $0.6\text{m} : 63\text{cm} =$

② $1.5\text{L} : 27\text{dL} =$

③ $7.2\text{m}^2 : 6400\text{cm}^2 =$

④ $42\text{dL} : 2.4\text{L} =$



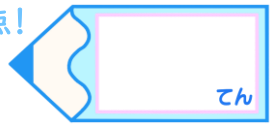


比 10

- 単位をそろえて
簡単な整数の比であらわそう



目指せ100点!



名まえ

・ 次の比をもっとも簡単な整数の比で表しなさい。(各25点)

$$\begin{aligned} \textcircled{1} \quad 0.6\text{m} & : 63\text{cm} & = & 60\text{cm} : 63\text{cm} \\ & & = & 60 : 63 \\ & & = & 20 : 21 \quad \div 3 \end{aligned}$$

$$\begin{aligned} \textcircled{2} \quad 1.5\text{L} & : 27\text{dL} & = & 15\text{dL} : 27\text{dL} \\ & & = & 15 : 27 \\ & & = & 5 : 9 \quad \div 3 \end{aligned}$$

$$\begin{aligned} \textcircled{3} \quad 7.2\text{m}^2 & : 6400\text{cm}^2 & = & 72000\text{cm}^2 : 6400\text{cm}^2 \\ & & = & 72000 : 6400 \\ & & = & 45 : 4 \quad \div 1600 \end{aligned}$$

$$\begin{aligned} \textcircled{4} \quad 42\text{dL} & : 2.4\text{L} & = & 42\text{dL} : 24\text{dL} \\ & & = & 42 : 24 \\ & & = & 7 : 4 \quad \div 6 \end{aligned}$$

