



## 比 10

● 単位をそろえて  
簡単な整数の比であらわそう



日にち： 月 日

名まえ \_\_\_\_\_

・ 次の比をもっとも簡単な整数の比で表しなさい。(うすい字はなぞりましょう。)

$$\textcircled{1} \quad 64\text{cm} : 8\text{m} = 64\text{ cm} : 800\text{ cm}$$

まずは単位をcmに  
そろえよう!



$$1\text{ m} = 100\text{ cm}$$

$$= 64 : 800$$

↓  $\div 32$

$$= :$$

※何回かに分けても良い

$$\begin{aligned} 64 : 800 \\ = 8 : 100 \quad \div 8 \\ = 2 : 25 \quad \div 4 \end{aligned}$$

$$\textcircled{2} \quad 0.6\text{m}^2 : 9000\text{cm}^2 = 6000\text{cm}^2 : 9000\text{cm}^2$$

まずは単位をcm<sup>2</sup>に  
そろえよう!



$$1\text{ m}^2 = 10000\text{ cm}^2$$

$$= :$$

↓  $\div 3000$

$$= :$$

$$\textcircled{3} \quad 2.4\text{L} : 28\text{dL} = 24\text{ dL} : 28\text{ dL}$$

まずは単位をdLに  
そろえよう!



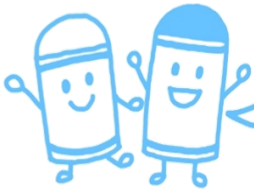
$$1\text{ L} = 10\text{ dL}$$

$$= :$$

↓  $\div 4$

$$=$$





## 比 10

● 単位をそろえて  
簡単な整数の比であらわそう



日にち： 月 日

名まえ \_\_\_\_\_

・ 次の比をもっとも簡単な整数の比で表しなさい。(うすい字はなぞりましょう。)

$$\textcircled{1} \quad 64\text{cm} : 8\text{m} = 64\text{ cm} : 800\text{ cm}$$

まずは単位をcmに  
そろえよう!



$$1\text{ m} = 100\text{ cm}$$

$$= 64 : 800$$

↓  $\div 32$

$$= 2 : 25$$

※何回かに分けても良い

$$\begin{aligned} 64 : 800 \\ = 8 : 100 \quad \div 8 \\ = 2 : 25 \quad \div 4 \end{aligned}$$

$$\textcircled{2} \quad 0.6\text{m}^2 : 9000\text{cm}^2 = 6000\text{cm}^2 : 9000\text{cm}^2$$

まずは単位をcm<sup>2</sup>に  
そろえよう!



$$1\text{ m}^2 = 10000\text{ cm}^2$$

$$= 6000 : 9000$$

↓  $\div 3000$

$$= 2 : 3$$

$$\textcircled{3} \quad 2.4\text{L} : 28\text{dL} = 24\text{ dL} : 28\text{ dL}$$

まずは単位をdLに  
そろえよう!



$$1\text{ L} = 10\text{ dL}$$

$$= 24 : 28$$

↓  $\div 4$

$$= 6 : 7$$

