

# 円の面積 7

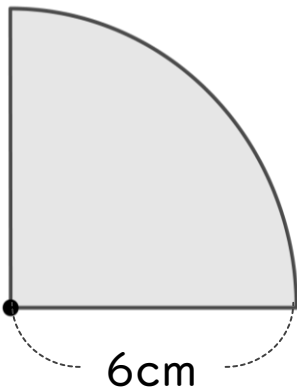
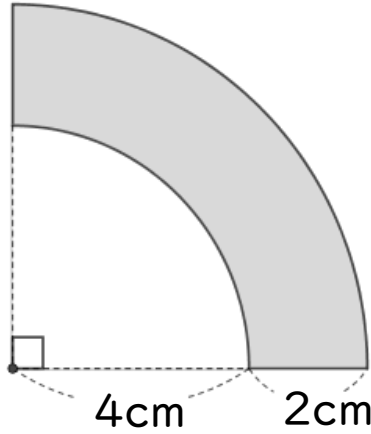
◎ 三日月形  
かまぼこ形などの面積



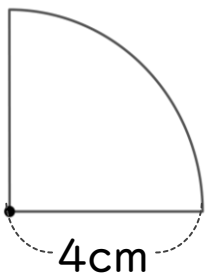
日にち：            月            日

名まえ \_\_\_\_\_

・色をぬった部分の面積を求めましょう。(うすい字はなぞりましょう)



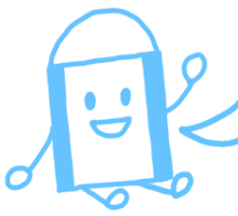
$$\begin{aligned} \text{式①} &: 6 \times 6 \times 3.14 \div 4 \\ &= 9 \times 3.14 \\ &= 28.26 \end{aligned}$$



$$\begin{aligned} \text{式②} &: 4 \times 4 \times 3.14 \div 4 \\ &= 4 \times 3.14 \\ &= 12.56 \end{aligned}$$

$$\begin{aligned} \text{①} - \text{②} &= 28.26 - 12.56 \\ &= \end{aligned}$$

答え： \_\_\_\_\_



# 円の面積 7

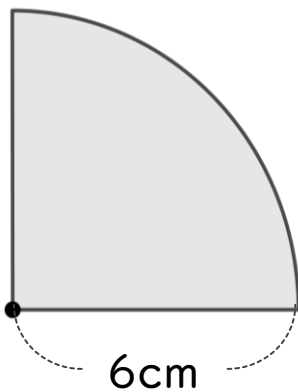
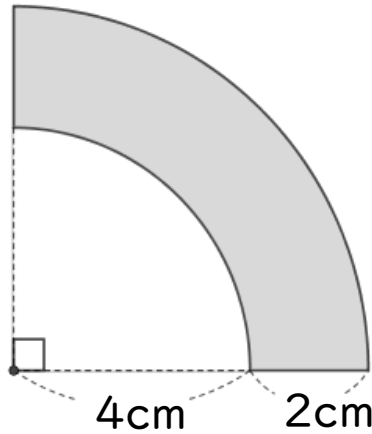
◎ 三日月形  
かまぼこ形などの面積



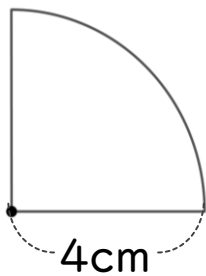
日にち：            月            日

名まえ \_\_\_\_\_

・色をぬった部分の面積を求めましょう。(うすい字はなぞりましょう)



$$\begin{aligned} \text{式①：} & 6 \times 6 \times 3.14 \div 4 \\ & = 9 \times 3.14 \\ & = 28.26 \end{aligned}$$



$$\begin{aligned} \text{式②：} & 4 \times 4 \times 3.14 \div 4 \\ & = 4 \times 3.14 \\ & = 12.56 \end{aligned}$$

$$\begin{aligned} \text{①} - \text{②} & = 28.26 - 12.56 \\ & = 15.7 \end{aligned}$$

答え： 15.7 cm<sup>2</sup>