



# 比例と反比例 15

● 比例と反比例の見分け方



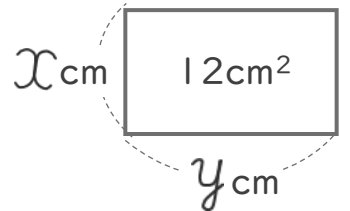
日にち：            月            日

名まえ \_\_\_\_\_

・ 次のア, イの2つの数量  $x, y$  の関係についてそれぞれ答えましょう。

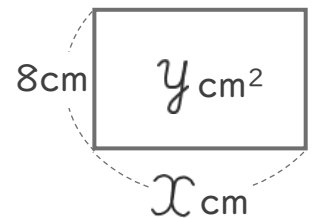
ア 面積が  $12\text{cm}^2$  の長方形の、縦の長さ  $x\text{ cm}$  と横の長さ  $y\text{ cm}$

縦	$x$ (cm)	1	2	3	4	5	6	...
横	$y$ (cm)	12	6	4	3	2.4	2	...



イ 縦の長さが  $8\text{ cm}$  の長方形の、横の長さ  $x\text{ cm}$  と面積  $y\text{ cm}^2$

横	$x$ (cm)	1	2	3	4	5	6	...
面積	$y$ ( $\text{cm}^2$ )	8	16	24	32	40	48	...



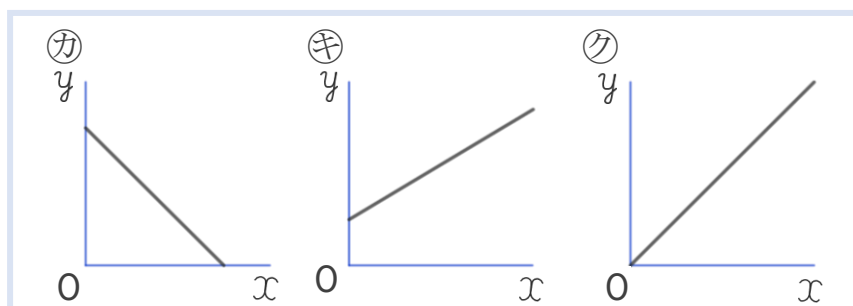
①  $y$  は  $x$  に比例していますか。反比例していますか。

ア {  
イ {

②  $y$  を  $x$  の式で表しましょう。

ア {  
イ {

③ イの2つの数量  $x, y$  の関係を表したグラフは下のカ~クのうちどれですか。



{

③ 確認





# 比例と反比例 15

● 比例と反比例の見分け方



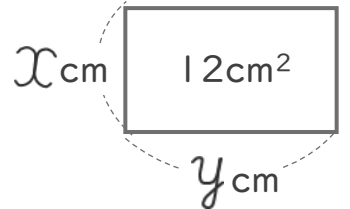
日にち：            月            日

名まえ \_\_\_\_\_

・ 次の㉞, ㉟の2つの数量  $x, y$  の関係についてそれぞれ答えましょう。

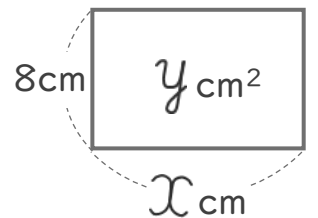
㉞ 面積が  $12\text{cm}^2$  の長方形の、縦の長さ  $x\text{ cm}$  と横の長さ  $y\text{ cm}$

縦	$x$ (cm)	1	2	3	4	5	6	...
横	$y$ (cm)	12	6	4	3	2.4	2	...



㉟ 縦の長さが  $8\text{ cm}$  の長方形の、横の長さ  $x\text{ cm}$  と面積  $y\text{ cm}^2$

横	$x$ (cm)	1	2	3	4	5	6	...
面積	$y$ ( $\text{cm}^2$ )	8	16	24	32	40	48	...



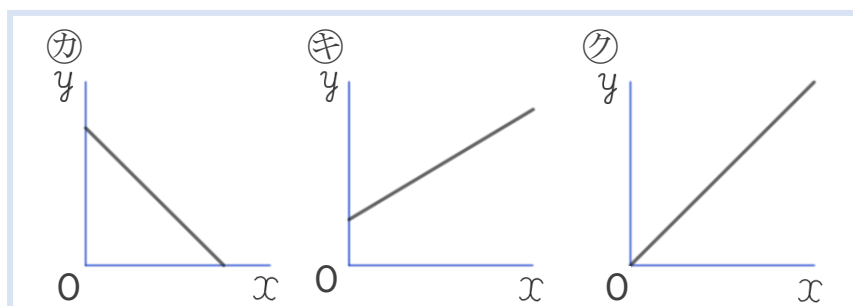
①  $y$  は  $x$  に比例していますか。反比例していますか。

- ㉞ { 反比例している。 }
- ㉟ { 比例している。 }

②  $y$  を  $x$  の式で表しましょう。

- ㉞ {  $y = 12 \div x$  }
- ㉟ {  $y = 8 \times x$  }

③ ㉟の2つの数量  $x, y$  の関係を表したグラフは下の㉠~㉣のうちどれですか。



{ ㉢ }

③ 確認 答え

