



# 対称な図形6

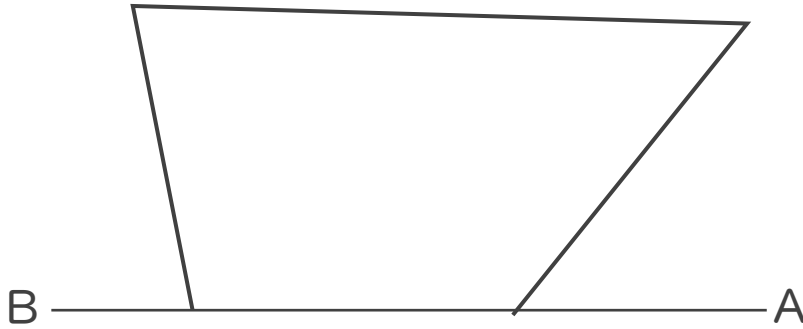
◎ 線対称な図形の作図  
(マス目なし)



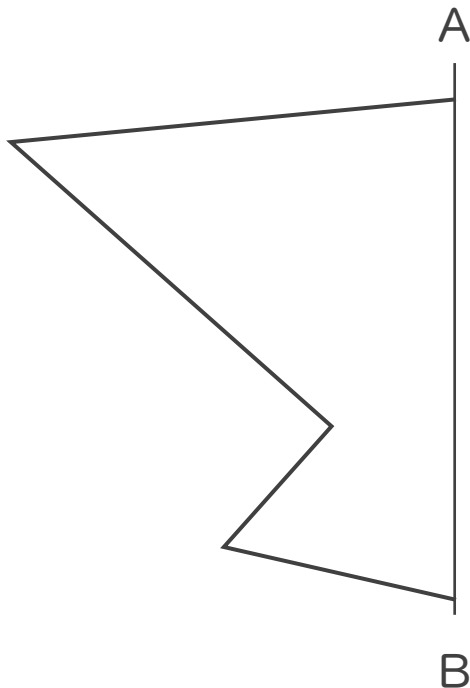
日にち：            月            日

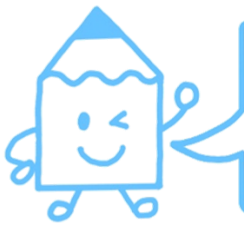
名まえ \_\_\_\_\_

1 直線ABを対称の軸として、線対称な図形をかきなさい。



2 直線ABを対称の軸として、線対称な図形をかきなさい。





# 対称な図形6

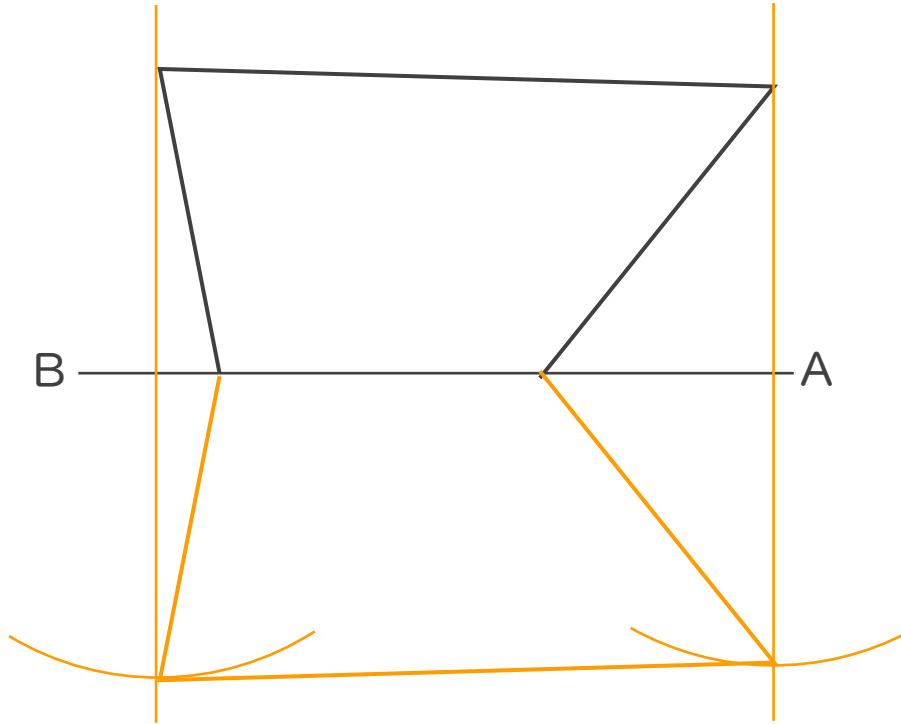
◎ 線対称な図形の作図  
(マス目なし)



日にち：            月            日

名まえ \_\_\_\_\_

1 直線ABを対称の軸として、線対称な図形をかきなさい。



2 直線ABを対称の軸として、線対称な図形をかきなさい。

